

HeartFelt®

Sistema modulare
in feltro per pareti
e controsoffitti



reddot award 2017
best of the best

HunterDouglas 
Architectural

HeartFelt®

The ceiling that *had* to be made



Design come fonte di ispirazione

L'infeltrimento è da migliaia di anni una tecnica popolare per la produzione dei tessuti. La straordinaria e solida struttura dall'aspetto soffice fa sì che il feltro sia considerato ancora oggi dai designer uno dei materiali più intriganti da utilizzare nel settore della moda, dell'abbigliamento e dell'arredo.

Hunter Douglas Architectural ha ideato il controsoffitto che doveva essere ancora realizzato: HeartFelt®. Un sistema modulare in feltro con spiccate proprietà acustiche, esteticamente unico ed eco sostenibile.

Migliora il comfort, l'apprendimento, il lavoro

HeartFelt® è un prodotto innovativo e brevettato. Le doghe realizzate interamente in feltro sono disponibili in cinque sfumature di grigio e cinque di marrone e sono di facile installazione su apposite traversine, disponibili in diversi moduli. Queste opzioni permettono di realizzare la soluzione estetica ed acustica desiderata. HeartFelt® soddisfa tutti i requisiti della certificazione degli edifici e lo standard europeo per il clima interno EN15251. Il sistema HeartFelt® è adatto particolarmente per uffici, edifici commerciali, scuole e istituti di cura.



HeartFelt® in breve

- Controsoffitto modulare con doghe in feltro
- Proprietà acustiche eccellenti
- Un elemento di design, adatto per installazione a soffitto e parete
- Riciclabile al 100% ed ecosostenibile
- Sistema brevettato
- Tecnologia di produzione brevettata
- Conveniente
- Facile da pulire: resistente alla polvere e allo sporco
- Certificato:
 - EN15251 (per la progettazione dell'ambiente interno e la valutazione delle prestazioni energetiche)
 - C2C
 - Utilizzabile per BREEAM e LEED
 - Classe di emissione VOC A+, M1
 - Classe di reazione al fuoco EN 13501-1 classe B,s1,d0

A sinistra e sopra: Restaurant 't Havenmantsje, Harlingen, Paesi Bassi
Prodotto : HeartFelt® - Lineare

Foto di copertina : Foyer Assurances, Leudelange, Lussemburgo
Prodotto : HeartFelt® - Lineare
Architetto: Essential Environments Luxembourg

CONTENUTI	Pagina
Sistema HeartFelt®	2
Caratteristiche	4
Installazione a parete / Colori	5
Installazione e sostenibilità	6
Hunter Douglas Architectural	7

HunterDouglas 
Architectural



Designed to work for you



Progetto : Brandmasters, Oosterhout, Paesi Bassi
Prodotto : HeartFelt® - Lineare
Architetto : Van Oers Weijers Architects

Il controsoffitto come elemento acustico

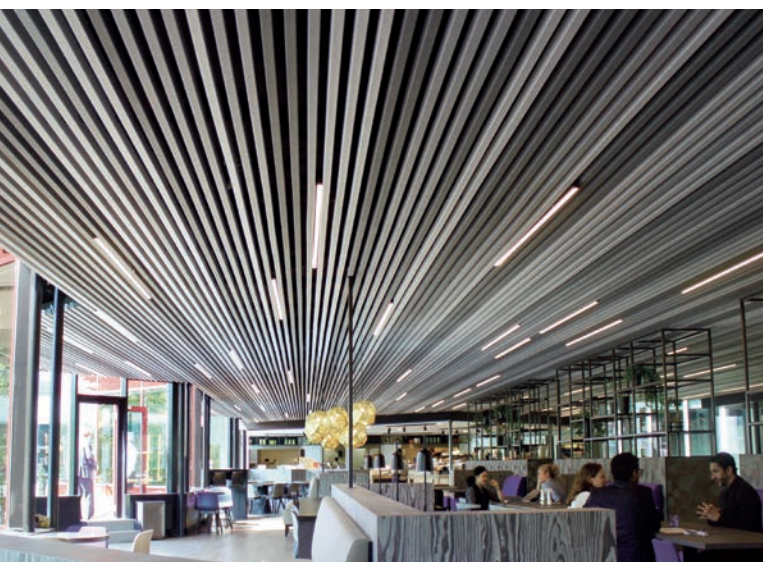
HeartFelt® Hunter Douglas mette a disposizione di architetti, installatori e clienti finali, un sistema avanzato, che permette di gestire l'acustica di ogni ambiente. L'effetto fonoassorbente del materiale in feltro in combinazione con il design delle doghe, e lo spazio tra le stesse, influiscono notevolmente sull'acustica ambientale. HeartFelt® conferisce e crea un ambiente lavorativo piacevole favorendo in modo positivo anche la produttività.

Il controsoffitto come campo creativo

Le doghe in feltro, aventi sezione ad U, del controsoffitto HeartFelt® sono facilmente installabili, in aggancio, alle traversine appositamente studiate per il sistema. Alternando le doghe a piacere, scegliendo tra le cinque sfumature di grigio, dal bianco al nero, e le cinque di marrone, è possibile creare soluzioni uniche di design. Inoltre, le diverse traversine, permettono di scegliere lo spazio ideale tra le doghe.

Il controsoffitto come elemento ecosostenibile

Le doghe del sistema HeartFelt® sono prodotte interamente in feltro, fibre PES termoformate, senza ulteriori trattamenti. Tale soluzione rende i pannelli riciclabili al 100%. Anche le traversine (alluminio) e le pendinature (acciaio galvanizzato) sono riciclabili al 100%. Inoltre HeartFelt® soddisfa tutti i requisiti delle emissioni VOC.



A sinistra : Amstel Building, Amsterdam, Paesi Bassi
Prodotto : HeartFelt® - Lineare
Architetto : Ericis Advisors and Design

Pareti HeartFelt®

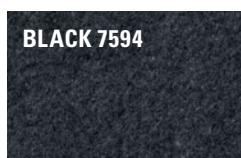
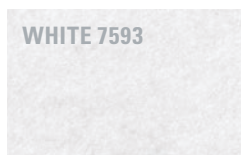
L'innovativo sistema HeartFelt® può essere utilizzato anche come rivestimento di parete: migliora l'estetica delle pareti, trasformandole in una superficie fonoassorbente. Inoltre, soffitto e pareti possono essere concepiti come un tutt'uno. E' possibile creare sistemi unici, scegliendo tra i diversi moduli di installazione delle doghe ed alternandole a piacere nei diversi colori.



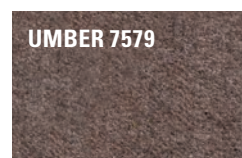
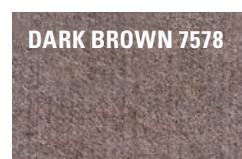
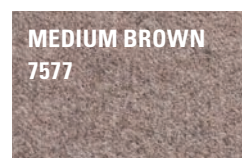
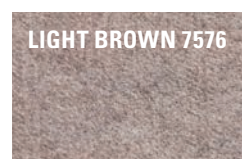
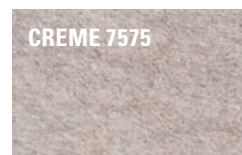
Colori

HeartFelt® è disponibile in cinque sfumature di grigio, dal bianco al nero ed in cinque di marrone. Il diverso rapporto di fibre PES bianche, nere e colorate determina il colore finale della doga.

SFUMATURE DI GRIGIO



SFUMATURE DI MARRONE



A sinistra : City Council Hasselt, Belgio
Prodotto : Soffitti e pareti HeartFelt®
Architetto : UAU collettivo in collaborazione
con Jaspers-Eyers Architects

Installazione semplice

Le doghe in feltro del sistema HeartFelt® sono leggere e di facile installazione, in aggancio, ad apposite traversine. Le doghe possono essere prodotte a misura, in lunghezza compresa tra 1 ml e 6 ml. Se necessario, le doghe possono essere facilmente tagliate, in cantiere, con un semplice cutter.

Giunzione e rifinitura

Appositi giunti permettono di unire le doghe tra di loro. Le doghe possono essere chiuse in testa con appositi tappi laterali. In tal modo, il sistema HeartFelt® può essere utilizzato per ricoprire l'intero soffitto o come sistema ad isole.

Integrazione della tecnologia

Il sistema modulare HeartFelt® per controsoffitti, permette di integrare altri elementi, quali ventole e corpi illuminanti.

Sospensione

Le traversine di supporto in aggancio delle doghe, hanno un'altezza di 52 mm e sono disponibili in alluminio e in acciaio zincato. La distanza di installazione massima tra le traversine è di 1200 mm. L'interasse tra i punti di sospensione delle traversine è di 1500 mm.

A destra : Birrificio Tielrode, in Belgio
Prodotto : HeartFelt® - Lineare
Architetto : IO Architects

PROPRIETÀ

Certificazione C2C



- Certificato C2C
- Il prodotto soddisfa la richiesta "low" per l'utilizzo in edifici a basse emissioni.

Cradle to Cradle Certified™ è un marchio di certificazione concesso in licenza da Cradle to Cradle Products Innovation Institute.

Certificazione degli edifici

- Classe di emissione VOC A+
- Utilizzabile per BREEAM e LEED

Emissione VOC



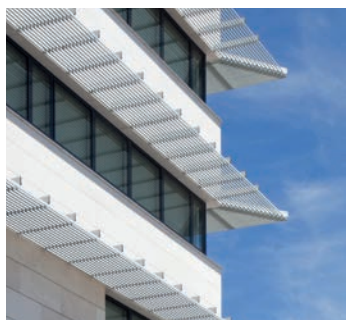
- BREEAM-Nor: approvato
- M1: approvato
- Regolamento francese per materiali KEF: approvato

Facile da pulire

Le doghe in feltro del sistema HeartFelt® possono essere facilmente pulite con uno panno o un aspirapolvere.



Da oltre 60 anni abbiamo avuto la fortuna di poter fornire il nostro contributo alla trasformazione di idee innovative in edifici all'avanguardia. Architetti, progettisti, investitori e costruttori di tutto il mondo hanno tratto vantaggio dallo sviluppo dei prodotti e dal supporto che Hunter Douglas è in grado di fornire. È probabile che abbiate visto molte più cose Hunter Douglas di quanto pensiate.



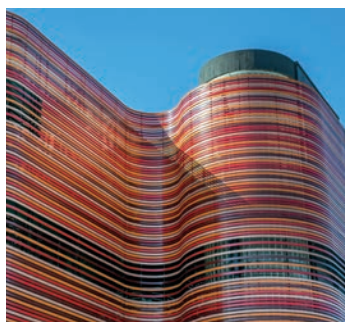
▲ TETTOIA PER IL SOLE



▲ SOFFITTI



▲ SOFFITTI



▲ FACCIATE

Servizi architettonici

Sosteniamo i nostri partner commerciali con un'ampia gamma di servizi di consulenza e assistenza tecnica per architetti, progettisti e installatori.

Assistiamo gli architetti e progettisti con le nostre idee di soluzione relative a materiali, forme e dimensioni, colori e finiture. Contribuiamo inoltre a creare proposte di progetto e schemi di installazione. I nostri servizi agli installatori variano dal fornire schemi e istruzioni di installazione dettagliati alla formazione degli installatori, e consulenza sui cantieri edili.



Hunter Douglas adotta la filosofia del prodotto Cradle to Cradle (C2C) per la progettazione di prodotti che si adattano al paradigma circolare. Entrambi i nostri soffitti in metallo e feltro sono certificati Cradle to Cradle™ Bronze. Sono progettati per la longevità, utilizzando nutrienti tecnici materialmente sani che possono essere riutilizzati alla fine della vita come fonte di alta qualità per qualcosa di nuovo.

Cradle to Cradle Certified™ è un marchio di certificazione concesso in licenza da Cradle to Cradle Products Innovation Institute.



I prodotti e le soluzioni Hunter Douglas sono progettati per migliorare la qualità degli ambienti interni e per risparmiare energia, contribuendo a creare ambienti chiusi confortevoli, salutarì, produttivi e sostenibili.



Tutti i prodotti in alluminio sono riciclabili al 100% alla fine del loro ciclo di vita.



Stampato su carta certificata EU Ecolabel



Maggiori informazioni

Contatta il nostro team di Project Support per ricevere ulteriore assistenza e per consigli sulle possibili alternative di design che i nostri sistemi permettono di realizzare.

Telefono:
+39 (0)39 89 01 520

e-mail:
info@hunterdouglas.it

Visitate il nostro sito:
www.hunterdouglasarchitectural.eu



Soffitti



Protezione solare



Facciate

- Belgium
- Bulgaria
- Croatia / Slovenia
- Czech Republic
- Denmark
- France
- Germany
- Greece
- Hungary
- Italy
- The Netherlands
- Norway
- Poland
- Portugal
- Romania
- Russia
- Serbia
- Slovakia
- Spain
- Sweden
- Switzerland
- Turkey
- United Kingdom
- Africa
- Middle East

- Asia
- Australia
- Latin America
- North America

Hunter Douglas Architectural Italy

via Paracelso, 26 - Palazzo Cassiopea 3

I-20864 Agrate Brianza (MB)

Tel. +39 (0)39 89 01 520

e.mail: info@hunterdouglas.it

www.hunterdouglasarchitectural.eu