

HeartFelt®

Modulares
Wand- und
Deckensystem
aus Filz



reddot award 2017
best of the best

HunterDouglas 
Architectural



HeartFelt®

The ceiling that *had* to be made

Design als Inspirationsquelle

Das Verfilzen von Materialien ist bereits seit tausenden von Jahren eine beliebte Technik zur Herstellung von Textilien. Die einzigartige, feste Struktur und die sanfte Ausstrahlung sorgen dafür, dass Filz auch heute noch von Designern als ein faszinierender Grundstoff für Kleidung, Möbel, Mode-Accessoires und Gebrauchsgegenstände angesehen wird.

Inspiriert durch das Produkt und die Designer hat Hunter Douglas Architectural die Decke geschaffen, die entwickelt werden musste: HeartFelt®. Ein modulares Deckensystem aus Filz mit beispiellosen akustischen und optischen Eigenschaften. Wohltuend für Augen und Ohren und mit nachhaltiger Herkunft.

Besser lernen, arbeiten und pflegen

HeartFelt® ist ein innovatives, patentiertes Produkt, das jede Decke zu einem optischen und akustischen Spielfeld werden lässt. Die Filzpaneele sind in fünf attraktiven Grau- und fünf Brauntönen erhältlich und können einfach in verschiedenen Abständen voneinander auf den Trägern eingerastet werden. Dadurch ist es möglich, die optischen und funktionellen Eigenschaften bestens auf die Wünsche und Anforderungen des (Innen-)Architekten und Endnutzers abzustimmen. HeartFelt® erfüllt alle gestellten Anforderungen in Bezug auf die Gebäudezertifizierung und die europäische Norm zum Raumklima EN15251. Dadurch eignet sich das Deckensystem HeartFelt® ausgezeichnet für Bürogebäude und gewerblich genutzte Gebäude, Schulen und Pflegeeinrichtungen.



HeartFelt® kurz gefasst:

- Modulares Deckensystem mit Filz-Paneelen
- Beispiellose akustische Eigenschaften
- Lässt die Decke optisch zur Innenraumgestaltung beitragen
- 100%ig recyclebar, nachhaltiges Material
- Patentiertes Produkt
- Patentierte Herstellungstechnologie
- Kostengünstig
- Pflegeleicht: staub- und schmutzabweisend
- Zertifiziert:
 - Europäische Norm zum Raumklima EN15251
 - C2C
 - Einsetzbar für BREEAM und LEED
 - VOC-Emissionsklasse A+, M1
 - Brandklasse EN 13501-1 Klasse B,s1,d0

Links und oben: Restaurant 't Havenmantsje, Harlingen, Niederlande
Produkt : HeartFelt® - Linear

Titelbild : Foyer Assurances, Leudelange, Luxemburg
Produkt : HeartFelt® - Linear
Architekt : Essential Environments Luxembourg

INHALT	Seite
HeartFelt®-Deckensystem	2
Produkteigenschaften	4
Wand / Farben	5
Installation und Nachhaltigkeit	6
Hunter Douglas Architectural	7

HunterDouglas 
Architectural



Designed to work for you



Projekt : Brandmasters, Oosterhout, Niederlande
 Produkt : HeartFelt® - Linear
 Architekt : Van Oers Weijers Architecten

Die Decke als akustisches Element

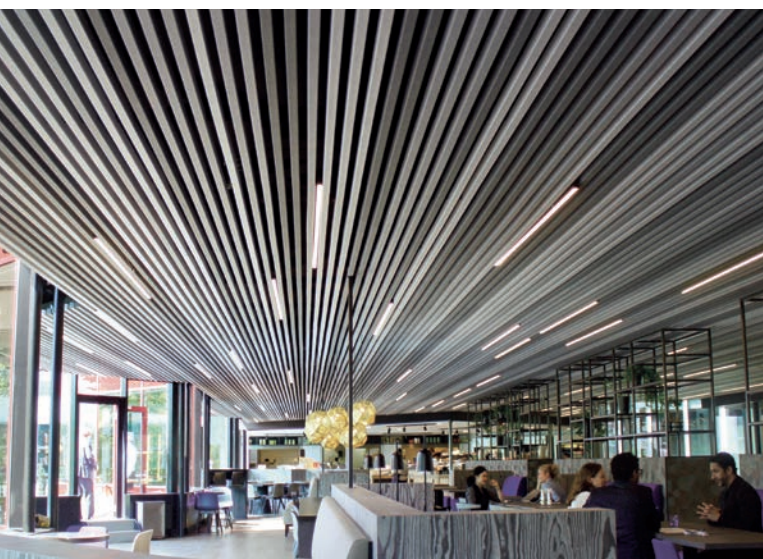
Mit dem modularen Deckensystem HeartFelt® stellt Hunter Douglas Architekten, Installateuren und Hausbesitzern ein fortschrittliches System zur Verfügung, mit dem die Akustik in jedem Raum genau beeinflusst werden kann. Die schallabsorbierende Wirkung des Filzes kombiniert mit dem Design der Paneele, dem Abstand der Paneele zueinander und der Höhe, in der das Deckensystem aufgehängt wird, bestimmen, wie sich Geräusche durch den Raum bewegen. HeartFelt® kann auf diese Art und Weise zu einer angenehmen Arbeits- und Lernumgebung sowie zu einer höheren Produktivität beitragen.

Die Decke als kreatives Feld

Die linearen Deckenpaneelen aus Filz von HeartFelt® haben eine kastenförmige Struktur und können einfach auf den speziell entwickelten Trägern eingerastet werden. Da die Paneele in fünf Grautönen, von Weiss bis Schwarz und in fünf Brauntönen erhältlich sind, ist es möglich, verschiedene Muster zu erstellen. Durch Ändern des Abstandes zwischen den Paneelen und des Aufhängeortes des Deckensystems im Raum kann die Decke eine wichtige Rolle bei der gesamten Inneneinrichtung spielen.

Die Decke als Norm für Nachhaltigkeit

Die linearen Deckenpaneelen HeartFelt® aus Filz werden aus nicht gewebten, thermisch geformten PES-Fasern gefertigt. Sie erhalten keine weitere Beschichtung. Dadurch sind die Paneelen 100%ig recyclebar. Die Träger und Aufhängungen (Aluminium bzw. galvanisierter Stahl) sind ebenfalls 100%ig recyclebar.



Links : Amstel Gebäude, Amsterdam, Niederlande
 Produkt : HeartFelt® - Linear
 Architekt : Ericis Advisors and Design

HeartFelt®-Wände

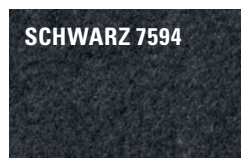
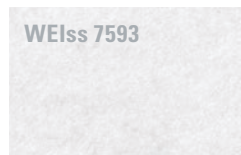
Das innovative HeartFelt®-Deckensystem lässt sich auch als Wandsystem verwenden, wodurch jede Wand zu einer optisch und akustisch ansprechenden Oberfläche wird. Decke und Wand können darüber hinaus als Einheit wahrgenommen werden. Unterschiedliche Designs und Varianten entstehen durch Unterschiede in der Farbgebung und die unterschiedlichen verfügbaren Module.



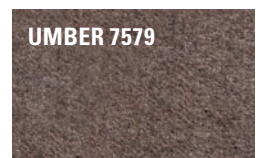
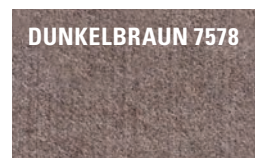
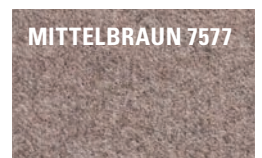
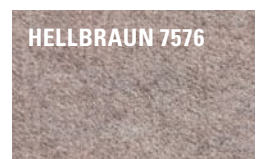
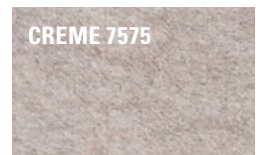
Farben

HeartFelt® ist in fünf Grautönen, von weiss bis schwarz, und in fünf Brauntönen erhältlich. Das Verhältnis von weissen und schwarzen bzw. farbigen PES-Fasern bestimmt die Farbe der Paneele.

GRAUTÖNE



BRAUNTÖNE



Links : Gemeindeamt Hasselt, Belgien
Produkt : HeartFelt® Decken & Wände
Architekt: UAUcollectiv in Zusammenarbeit mit
Jaspers-Eyers Architects

Einfache Montage

Die Filzpaneele des Deckensystems HeartFelt® haben ein geringes Gewicht und werden einfach in die Träger eingerastet. Die Paneele sind in allen beliebigen Abmessungen zwischen einem und sechs Metern erhältlich. Gegebenenfalls können die Paneele bei der Montage noch mit einem scharfen Messer zugeschnitten werden.

Verbindung und Verarbeitung

Die Paneele können über Verbindungselemente miteinander verbunden werden. Die Stirnseite kann mit der integrierten Endabdeckung versehen werden. Dadurch kann das Deckensystem HeartFelt® sowohl als vollständige Deckenverkleidung als auch als funktionales Deckensegel verwendet werden.

Integration von Technik

Durch den modularen Aufbau des Deckensystems HeartFelt® ist ebenfalls die Integration von Technik möglich, wie z. B. Beleuchtung und Belüftung.

Aufhängung

Die Tragschienen, in die die Paneele eingerastet werden, bestehen aus beschichtetem Aluminium in der Höhe von 52 mm. Der maximale Abstand zwischen den Tragschienen beträgt 1200 mm. Der maximale Abstand zwischen den Abhängepunkten beträgt 1500 mm.

Rechts : Brewery Tielrode, Belgien
Produkt : HeartFelt® Linear
Architekt: IO Architects

NACHHALTIGE EIGENSCHAFTEN

C2C-Zertifizierung



- C2C-Herkunftszertifikat
- Das Produkt erfüllt die „low“-Anforderung für den Einsatz in schadstoffarmen Gebäuden.

Cradle to Cradle Certified™ ist eine Zertifizierungsmarke der Cradle to Cradle lizenzierten Produkte Innovation Institute.

Gebäudezertifizierung

- VOC-Emissionsklasse A+
- Einsetzbar für BREEAM und LEED

VOC-Emission



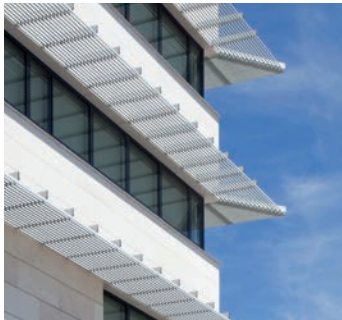
- BREEAM-Nor: zugelassen
- M1: zugelassen
- Französische Verordnung für KEF-Stoffe: zugelassen

Pflegeleicht

Die linearen Deckenpaneele HeartFelt® aus Filz können einfach mit einem Staubwedel oder Staubsauger gereinigt werden.



In den vergangenen 60 Jahren konnten wir dazu beitragen, dass aus zahllosen innovativen Zeichnungen innovative Gebäude entstehen konnten. Mit Hauptniederlassungen in Europa, Nordamerika, Mittelamerika, Asien und Australien waren wir an Tausenden bekannten Projekten beteiligt, von Werbe- und Einzelhandelseinrichtungen bis hin zu grossen Reisezentren und Regierungsgebäuden.



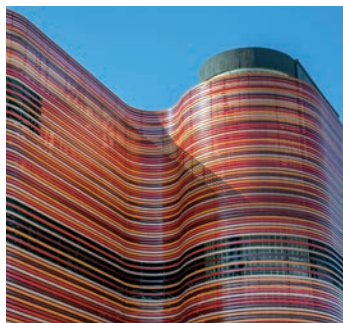
▲ SONNENBLENDEN



▲ DECKENSYSTEME



▲ DECKENSYSTEME



▲ FASSADEN

Architectural services

Unsere Geschäftspartner profitieren von unserer umfassenden technischen Beratung und unseren Supportservices für Architekten, Entwickler und Monteure. Wir unterstützen Architekten und Entwickler mit Empfehlungen betreffend Materialien, Formen und Massen sowie Farben und Oberflächenqualitäten.

Ausserdem helfen wir Ihnen gern bei der Erstellung von Designvorschlägen, Visualisierungen und Montagezeichnungen. Unser Service für Monteure reicht von der Bereitstellung detaillierter Montagezeichnungen und -anweisungen bis zur Schulung und Beratung von Monteuren auf der Baustelle.



Hunter Douglas hat sich bei der Entwicklung seiner Produkte der Produktphilosophie „Cradle to Cradle“ (C2C) verschrieben, die zum Prinzip des Rohstoffkreislaufs passt. Sie werden auf Langlebigkeit ausgelegt, da sie wichtige gesunde technische Nährstoffe beinhalten, die am Ende ihres Lebenszyklus als qualitativ hochwertige Ressourcen für ein neues Produkt verwendet werden können.

Cradle to Cradle Certified™ ist eine Zertifizierungsmarke der Cradle to Cradle lizenzierten Produkte Innovation Institute.



Hunter Douglas products and solutions are designed to improve indoor environmental quality and conserve energy, supporting built environments that are comfortable, healthy, productive, and sustainable.



Alle unsere Aluminiumerzeugnisse sind nach der Verwendung zu 100 Prozent recycelbar.



Gedruckt auf EU Ecolabel zertifiziertem Papier



Weitere Informationen

Wenden Sie sich an unser **Projekt-Support-Team**, wenn Sie weitere Unterstützung und Informationen zu den Designmöglichkeiten wünschen, die sich Ihnen mit unseren Anwendungen eröffnen.

Tel. +41 (0)41 455 50 50

Besuchen Sie unsere Website:
www.hunterdouglas.ch



Decken



Sonnenschutz



Fassaden

- Belgium
- Bulgaria
- Croatia / Slovenia
- Czech Republic
- Denmark
- France
- Germany
- Greece
- Hungary
- Italy
- The Netherlands
- Norway
- Poland
- Portugal
- Romania
- Russia
- Serbia
- Slovakia
- Spain
- Sweden
- Switzerland
- Turkey
- United Kingdom
- Africa
- Middle East

- Asia
- Australia
- Latin America
- North America

Hunter Douglas Architectural Schweiz

Längenbold 3
Postfach 242
CH-6037 Root
Telefon: +41 (0)41 455 50 50
Telefax: +41 (0)41 455 50 55
E-mail : info@hunterdouglas.ch
www.hunterdouglas.ch