

# HeartFelt®

Sistema modulare  
di soffitti e pareti  
in feltro



reddot award 2017  
best of the best

HunterDouglas   
Architectural



# HeartFelt®

The ceiling that *had* to be made

## Design come fonte di ispirazione

L'infeltrimento è da migliaia di anni una tecnica popolare per la produzione dei tessuti. La straordinaria e solida struttura dall'aspetto soffice fa sì che il feltro sia considerato ancora oggi dai designer uno dei materiali più intriganti da utilizzare nel settore della moda, dell'abbigliamento e dell'arredo.

Hunter Douglas Architectural ha ideato il controsoffitto che doveva essere ancora realizzato: HeartFelt®. Un sistema modulare in feltro con spiccate proprietà acustiche, esteticamente unico ed eco sostenibile.

## Migliora il comfort, l'apprendimento, il lavoro

HeartFelt® è un prodotto innovativo e brevettato. I pannelli in feltro sono disponibili in varie altezze, nonché in cinque diverse tonalità di grigio e cinque toni della terra, e possono essere facilmente agganciati ai supporti, a varie distanze. Queste opzioni permettono di realizzare la soluzione estetica ed acustica desiderata. HeartFelt® soddisfa tutti i requisiti della certificazione degli edifici e lo standard europeo per il clima interno EN15251. Il sistema HeartFelt® è adatto particolarmente per uffici, edifici commerciali, scuole e istituti di cura.



## HeartFelt® in breve

- Controsoffitto modulare con doghe in feltro
- Proprietà acustiche eccellenti
- Un elemento di design, adatto per installazione a soffitto e parete
- Riciclabile al 100% ed ecosostenibile
- Sistema brevettato
- Tecnologia di produzione brevettata
- Conveniente
- Facile da pulire: resistente alla polvere e allo sporco
- Certificato:
  - EN15251 (per la progettazione dell'ambiente interno e la valutazione delle prestazioni energetiche)
  - C2C
  - Utilizzabile per BREEAM e LEED
  - Classe di emissione VOC A+, M1
  - Classe di reazione al fuoco EN 13501-1 classe B,s1,d0

A sinistra e sopra: Restaurant 't Havenmantsje, Harlingen, Paesi Bassi  
Prodotto : HeartFelt® - Lineare

Foto di copertina : Foyer Assurances, Leudelange, Lussemburgo  
Prodotto : HeartFelt® - Lineare  
Architetto : Essential Environments Luxembourg

CONTENUTI	Pagina
Sistemi HeartFelt®	2
Caratteristiche	4
Installazione a parete / Colori	5
Installazione e sostenibilità	6
Hunter Douglas Architectural	7

**HunterDouglas**   
Architectural



Designed to work for you



Progetto : Brandmasters, Oosterhout, Paesi Bassi  
Prodotto : HeartFelt® - Lineare  
Architetto : Van Oers Weijers Architects

## Il controsoffitto come elemento acustico

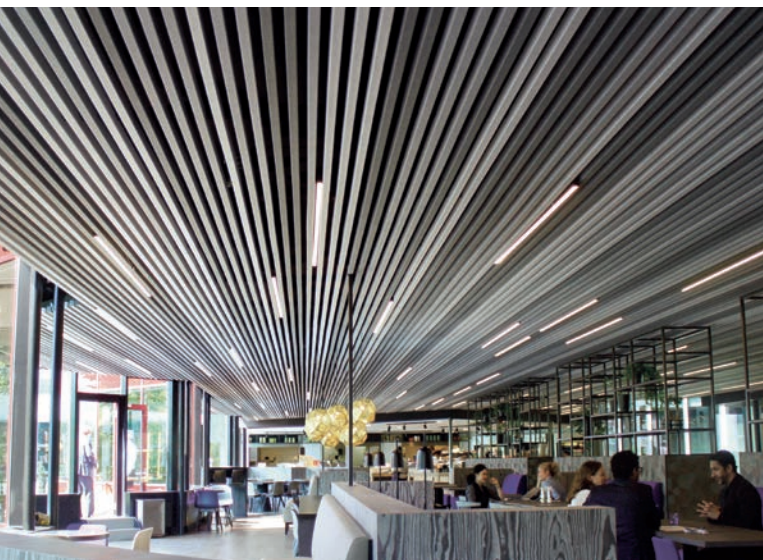
HeartFelt® Hunter Douglas mette a disposizione di architetti, installatori e clienti finali, un sistema avanzato, che permette di gestire l'acustica di ogni ambiente. L'effetto fonoassorbente del materiale in feltro in combinazione con il design delle doghe, e lo spazio tra le stesse, influiscono notevolmente sull'acustica ambientale. HeartFelt® conferisce e crea un ambiente lavorativo piacevole favorendo in modo positivo anche la produttività.

## Il controsoffitto come campo creativo

Le doghe in feltro, aventi sezione ad U, del controsoffitto HeartFelt® sono facilmente installabili, in aggancio, alle traversine appositamente studiate per il sistema. Alternando le doghe a piacere, scegliendo tra le cinque sfumature di grigio, dal bianco al nero, e le cinque di marrone, è possibile creare soluzioni uniche di design. Oltre che per i pannelli da 55 mm, le tonalità di grigio sono anche disponibili per pannelli da 80 e da 105 mm. Variando la posizione e le altezze dei pannelli e del controsoffitto, il soffitto avrà un ruolo di primo piano nel design complessivo degli interni.

## Il controsoffitto come elemento ecosostenibile

Le doghe del sistema HeartFelt® sono prodotte interamente in feltro, fibre PES termoformate, senza ulteriori trattamenti. Tale soluzione rende i pannelli riciclabili al 100%. Anche le traversine (alluminio) e le pendinature (acciaio galvanizzato) sono riciclabili al 100%. Inoltre HeartFelt® soddisfa tutti i requisiti delle emissioni VOC.



A sinistra : Amstel Building, Amsterdam, Paesi Bassi  
Prodotto : HeartFelt® - Lineare  
Architetto : Ericis Advisors and Design

# Pareti HeartFelt®

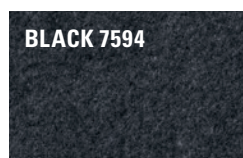
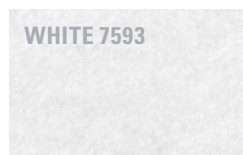
L'innovativo sistema HeartFelt® può essere utilizzato anche come rivestimento di parete: migliora l'estetica delle pareti, trasformandole in una superficie fonoassorbente. Inoltre, soffitto e pareti possono essere concepiti come un tutt'uno. E' possibile creare sistemi unici, scegliendo tra i diversi moduli di installazione delle doghe ed alternandole a piacere nei diversi colori.



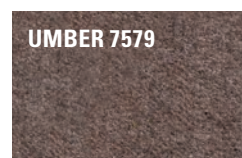
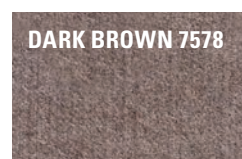
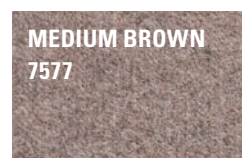
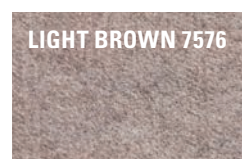
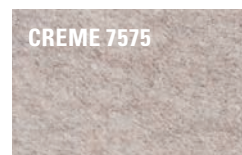
## Colori\*

HeartFelt® è disponibile in cinque sfumature di grigio, dal bianco al nero ed in cinque di marrone. Il diverso rapporto di fibre PES bianche, nere e colorate determina il colore finale della doga.

### SFUMATURE DI GRIGIO



### SFUMATURE DI MARRONE



\* I pannelli da 55 mm sono disponibili in cinque sfumature di grigio e cinque di marrone. I pannelli 80 e 105 sono disponibili in cinque sfumature di grigio. Per l'applicazione a parete, si consiglia di utilizzare solo i pannelli da 55 mm.

A sinistra : City Council Hasselt, Belgio  
Prodotto : Soffitti e pareti HeartFelt®  
Architetto : UAU collettivo in collaborazione  
con Jaspers-Eyers Architects

# Installazione semplice

Le doghe in feltro del sistema HeartFelt® sono leggere e di facile installazione, in aggancio, ad apposite traversine. Le doghe possono essere prodotte a misura, in lunghezza compresa tra 1 ml e 6 ml. Se necessario, le doghe possono essere facilmente tagliate, in cantiere, con un semplice cutter.

# Giunzione e rifinitura

Appositi giunti permettono di unire le doghe tra di loro. Le doghe possono essere chiuse in testa con appositi tappi laterali. In tal modo, il sistema HeartFelt® può essere utilizzato per ricoprire l'intero soffitto o come sistema ad isole.

# Integrazione della tecnologia

Il sistema modulare HeartFelt® per controsoffitti, permette di integrare altri elementi, quali ventole e corpi illuminanti.

# Sospensione

Le traversine di supporto in aggancio delle doghe, hanno un'altezza di 52 mm e sono disponibili in alluminio e in acciaio zincato. La distanza di installazione massima tra le traversine è di 1200 mm. L'interasse tra i punti di sospensione delle traversine è di 1500 mm.

A destra : Birrificio Tielrode, in Belgio  
Prodotto : HeartFelt® - Lineare  
Architetto : IO Architects

PROPRIETÀ

# Certificazione C2C



- Certificato C2C
- Il prodotto soddisfa la richiesta "low" per l'utilizzo in edifici a basse emissioni.

*Cradle to Cradle Certified™* è un marchio di certificazione concesso in licenza da Cradle to Cradle Products Innovation Institute.

# Certificazione degli edifici

- Classe di emissione VOC A+
- Utilizzabile per BREEAM e LEED

# Emissione VOC



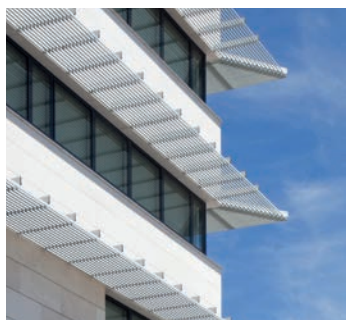
- BREEAM-Nor: approvato
- M1: approvato
- Regolamento francese per materiali KEF: approvato

# Facile da pulire

Le doghe in feltro del sistema HeartFelt® possono essere facilmente pulite con uno panno o un aspirapolvere.



Da oltre 60 anni abbiamo avuto la fortuna di poter fornire il nostro contributo alla trasformazione di idee innovative in edifici all'avanguardia. Architetti, progettisti, investitori e costruttori di tutto il mondo hanno tratto vantaggio dallo sviluppo dei prodotti e dal supporto che Hunter Douglas è in grado di fornire. È probabile che abbiate visto molte più cose Hunter Douglas di quanto pensiate.



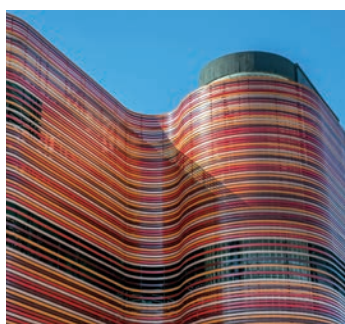
▲ TETTOIA PER IL SOLE



▲ SOFFITTI



▲ SOFFITTI



▲ FACCIATE

## Servizi architettonici

Sosteniamo i nostri partner commerciali con un'ampia gamma di servizi di consulenza e assistenza tecnica per architetti, progettisti e installatori.

Assistiamo gli architetti e progettisti con le nostre idee di soluzione relative a materiali, forme e dimensioni, colori e finiture. Contribuiamo inoltre a creare proposte di progetto e schemi di installazione. I nostri servizi agli installatori variano dal fornire schemi e istruzioni di installazione dettagliati alla formazione degli installatori, e consulenza sui cantieri edili.



Hunter Douglas adotta la filosofia del prodotto Cradle to Cradle (C2C) per la progettazione di prodotti che si adattano al paradigma circolare. Entrambi i nostri soffitti in metallo e feltro sono certificati Cradle to Cradle™ Bronze. Sono progettati per la longevità, utilizzando nutrienti tecnici materialmente sani che possono essere riutilizzati alla fine della vita come fonte di alta qualità per qualcosa di nuovo.

*Cradle to Cradle Certified™* è un marchio di certificazione concesso in licenza da Cradle to Cradle Products Innovation Institute.



*I prodotti e le soluzioni Hunter Douglas sono progettati per migliorare la qualità degli ambienti interni e per risparmiare energia, contribuendo a creare ambienti chiusi confortevoli, salutarì, produttivi e sostenibili.*



*Tutti i prodotti in alluminio sono riciclabili al 100% alla fine del loro ciclo di vita.*



*Stampato su carta certificata EU Ecolabel*



## Maggiori informazioni

Contatta il nostro team di Project Support per ricevere ulteriore assistenza e per consigli sulle possibili alternative di design che i nostri sistemi permettono di realizzare.

Telefono:  
**+41 (0)41 455 50 50**

e-mail:  
**info@hunterdouglas.ch**

Visitate il nostro sito:  
**www.hunterdouglas.ch**



Soffitti



Protezione solare



Facciate

- Belgium
- Bulgaria
- Croatia / Slovenia
- Czech Republic
- Denmark
- France
- Germany
- Greece
- Hungary
- Italy
- The Netherlands
- Norway
- Poland
- Portugal
- Romania
- Russia
- Serbia
- Slovakia
- Spain
- Sweden
- Switzerland
- Turkey
- United Kingdom
- Africa
- Middle East
  
- Asia
- Australia
- Latin America
- North America

**Hunter Douglas Architectural Svizzera**

Casella postale 242CH-6037 Root  
Telefono : +41 (0)41 455 50 50  
Telefax : +41 (0)41 455 50 55  
e-mail : info@hunterdouglas.ch  
www.hunterdouglas.ch