

LUXALON®

# Paneles XL

Techo de gran formato



**Diseño flexible**

**HunterDouglas**

FALSOS TECHOS

# Falso techo acústico XL

Productos innovadores para proyectos creativos

## Un nuevo techo de gran formato con altas prestaciones acústicas.

El aspecto monolítico del sistema de falso techo acústico XL encaja en proyectos de grandes espacios con alto nivel de ruido como aeropuertos, centros comerciales y auditorios. Con excelentes propiedades acústicas, los paneles XL transforman espacios ruidosos en espacios con un alto confort acústico.

Con el nuevo falso techo acústico XL, Hunter Douglas amplía su gama de falsos techos con un sistema único que combina paneles acústicos de gran formato y una imagen innovadora.



## Especificaciones

### CARACTERÍSTICAS GENERALES

El sistema de falso techo Luxalon® XL encaja en proyectos de alta calidad donde el arquitecto requiera:

- producto de alta calidad
- absoluta planeidad en el techo
- paneles de gran formato
- apariencia elegante
- juntas uniformes
- fácil instalación
- paneles abatibles
- paneles ignífugos

### PRINCIPIO

Todos los paneles Luxalon XL están basados en tecnología composite con origen en la industria aeronáutica.

Una piel de aluminio prepintada y perfilada se integra con un núcleo de nido de abeja y fijaciones de aluminio. El resultado son paneles de absoluta planeidad.

### FORMATO

El resultado de la tecnología composite en la construcción es la posibilidad de conseguir paneles de gran formato y absoluta planeidad, ligeros y que necesitan unos pocos puntos de soporte.

Este sistema Luxalon permite al arquitecto crear espacios únicos sin preocuparse por el pandeo de los materiales de gran formato.

### DETALLES

#### Acabados

Paneles lisos o perforados

#### Dimensiones

Ancho : mín. 600 mm - máx. 1250 mm

Largo : mín. 1000 mm - máx. 2500 mm

Junta : 12,5 mm

#### Acusticidad

$\alpha_w$  (22% área perforada)

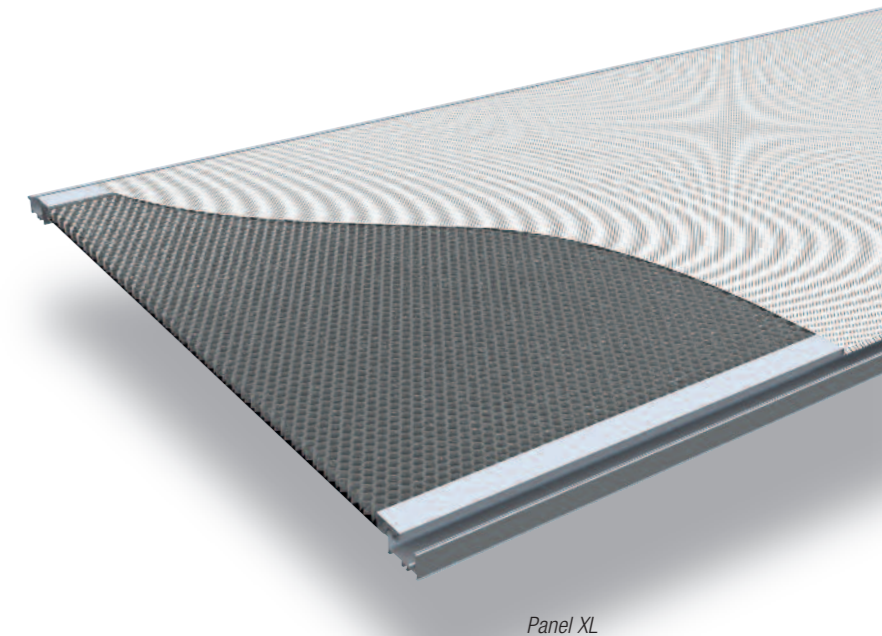
#### Perforaciones

Cara vista Ø 1.5 T3, 22% área perforada

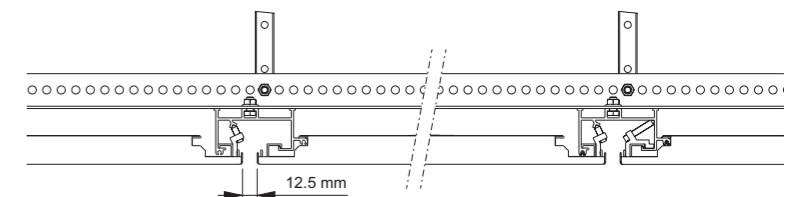
Cara oculta Ø 3.0 T5, 32% área perforada

#### Resistencia al fuego

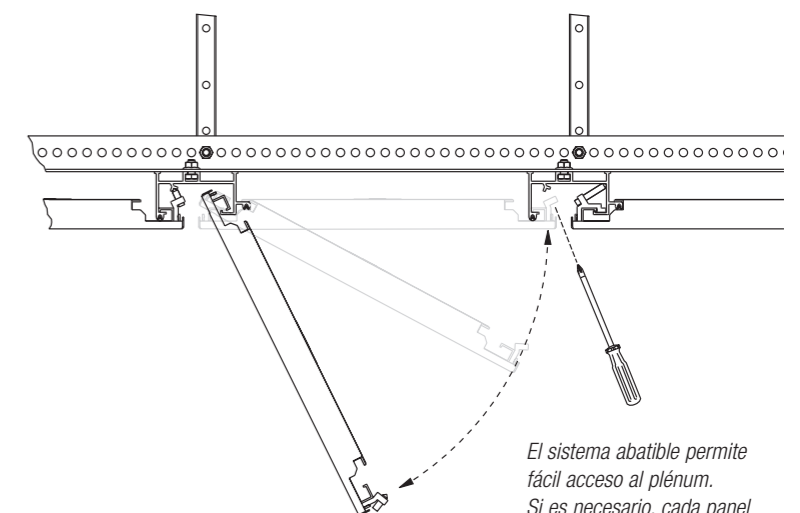
B s2 d0



Panel XL

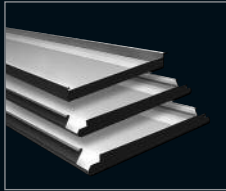


Los paneles tienen una junta integrada de 12,5 mm en los cuatro lados.

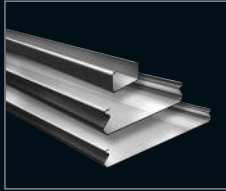


El sistema abatible permite fácil acceso al plénum. Si es necesario, cada panel se puede desmontar individualmente.

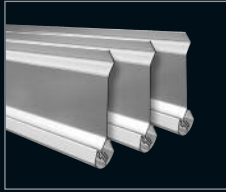
Wide Panel



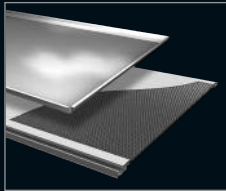
Linear



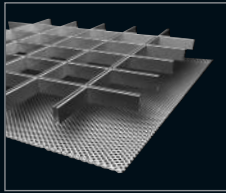
Screen



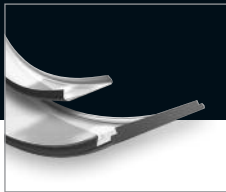
Tiles  
XL panel



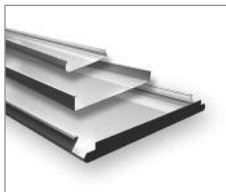
Cell  
Stretch metal



Curved



Exterior



- Belgium
- Bulgaria
- Croatia / Slovenia
- Czechia
- Denmark
- France
- Germany
- Greece
- Hungary
- Italy
- The Netherlands
- Norway
- Poland
- Portugal
- Romania
- Russia
- Serbia
- Slovakia
- Spain
- Sweden
- Switzerland
- Turkey
- United Kingdom
- Africa
- Middle East

- Asia
- Australia
- Latin America
- North America

**HUNTER DOUGLAS ESPAÑA, S.A.**  
 Avda. de la Industria, 48  
 28108 Alcobendas (Madrid)  
 Tel. 91-661 73 14 - Fax 91-662 18 75  
 E-mail: [proyectos@hunterdouglas.es](mailto:proyectos@hunterdouglas.es)  
[www.hunterdouglas.es](http://www.hunterdouglas.es)

# HunterDouglas