

LAMBRI
WOOD PANELS

Houten
Lineaire panelen



HunterDouglas 
Architectural

Houten Lineaire Panelen

Natuurlijk design en akoestiek



Wanden en plafonds zijn essentieel voor het bereiken van akoestisch comfort en zijn sfeerbepalend voor een ruimte. Bij toepassing van de Houten Lineaire Panelen wordt aan deze wensen voldaan. Verschillende paneelbreedtes en -diktes kunnen in één systeem gecombineerd worden. Dit zorgt voor een dynamische wand- of plafondoplossing.

De kern van het paneel bestaat uit MDF engineered solid wood (ESW), met aan de zichtzijde een decoratieve toplaag van fineer, melamine decor of een RAL kleur. Bij de productie van edelfineer wordt het beste deel van de stam spaarzaam gebruikt. Door de vormstabiliteit van ESW is er veel vrijheid in de breedte- en dikte afmetingen van de latten.

Middels speciale draaiclips is de installatie zeer eenvoudig en snel uit te voeren in een T-24 grid. Tevens is het mogelijk panelen individueel te demonteren waarbij toegang verkregen kan worden tot het plenum.





Grote ontwerpvrijheid

Houten Lineaire panelen bieden architecten vrijheid van ontwerp met behoud van akoestiek:

- Toplaag: keuze uit meer dan 40 fineersoorten/HPL-melamine decor/kurk.
- Verschillende paneel- en voegbreedtes, te combineren in één systeem.
- Afwerking: kleurbeits/mat of glans lak/RAL of NCS kleur
- Beschikbaar als plafond- of wandoplossing.

Afmetingen

De eenvoudige installatie en individuele demonteerbaarheid, samen met de akoestische prestaties, maken de Houten Lineaire Panelen de ideale wand- en/of plafondoplossing.

De minimale paneelbreedte is 65 mm en maximaal 290 mm. De ideale lengte van de panelen is afhankelijk van de ruimte en kan worden geproduceerd tot 3000 mm.

De tussenruimte van de latten wordt bepaald door metalen klemmen die voor de montage worden gebruikt. Hierdoor kunnen tussenruimtes van 1 tot 30 mm worden gecreëerd. De tussenruimtes kunnen worden opgevuld met een akoestische zwarte strip of fineerstrip.

Tevens is er de mogelijkheid de panelen te leveren in volledig uitneembare cassettes.



Cover : Driestar, Leiden, Nederland
 Product : Plafond - Lineair cassette
 - Essen (white wash)
 Wand - Lineair elementen
 Architect: Roosros architecten

Project : KPMG, Amstelveen, Nederland
 Product : Lineair Bamboe khaki
 Architect: Marcel van der Schalk



Promoting sustainable forest management
 www.pefc.org



Specificaties

Basismateriaal	: 16 mm brandvertragend MDF, (B-s1,d0 - EN 13501-1) vochtwerend MDF ook beschikbaar.
Toplaag	: edelfineer/HPL-melamine decor/kurk.
Afmetingen panelen	: 65-290 x 3000 mm (max.).
Afmetingen cassettes	: 600 x 600 mm 1200 x 600 mm.
<i>Andere maatvoeringen op aanvraag</i>	
Voegbreedtes	: 1 / 5 / 10 / 15 / 20 / 30 mm.
Akoestisch doek	: zwart.
Montagesysteem	: middels metalen draaiklemmen op T-24 grid of directe fixatie op regelwerk met metalen schroefklemmen.
Systeem	: plafond of wand.

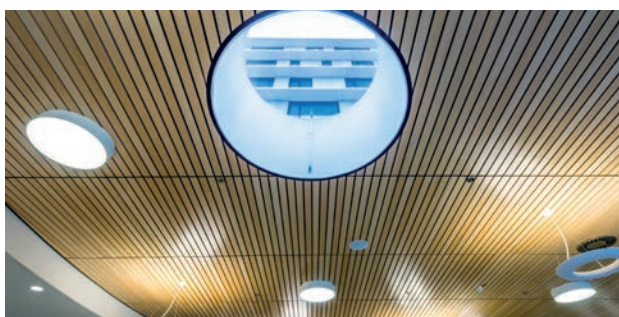
Akoestiek

Voor absorptie van de geluidsenergie wordt tussen de panelen een brandvertragende geluidsdoorlatende verbindingsstrip of doek aangebracht. Naast akoestiek zorgen deze elementen ook voor verberging van de constructie en voorkomt het bouwstof.

Door de open ruimte tussen de latten wordt geluidsenergie opgenomen, wat zorgt voor akoestisch comfort.

Voor geluidsabsorptie is voldoende open ruimte nodig. De open ruimte kan worden vergroot door:

- aanpassing in breedte van het paneel en de tussenruimte.
- extra open ruimte creëren door in het paneel ronde perforaties aan te brengen.

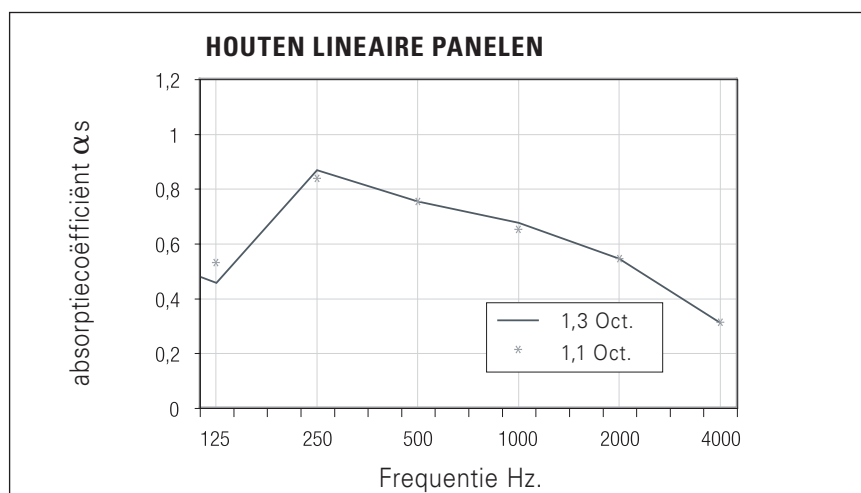


Boven : Zinn, Groningen, Nederland
Product : Lineair cassette - Essen blank gelakt
Architect: Team 4 architecten

De tabel geeft de testresultaten weer van houten lineaire panelen:

- 17 mm dik paneel, 90 mm breed, 20 mm voeg.
- Soundtex 0,2 mm.
- Rockwool 20 mm.
- Testmethode:
ISO 354:1985/Amd.1:1997
(EN 20354:1993),
ISO 11654:1997,
ASTM-C423-90a.

α_w 0,50
NRC 0,70



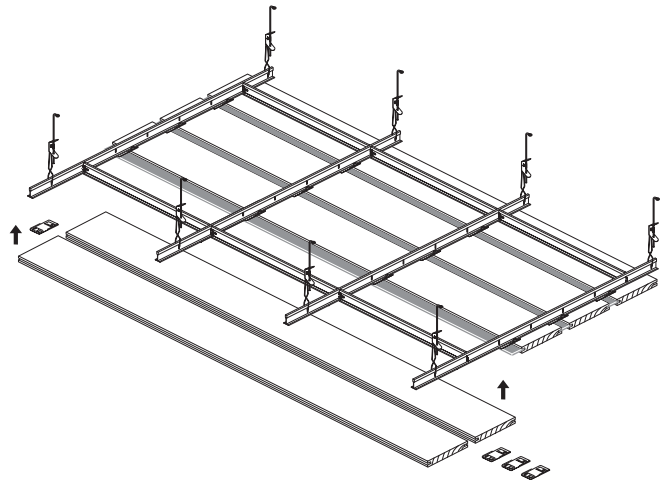
FREQUENTIE (HZ)	125	250	500	1000	2000	4000
1/3 Octaaf	0,49	0,81	0,79	0,69	0,52	0,39
	0,46	0,85	0,76	0,67	0,47	0,33
	0,76	0,84	0,73	0,58	0,43	0,28
1/1 Octaaf	0,57	0,83	0,76	0,65	0,47	0,33

Systeem overzicht

Lineaire houten panelen zijn geschikt als plafond- en wandtoepassing en zijn leverbaar in 3 modellen.

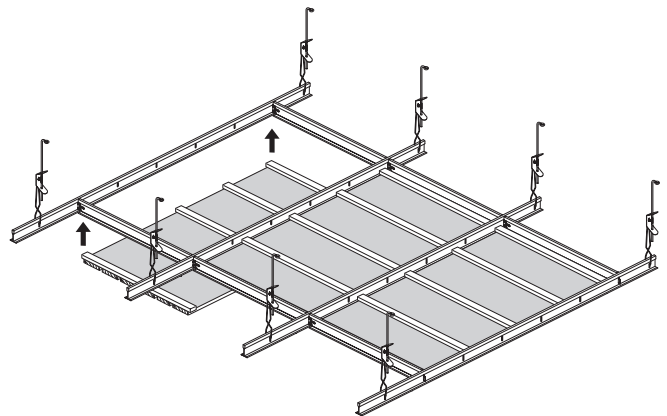
LINEAIR ENKEL

- Individuele panelen voor wand- en plafondtoepassing
- Montage d.m.v. metalen schroefklemmen op een houten regelwerk of te monteren met draaiklemmen op metalen omega profielen of T-24 grid.
- Inspectie luiken geven toegang tot de ruimte achter de wand/boven het plafond.
- Speciale draaiklemmen maken de panelen individueel uitneembaar bij toepassing in combinatie met T-24 profielen.
- Na montage van de panelen wordt de akoestische verbindingstrip aangebracht.
- Combinatie van verschillende breedte en dikte van panelen mogelijk.



LINEAIRE CASSETTES VOOR PLAFONDTOEPASSINGEN

- Gebruiksklare cassettes van onderaf gemonteerd in een systeemplafond.
- Montage in een systeemplafond bestaande uit een T-24 Grid.
- Elke cassette is individueel uitneembaar.
- De open ruimte met akoestisch doek zorgt voor de akoestiek.
- Combinatie van verschillende breedte en dikte van panelen mogelijk.
- Afmetingen: 600 x 600 mm
1200 x 600 mm
1500 x 300 mm.

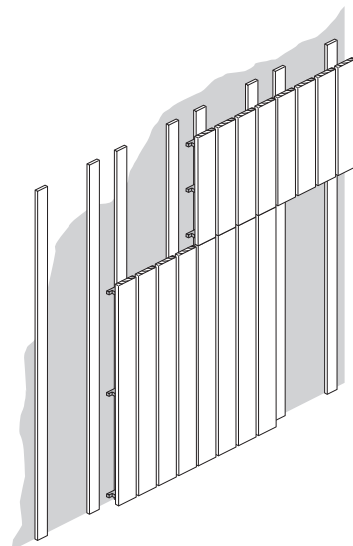


Andere afmetingen op aanvraag

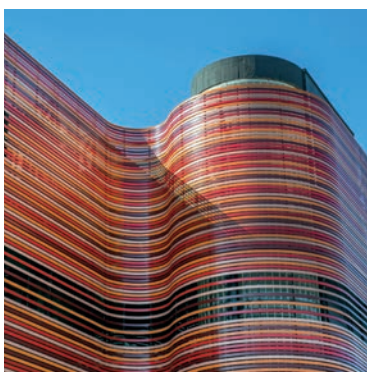
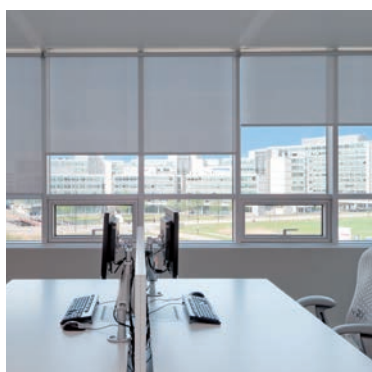
LINEAIRE ELEMENTEN VOOR WANDTOEPASSINGEN

- Combinatie van panelen waarbij fabrieksmatig aan de achterzijde met lijm en nieten een verbindingslat en akoestisch doek wordt aangebracht voor directe wandfixatie.
- De gebruiksklare elementen met een breedte van ca. 600 mm worden geschroefd op een regelwerk van hout of metaal.
- Door de schroefmethode is elk element individueel te demonteren.
- Vooral geschikt voor scholen en sportzalen.
- Combinatie van verschillende breedte en dikte van panelen mogelijk.
- Afmetingen: 600 x 1500 mm.

Andere afmetingen op aanvraag



Raambekleding
Plafonds
Sun Control
Façades



- Belgium
- Bulgaria
- Croatia / Slovenia
- Czech Republic
- Denmark
- France
- Germany
- Greece
- Hungary
- Italy
- The Netherlands
- Norway
- Poland
- Portugal
- Romania
- Russia
- Serbia
- Slovakia
- Spain
- Sweden
- Switzerland
- Turkey
- United Kingdom
- Africa
- Middle East

- Asia
- Australia
- Latin America
- North America

Hunter Douglas Architectural Nederland

Piekstraat 2 - 3071 EL Rotterdam
Postbus 5072 - 3008 AB Rotterdam
Tel. (010) 496 22 22
Fax (010) 423 78 90
info@hunterdouglas.nl
www.hunterdouglas.nl

Hunter Douglas Architectural België

Industriezone E17/1080
Dijkstraat 26 - 9160 Lokeren
T +32 (0)9 340 44 66
F +32 (0)9 340 44 86
info@hunterdouglas.be
www.hunterdouglas.be