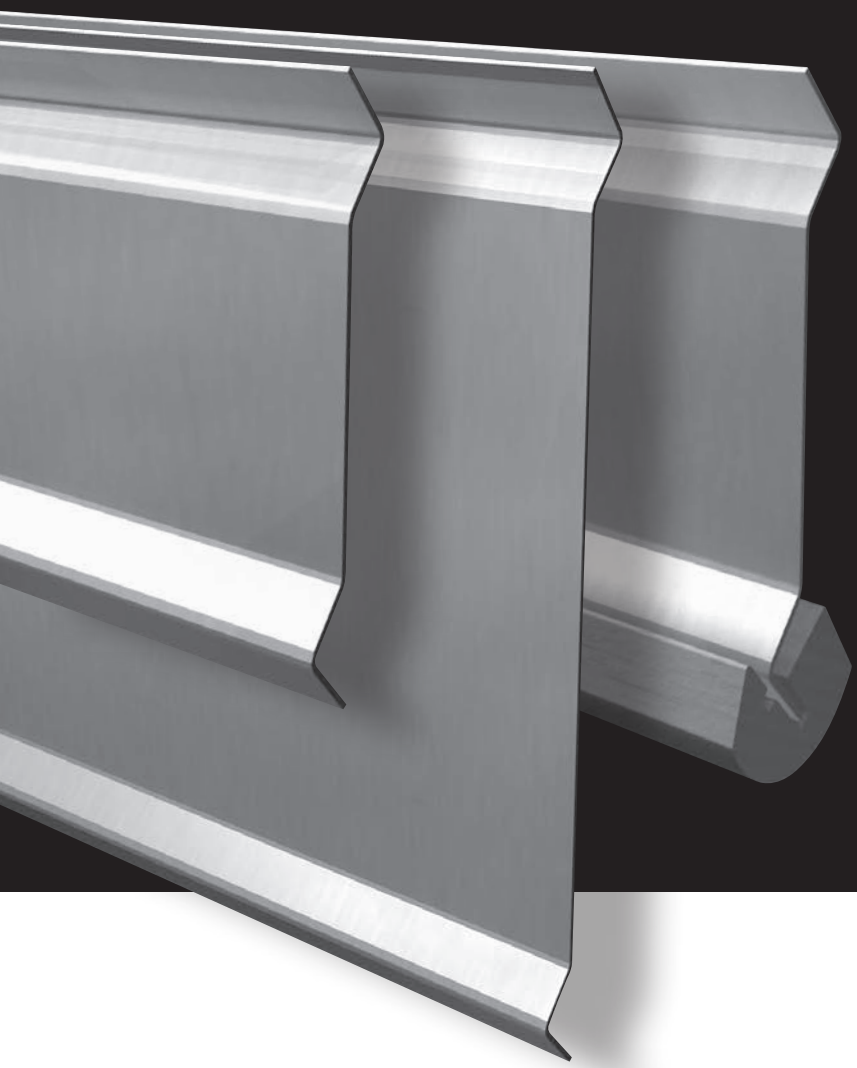


LUXALON®

# V100/V200

Hunter Douglas Luxalon® V100/  
V200 Baffeln Deckensysteme  
eröffnen interessante  
Möglichkeiten für das  
Raumdesign. Setzen Sie **glatte,  
offene Decken** mit einzigartigen  
visuellen Mustern und Linien ein,  
um eine **großzügige Umgebung**  
zu gestalten.



**HunterDouglas**   
Architectural

# V100/V200

Für großzügige Umgebungen



## **FLEXIBLES DESIGN**

Luxalon® Deckensysteme bieten nahezu unbeschränkte Designmöglichkeiten. Unser breit gefächertes Angebot an Produkten, Farben und Finishes kann zu imponierenden, hochwertigen Decken kombiniert werden.

Luxalon® V100/V200 Baffeln Decken sind konzipiert, um die Dimension der Deckenfläche zu definieren. Bestehend aus vertikal aufgehängten, 'schwebenden' Paneelen erzeugt V100/V200 einzigartige visuelle Muster und Linien, ohne den Eindruck einer großzügigen Umgebung zu kompromittieren.

Luxalon® V100/V200 Baffeln sind eine Verblendung für den Deckenhohlraum, die gute Zugänglichkeit gewährleistet und die Leistung von Klimaanlage, Beleuchtungs- und Sprinklersystemen nicht beeinträchtigt.

## **DECO KREIERT DEKORATIVE DEFINITION**

Luxalon® V100/V200 Deco bringt neue Dimensionen für Rasterdecken. Deco-Elemente unterstützen die gestalterische Abgrenzung bestimmter Bereiche, indem sie durch bemerkenswerte Tiefe und Charakter den Blick auf sich ziehen. Definieren Sie den Verlauf eines Weges, eine Cafe-Ecke oder einen Empfangsbereich.

Die Verwendung von Standard V100/V200 und V100/V200 Deco in Kombination oder einzeln ist eine ideale Lösung für wichtige Räume in Flughäfen, Eingangsbereichen oder Ausstellungshallen.



#### BRANDVERHALTEN

Luxalon® Metaldecken sind gemäß der EN 13501-1 auf ihr Brandverhalten geprüft und als A2,s1,d0 klassifiziert und werden entsprechend bei eventuell auftretenden Feuern deren Ausbreitung nicht begünstigen.

Weitere Informationen finden Sie auf unserer Website,  
[www.hunterdouglasarchitectural.eu](http://www.hunterdouglasarchitectural.eu)

<b>INHALT</b>	Seite
V100/V200 Baffledecke	2
V100/V200 Gleitende Baffledecke	3
Spezifikationen	4
V100/V200 Deco	5
Designs	6

## Designed to work for you



Production by  
Hunter Douglas  
Ceiling Center



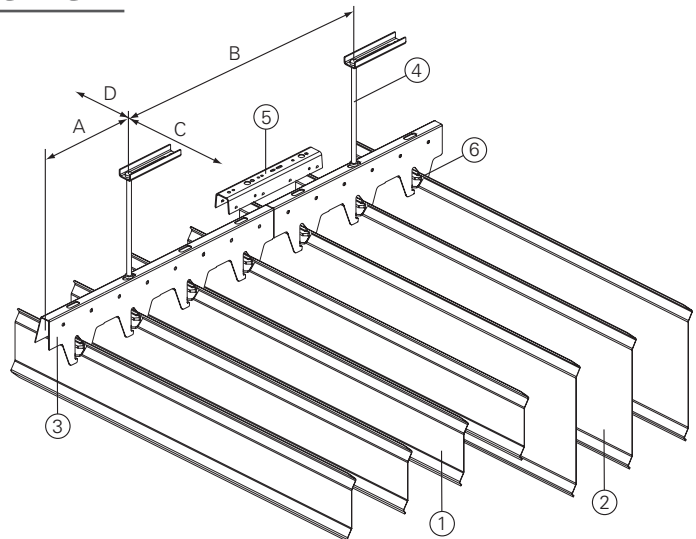
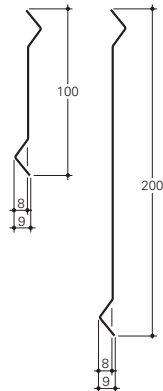
**HunterDouglas**

# V100/V200 Baffeldecken

## PANEELE

Das Luxalon® V100/V200 Baffeldeckensystem ist ein leichtes, schwebendes Deckensystem. Die Paneele (1 & 2) sind in Höhen von 101 mm (V100) bzw. 200 mm (V200) erhältlich und werden einfach auf die Tragschiene (3) geklemmt. Die einbrennlackierten Aluminiumpaneele und Tragschienen sind leicht und komplett wiederverwertbar. Die Paneele werden nach Maß gefertigt und sind in Längen bis 6000 mm lieferbar.

Tragschienen sind in weiß oder in schwarz erhältlich (3). Die Tragschiene ist aus 0,95 mm starkem, einbrennlackiertem Aluminium gefertigt und im Modul 100 mm, 150 mm oder 200 mm mit Ausstanzungen zur Auflage der Paneele versehen. Sämtliche Tragschienen haben eine Länge von 5000 mm und werden mit dem Tragschienenverbinder zusammengesetzt (5). Die transparenten PVC-Befestigungsclips (6) dienen der Befestigung von V100-Paneelelen in Außenanwendungen.

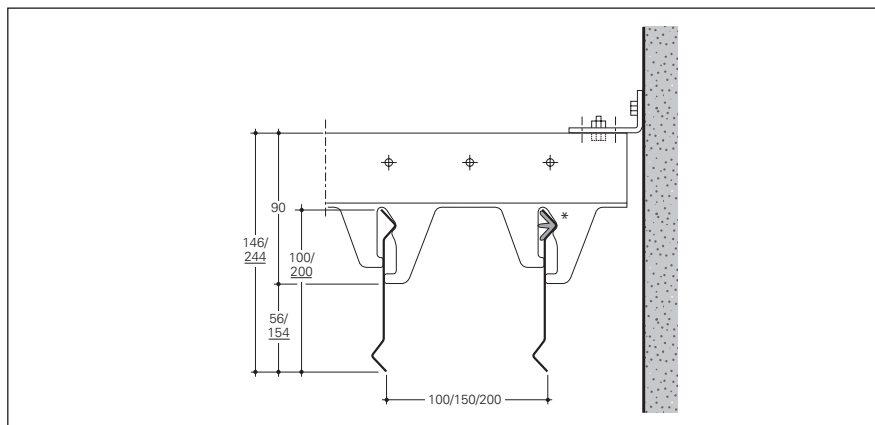


- 1 = V100 Paneel
- 2 = V200 Paneel
- 3 = Tragschiene
- 4 = Abhänger
- 5 = Tragschienenverbinder
- 6 = Paneelbefestigungsclip

## KONSTRUKTIONSDetails

Bei Anwendungen im Freien verwenden Sie den Paneelbefestigungsclip, um die Paneele zu sichern (nur V100).

Beleuchtungen, Sprinkler, Rauchmelder, Lautsprecheranlagen, Sicherheitssysteme und Klimaanlage, die über der offenen Decke installiert sind, funktionieren einwandfrei.



## MAXIMALE SPANNWEITEN

Die Tragschienen auf beiden Seiten einer Verbindung dürfen höchstens 1.220 mm voneinander entfernt sein. Der Mindestabstand beträgt 220 mm. Zwischen den Paneelenden sollte ein Zwischenraum von mindestens 20 mm vorgesehen werden.

Module (mm)	Tragschienen Spannweite (mm)				Paneele Spannweite (mm)		
	A	2 Befestigungsstellen		3 oder mehr Befestigungsstellen		C	D*
		B	B	B	B		
100	500	V100 1700	V200 1450	V100 2000	V200 1700	2100	600
150	500	1850	1600	2200	1900	2100	600
200	500	2000	1750	2350	2050	2100	600

\* Min. 100 mm

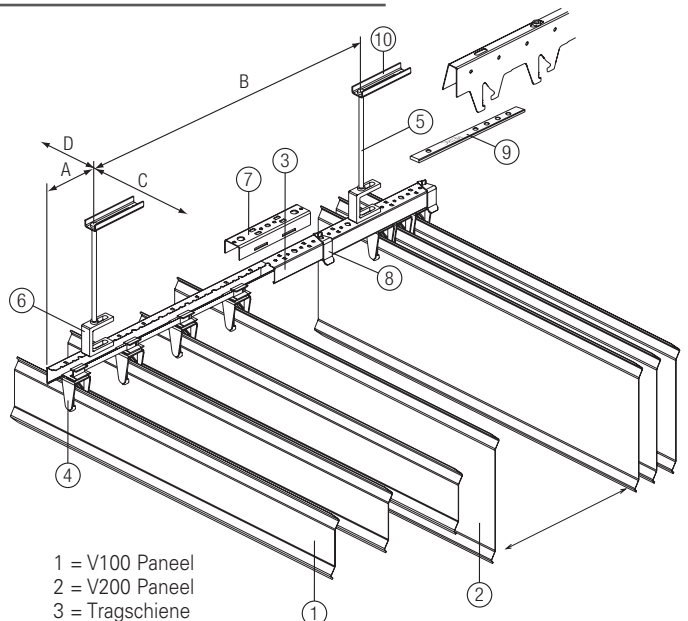
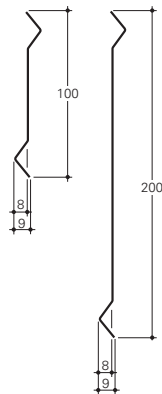
## ZUGANG ZUM DECKENHOHLRAUM

Für den vollständigen Zugang zum Deckenhohlraum müssen keine Paneele entfernt werden. Dennoch kann jedes einzelne Paneel in einem Luxalon® V100/V200 Rasterdeckensystem einfach und von Hand aus- und eingebaut werden.

# V100/V200 Gleitende Baffeldecke

## PANEELE

Das gleitende Luxalon® V100/V200 Baffeldeckensystem ist ein leichtes, schwebendes Deckensystem mit beweglichen Paneelen. Abschnitte zu zehn Paneelen können zurückgeschoben werden, um leichter an den Deckenhohlraum zu gelangen. Die Paneele (1 & 2) sind in Höhen von 101 mm (V100) bzw. 200 mm (V200) erhältlich und werden einfach in die Paneelhalterungen (4) geklemmt. Die einbrennlackierten Aluminiumpaneele sind leicht und komplett wiederverwertbar. Die Paneele werden nach Maß gefertigt und sind in Längen bis 4.000 mm lieferbar. Die schwarze, U-förmige Tragschiene (3) ist aus 0,6 mm starkem einbrennlackiertem Stahl gefertigt. Komplette Paneelhaltereinheiten, bestehend aus zehn Paneelhalterungen (Polykarbonat) und neun Abstandshaltern aus Stahl, sind im Modul 100, 150 und 200 mm erhältlich. Diese Halterungen lassen sich einfach in die Tragschienen schieben. Sämtliche Tragschienen haben eine Länge von 5.000 mm und werden mit dem Tragschienenverbinder zusammengesetzt (7).

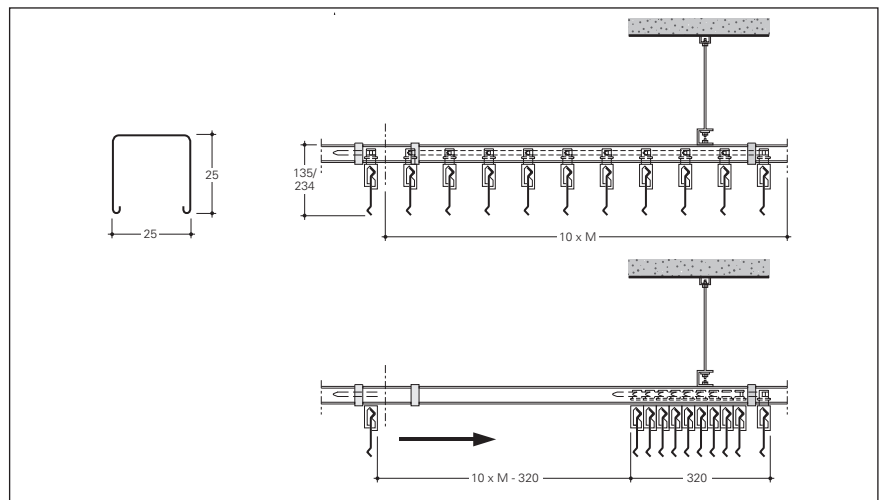


- 1 = V100 Paneel
- 2 = V200 Paneel
- 3 = Tragschiene
- 4 = Paneelhalterung
- 5 = Abhänger
- 6 = U-Halterung
- 7 = Tragschienenverbinder
- 8 = Paneelstopper
- 9 = Verbindungsstück
- 10 = Abhängungselement

## KONSTRUKTIONSDetails

Die gleitende Baffeln und die Standard- Baffeln können in einem Projekt kombiniert werden. Das Verbindungsstück (9) ist der Anschluss zwischen gleitenden und festen Tragschienen.

Paneelstopper (8) fixieren die Paneele.



## MAXIMALE SPANNWEITEN

	Tragschienen Spannweite (mm)		Paneelspannweite (mm)	
	A	B	C	D*
Alle module	> ein paneel modul	1700	1500	500

\* Min. 300 mm

## ZUGANG ZUM DECKENHOHLRAUM

Das Gleitsystem erlaubt den einfacheren Zugang zum Deckenhohlraum. Jedes Paneel kann bei Bedarf von Hand aus- und eingebaut werden.

# Spezifikationen

## ABMESSUNGEN

Paneele von 250-1.000 mm und > 6.000 mm sind auf Anfrage erhältlich. Paneele über 4.000 mm Länge können nicht für gleitende Baffeldecken verwendet werden.

Panel	Höhe	Min. länge	Max. länge Baffeldecke	Max. Länge Gleitdecke
V100	100	1000	6000	4000
V200	200	1000	6000	4000

## GEWICHT KG/M<sup>2</sup>

Gewichte basieren auf einem System mit drei oder mehr Befestigungspunkten.

Modul in mm	V100 Paneele inkl. Aluminiumschiene	V200 panels inkl. Aluminiumschiene
100	2,1	3,9
150	1,5	2,6
200	1,1	2,0

## MATERIALBEDARF PRO M<sup>2</sup>

### BAFFELN DECKENSYSTEM

Weiteres Zubehör ist abhängig von den individuellen Projektanforderungen. Die Angaben basieren auf der maximalen Spannweite und mindestens drei Befestigungsstellen.

	M100	M150	M200
Paneele	10 lm	6,67 lm	5 lm
Tragschienen	0,48 lm	0,48 lm	0,48 lm
Tragschienenverbinder	0,10 Stck.	0,10 Stck.	0,10 Stck.
Abhängung V100	0,24 Stck.	0,22 Stck.	0,20 Stck.
Abhängung V200	0,28 Stck.	0,25 Stck.	0,23 Stck.
Panelbefestigungsclip	4,8 Stck.	3,2 Stck.	2,4 Stck.

## MATERIALBEDARF PRO M<sup>2</sup>

### GLEITENDEM BAFFELN DECKENSYSTEM

Weiteres Zubehör ist abhängig von den individuellen Projektanforderungen. Die Angaben basieren auf der maximalen Spannweite und mindestens drei Befestigungsstellen.

	M100	M150	M200
Paneele	10 lm	6,67 lm	5 lm
Tragschienen	0,67 lm	0,67 lm	0,67 lm
Tragschienenverbinder	0,13 pcs	0,13 Stck.	0,13 Stck.
Abhängung	0,4 Stck.	0,4 Stck.	0,4 Stck.
Panelhalterungen	0,67 Stck.	0,44 Stck.	0,33 Stck.
Panelstopper	1,34 Stck.	0,88 Stck.	0,67 Stck.

## MATERIALSPEZIFIKATIONEN

### Qualität

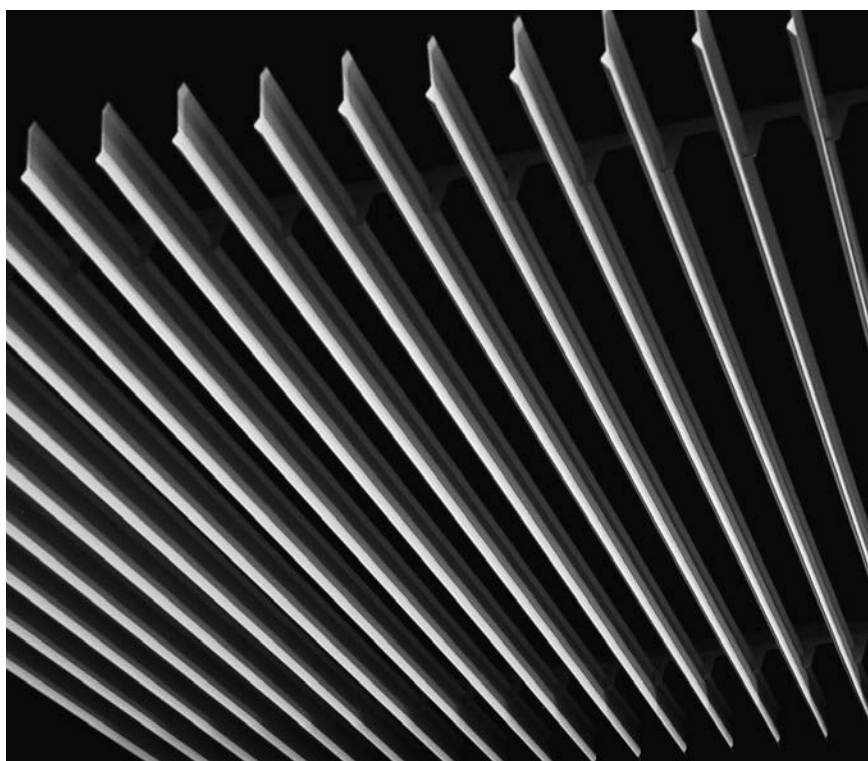
Die gewalzten V100/V200 Aluminiumpaneele und die Deco-Elemente aus stranggepresstem Aluminium sind haltbar und vollständig recycelbar.

### Beschichtung

Das widerstandsfähige und dauerhafte Polyester-Finish wird im Coilcoating-Verfahren aufgetragen und hat eine nominelle Stärke von ca. 20. Dies gewährleistet eine gleichmäßige Beschichtungsstärke und absolute Farbhafung.

### Farbpalette für Luxalon®

Die Farbpalette für Luxalon® V100/V200 umfasst zahlreiche Farben und Finishes. Die möglichen Optionen sind in der Luxalon® Farbtabelle ausgeführt. Sämtliche RAL und NCS-Farben sind auf Anfrage ebenfalls erhältlich.



V100 Lineares Deckensystem

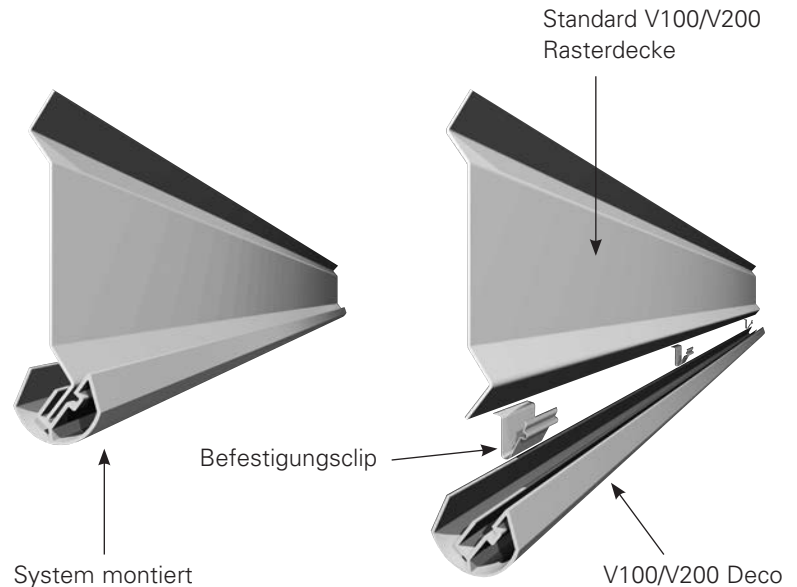
# V100/V200 Deco

## ELEMENTE

Luxalon® V100/V200 Deco-Elemente sind Holz- oder Aluminiumprofile, die völlig neue Designmöglichkeiten für Baffeldecken eröffnen. Deco-Elemente gibt es aus gebeiztem, massivem Holz oder aus pulverbeschichtetem oder eloxiertem Aluminium. Diese Elemente sind einfach an die Paneele zu befestigen. Sie können ein Standardprofildesign verwenden oder ein eigenes Profil entwerfen.

## EINZELHEITEN ZUR MONTAGE

Die Basis besteht aus einer V100/V200 Standarddecke mit Tragschienen aus Aluminium. Für die einfache Montage von V100/V200 Deco an die Paneele gibt es spezielle Befestigungsclips aus Edelstahl.



## FARBEN UND FINISH

Deco-Elemente gibt es standardmäßig in eloxiertem Aluminium oder in RAL 9010. Alle anderen RAL-Farben auf Anfrage. Deco-Holzelemente sind standardmäßig in Buche oder Kirsche gebeizt, für weitere Optionen wenden Sie sich an Ihren örtlichen Hunter Douglas-Fachhändler.

## TECHNISCHE EINZELHEITEN BEFESTIGUNGSCLIP

- Der Abstand zwischen den Befestigungsclips beträgt immer 700 mm
- Mindestens 2 Clips pro Paneel
- Clips können auch als Verbindung benutzt werden
- Deco-Profile können über mehrere Paneele reichen

## PANEEL- UND TRAGSCHIENEN- SPANNWEITE V100 DECO

Modul (mm)	Tragschienen Spannweite (mm)				Paneel spannw. (mm)
	2 Befestigungsstellen		3 o. mehr Befestigungsstellen		
	V100 + Holz-Deco (max. 167 g/m)	V100 + Alu-Deco (max. 323 g/m)	V100 + Holz-Deco (max. 167 g/m)	V100 + Alu-Deco (max. 323 g/m)	
100	1350	1200	1850	1650	1600
150	1600	1400	2100	1850	1600
200	1750	1550	2350	2050	1600

## PANEEL- UND TRAGSCHIENEN- SPANNWEITE V200 DECO

Module (mm)	Tragschienen Spannweite (mm)				Paneel spannw. (mm)
	2 Befestigungsstellen		3 o. mehr Befestigungsstellen		
	V200 + Holz-Deco (max. 167 g/m)	V200 + Alu-Deco (max. 323 g/m)	V200 + Holz-Deco (max. 167 g/m)	V200 + Alu-Deco (max. 323 g/m)	
100	1200	1100	1650	1500	1600
150	1400	1250	1850	1700	1600
200	1550	1400	2050	1900	1600

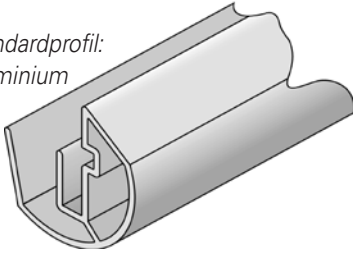
Bei höheren Profildichten gelten andere Tragschienen-Spannweiten.

# Design

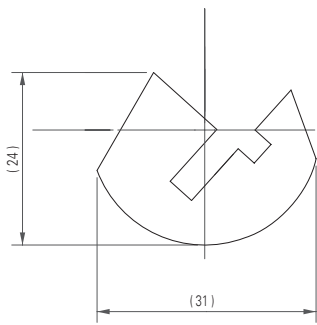
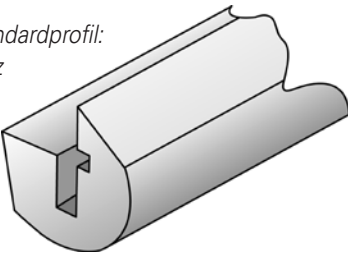
## STANDARDDESIGN

Das Standard-Deco-Design ist ein Viertelbogen aus Aluminium oder Holz.

Standardprofil:  
Aluminium



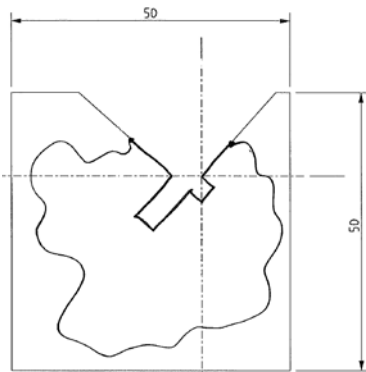
Standardprofil:  
Holz



Abmessungen Standardprofil

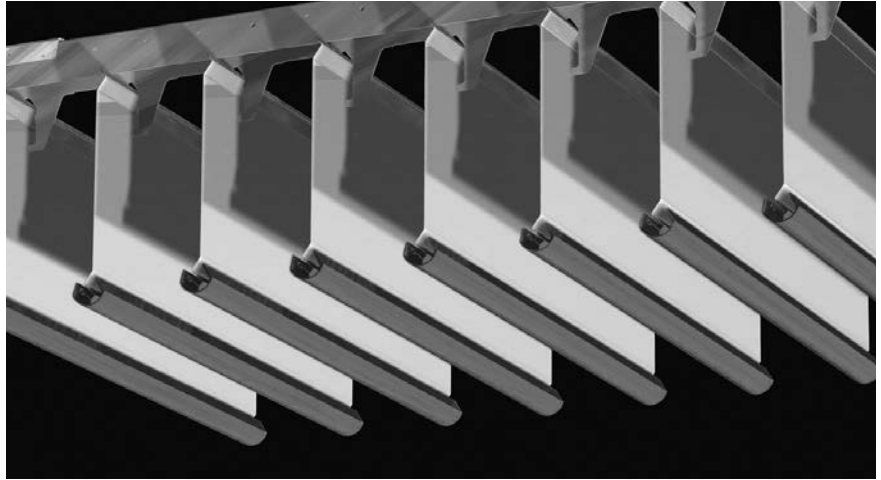
## ANGEPASSTES DESIGN

Für eigene Designkreationen in Aluminium oder Holz verwenden Sie eine Standardbefestigungsnut an dem Profil, wo der Befestigungsclip angebracht ist.

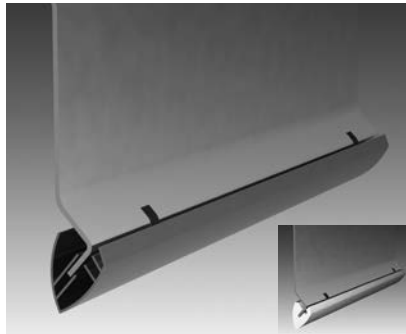


Damit ist sichergestellt, dass das Deco-Element zu den V100/V200-Paneelen passt. Der Bereich um den Befestigungsclip lädt ein zu individuellem Design, mit dem kreative Lösungen hergestellt werden können.

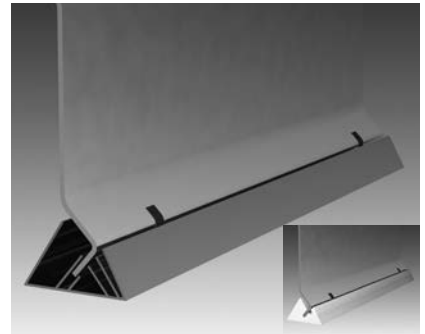
## V100/V200 BAFFELNDECKENSYSTEM MIT DECO



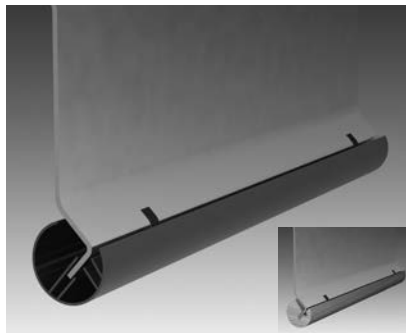
## BEISPIELE FÜR ANGEPASSTES DESIGN



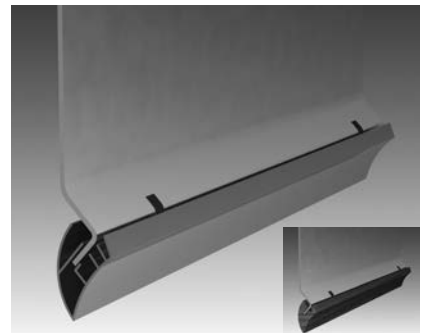
*Deco Großer Bogen, Aluminium*



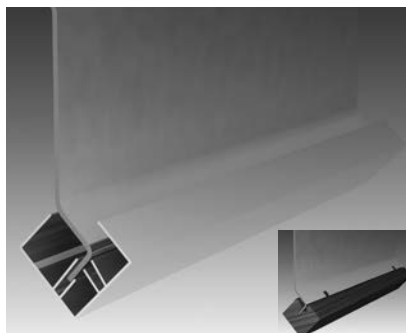
*Deco Pyramide, Aluminium*



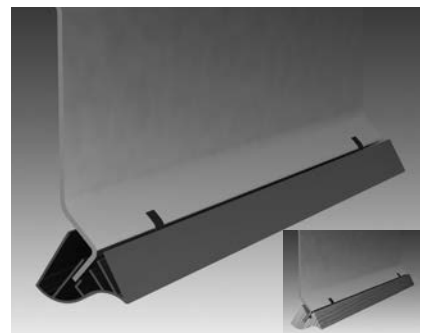
*Deco Rund, Aluminium*



*Deco Gezahnt, Aluminium*



*Deco Quadrat, Aluminium*



*Deco Welle, Aluminium*



# Materialspezifikationen

## BRANDVERHALTEN

Luxalon® Metalldecken sind als nicht brennbar eingestuft und fördern somit einen Brand nicht. Weitere Informationen auf Anfrage.



## UMWELT

Unser Anspruch ist die Herstellung eines nachhaltigen Produkts. Unsere Lackier- und Aluminiumschmelzverfahren gelten als Industriestandards für saubere Produktionsverfahren. Sämtliche Aluminiumprodukte sind nach dem Ende ihrer Lebensdauer zu 100% recyclingfähig.



## ANWENDUNG IM AUSSENBEREICH

Unser eigenes Coil-Coating-Verfahren gewährleistet eine exzellente Oberflächenqualität der Deckenpaneele. Die herausragenden Leistungseigenschaften von Luxacote® wurden in unabhängigen Tests bestätigt. Der Decklack mit starkem UV Filter garantiert perfekte Farbfestigkeit und langanhaltenden Glanz. Mit seiner hoch abriebfesten Struktur, die kleineren, eventuell bei der Montage entstehenden Beschädigungen widersteht bzw. diese maskiert, bietet der Decklack außerdem eine hohe Kratzfestigkeit. Die verwendete Legierung und die Vorbehandlung sorgen außerdem für optimalen Korrosionsschutz.

## FARBSORTIMENT

Das Standardsortiment von Hunter Douglas an Innenfarben für Luxalon® Lineare Deckensysteme beinhaltet verschiedene Farben und Oberflächenqualitäten. Siehe Farbkarte. AufAnfrage ist jede weitere (RAL- oder NCS-) Farbe erhältlich.

## MASSABWEICHUNGEN

Als Mitglied der Technical Association of Industrial Metal Ceiling Manufacturers (TAIM) ist Hunter Douglas den Kriterien verpflichtet, die in das TAIM Technisches Handbuch für Metalldecken angegeben sind.



Projekt: Rosengårdcenter Rød Gade, Dänemark

## ANWENDUNG IM AUSSENBEREICH: (ALLE LINEAREN DECKEN)

Bei der Anwendung im Außenbereich sind schwierige Bedingungen wie Wind, Regen, Schnee, Schmutz, Vandalismus und UV-Strahlung zu berücksichtigen. Unsere spezielle Aluminiumlegierung, Oberflächenbehandlungen von hoher Qualität mit Luxacote® sowie unsere Windschutzsysteme garantieren Langlebigkeit bei Anwendungen wie Überdachungen, Einkaufszentren und Eisenbahn-/U-Bahnstationen.

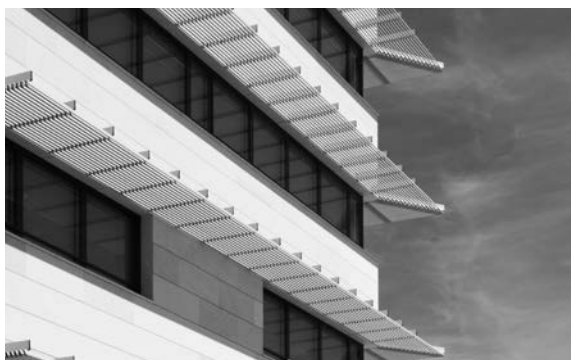
- Kastenförmige Paneele, Paneele mit gefasten und abgerundeten Kanten
- Speziallegierung aus korrosionsbeständigem Aluminium
- Luxacote®-Beschichtung, widerstandsfähig gegenüber UV-Strahlung und Kratzern sowie regen-, schmutz- und schneesicher
- Zertifiziert für Windbelastungen

# HUNTER DOUGLAS

## ARCHITECTURAL

**In den vergangenen 60 Jahren konnten wir dazu beitragen, dass aus zahllosen innovativen Zeichnungen innovative Gebäude entstehen konnten. Architekten, Designer, Investoren und Vertragspartner auf der ganzen Welt haben die unerreichten Leistungen von Hunter Douglas bei Produktentwicklung, Service und Support genutzt. Mit hoher Wahrscheinlichkeit haben Sie bereits mehr Produkte von Hunter Douglas gesehen, als Sie für möglich halten.**

Mit Hauptniederlassungen in Europa, Nordamerika, Mittelamerika, Asien und Australien waren wir an Tausenden bekannten Projekten beteiligt, von Werbe- und Einzelhandelseinrichtungen bis hin zu großen Reisezentren und Regierungsgebäuden.



▲ SONNENBLENDEN



▲ DECKEN

FASSADEN ▼



Die Architekten und Designer dieser Welt sind nicht nur unsere Partner, sie sind unsere Inspiration. Sie legen die Messlatte für Spitzenleistungen immer wieder ein Stückchen höher. Wir stellen die Produkte her, die ihren Visionen Leben einhauchen: Deckensysteme, Sonnenschutz- und Fassadensysteme.

Designed  
to work for you

© Eingetragenes Warenzeichen von Hunter Douglas - ein HunterDouglas® Produkt. DBGM. Konstruktionsänderungen vorbehalten. © Copyright Hunter Douglas 2018. Aus den Texten, Abbildungen und Mustern können keine Rechte abgeleitet werden. Änderungen ohne Vorankündigung vorbehalten bezüglich Material, Einzelteilen, Zusammenstellungen, Gestaltungen, Ausführungen, Farben etc. **MX073L00**





**HunterDouglas**  
Architectural

### ARCHITECTURAL SERVICES

Unsere Geschäftspartner profitieren von unserer umfassenden technischen Beratung und unseren Supportservices für Architekten, Entwickler und Monteure. Wir unterstützen Architekten und Entwickler mit Empfehlungen betreffend Materialien, Formen und Maße sowie Farben und Oberflächenqualitäten.

Außerdem helfen wir Ihnen gerne bei der Erstellung von Designvorschlägen, Visualisierungen und Montagezeichnungen. Unser Service für Monteure reicht von der Bereitstellung detaillierter Montagezeichnungen und -anweisungen bis zur Schulung und Beratung von Monteuren auf der Baustelle.



Hunter Douglas hat sich bei der Entwicklung seiner Produkte der Produktphilosophie „Cradle to Cradle“ (C2C) verschrieben, die zum Prinzip des Rohstoffkreislaufs passt. Sowohl unsere Metall- als auch unsere Filzdecken sind Cradle to Cradle™ Bronze zertifiziert. Sie werden auf Langlebigkeit ausgelegt, da sie wichtige gesunde technische Nährstoffe beinhalten, die am Ende ihres Lebenszyklus als qualitativ hochwertige Ressourcen für ein neues Produkt verwendet werden können.

*Cradle to Cradle Certified™* ist eine Zertifizierungsmarke der Cradle to Cradle lizenzierten Produkte Innovation Institute.

## Weitere Informationen

- Wenden Sie sich an unser Vertriebsbüro
- [www.hd-as.de](http://www.hd-as.de)



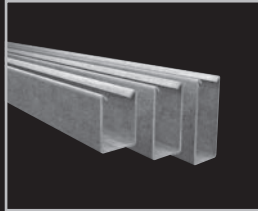
Gedruckt auf  
EU Ecolabel-  
zertifiziertem  
Papier



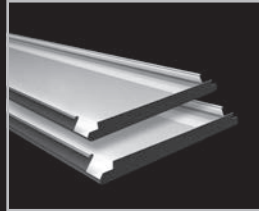
*Hunter Douglas Produkte und Lösungen sind konstruiert um das Raumklima zu verbessern und Energie einzusparen. Sie schaffen eine nachhaltige, angenehme, gesunde und produktive Umgebung.*



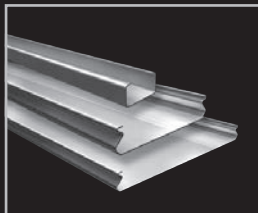
*Wir sehen uns dem Ziel verpflichtet, umweltverträgliche Produkte herzustellen. Unsere Lackierungs- und Aluminiumschmelz-Prozesse gelten in der Branche als Maßstab für 'saubere' Herstellungsprozesse. Alle unsere Aluminiumerzeugnisse sind nach der Verwendung zu 100 Prozent recycelbar.*



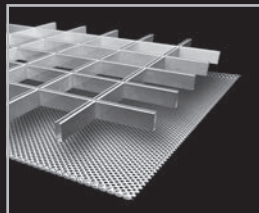
HeartFelt® Linear



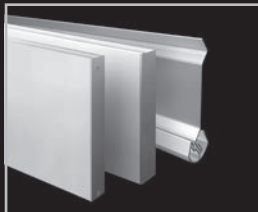
Breitpaneele



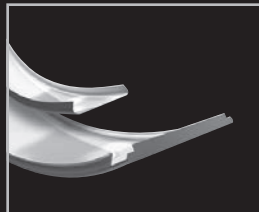
Linear



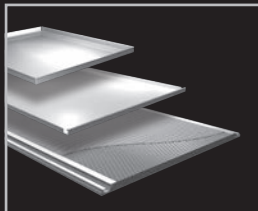
Zellenraster | Streckmetall



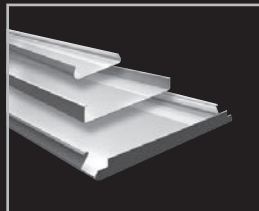
Baffeln



Gebogen



Kassetten, Langfeldplatten | XLnt



Außendecken

Belgium  
Bulgaria  
Croatia / Slovenia  
Czech Republic  
Denmark  
France  
Germany  
Greece  
Hungary  
Italy  
The Netherlands  
Norway  
Poland  
Portugal  
Romania  
Russia  
Serbia  
Slovakia  
Spain  
Sweden  
Switzerland  
Turkey  
United Kingdom  
Africa  
Middle East  
  
Asia  
Australia  
Latin America  
North America

**Hunter Douglas Architectural Deutschland**

Erich-Ollenhauer-Straße 7

40595 Düsseldorf

Telefon: +49 - (0)211 970 86 16

Telefax: +49 - (0)211 970 86 20

E-mail : info@hd-as.de

www.hd-as.de