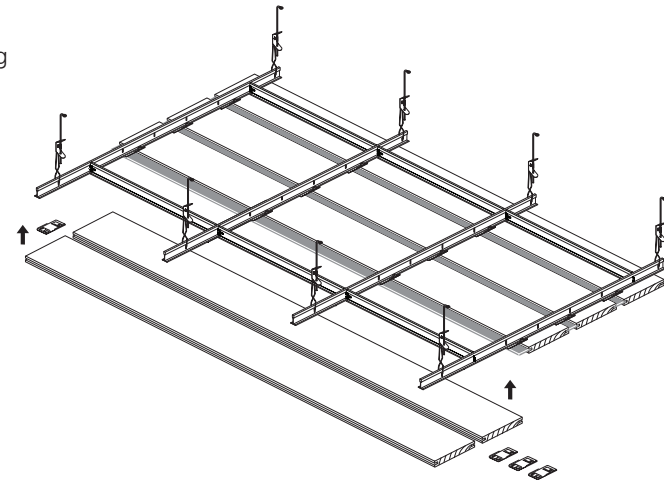


# Systeem overzicht

Lineaire houten panelen zijn geschikt als plafond- en wandtoepassing en zijn leverbaar in 3 modellen.

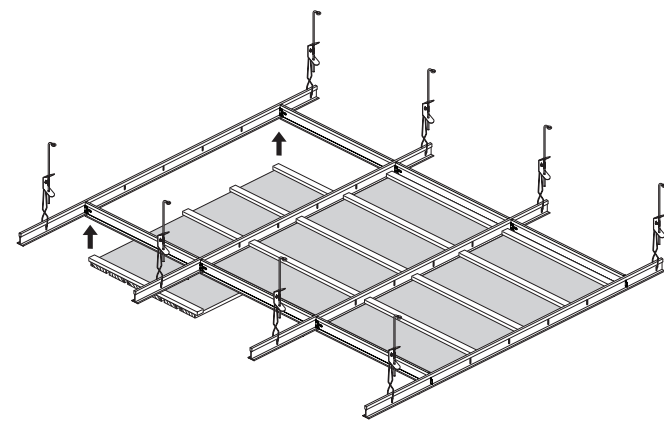
## LINEAIR ENKEL

- Individuele panelen voor wand- en plafondtoepassing
- Montage d.m.v. metalen schroefklemmen op een houten regelwerk of te monteren met draaiklemmen op metalen omega profielen of T-24 grid.
- Inspectie luiken geven toegang tot de ruimte achter de wand/boven het plafond.
- Speciale draaiklemmen maken de panelen individueel uitneembaar bij toepassing in combinatie met T-24 profielen.
- Na montage van de panelen wordt de akoestische verbindingstrip aangebracht.
- Combinatie van verschillende breedte en dikte van panelen mogelijk.



## LINEAIRE CASSETTES VOOR PLAFONDTOEPASSINGEN

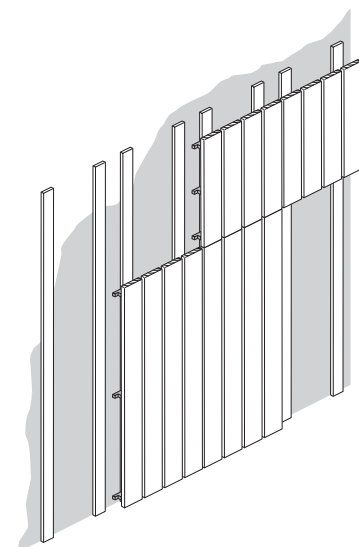
- Gebruiksklare cassettes van onderaf gemonteerd in een systeemplafond.
- Montage in een systeemplafond bestaande uit een T-24 Grid.
- Elke cassette is individueel uitneembaar.
- De open ruimte met akoestisch doek zorgt voor de akoestiek.
- Combinatie van verschillende breedte en dikte van panelen mogelijk.
- Afmetingen: 600 x 600 mm  
1200 x 600 mm  
1500 x 300 mm.



Andere afmetingen op aanvraag

## LINEAIRE ELEMENTEN VOOR WANDTOEPASSINGEN

- Combinatie van panelen waarbij fabrieksmatig aan de achterzijde met lijm en nielen een verbindingslat en akoestisch doek wordt aangebracht voor directe wandfixatie.
- De gebruiksklare elementen met een breedte van ca. 600 mm worden geschroefd op een regelwerk van hout of metaal.
- Door de schroefmethode is elk element individueel te demonteren.
- Vooral geschikt voor scholen en sportzalen.
- Combinatie van verschillende breedte en dikte van panelen mogelijk.
- Afmetingen: 600 x 1500 mm.



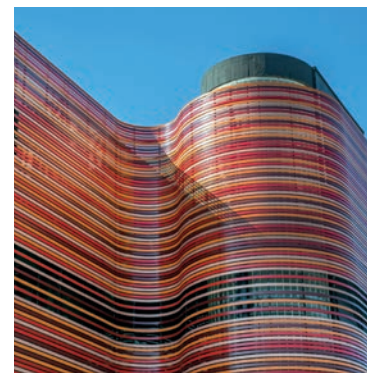
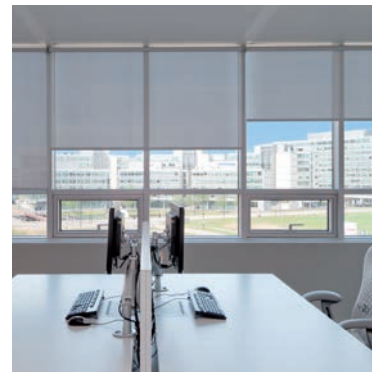
Andere afmetingen op aanvraag

**HunterDouglas**  
Architectural

© Geregistreerd handelsmerk van Hunter Douglas - een HunterDouglas® product. © Copyright Hunter Douglas 2017. Aan de tekst, tekst behorende bij illustraties of voorbeelden, kunnen geen rechten worden ontleend. Materialen, onder-delen, samenstellingen, ontwerpen, versies, kleuren, en dergelijke kunnen zonder voorafgaande kennisgeving worden gewijzigd. MX000X00

**HunterDouglas**  
Architectural

Raambekleding  
Plafonds  
Sun Control  
Façades



**Hunter Douglas Architectural Nederland**  
Piekstraat 2 - 3071 EL Rotterdam  
Postbus 5072 - 3008 AB Rotterdam  
Tel. (010) 496 22 22  
Fax (010) 423 78 90  
info@hunterdouglas.nl  
www.hunterdouglas.nl

**Hunter Douglas Architectural België**  
Industriezone E17/1080  
Dijkstraat 26 - 9160 Lokeren  
T +32 (0)9 340 44 66  
F +32 (0)9 340 44 86  
info@hunterdouglas.be  
www.hunterdouglas.be

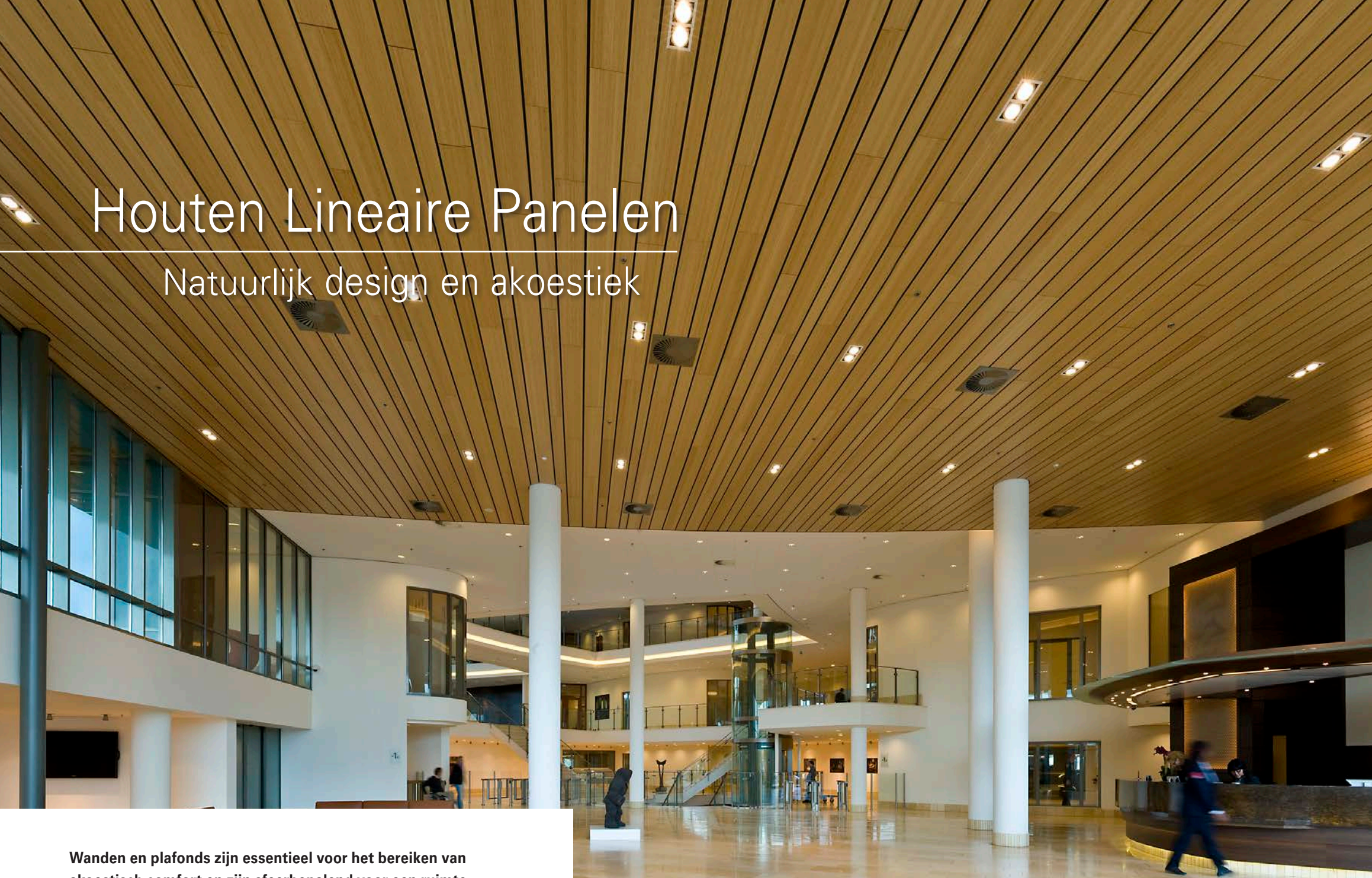
Belgium  
Bulgaria  
Croatia / Slovenia  
Czech Republic  
Denmark  
France  
Germany  
Greece  
Hungary  
Italy  
The Netherlands  
Norway  
Poland  
Portugal  
Romania  
Russia  
Serbia  
Slovakia  
Spain  
Sweden  
Switzerland  
Turkey  
United Kingdom  
Africa  
Middle East  
  
Asia  
Australia  
Latin America  
North America



**HunterDouglas**  
Architectural

# Houten Lineaire Panelen

Natuurlijk design en akoestiek



Wanden en plafonds zijn essentieel voor het bereiken van akoestisch comfort en zijn sfeerbepalend voor een ruimte. Bij toepassing van de Houten Lineaire Panelen wordt aan deze wensen voldaan. Verschillende paneelbreedtes en -diktes kunnen in één systeem gecombineerd worden. Dit zorgt voor een dynamische wand- of plafondoplossing.

De kern van het paneel bestaat uit MDF engineered solid wood (ESW), met aan de zichtzijde een decoratieve toplaag van fineer, melamine decor of een RAL kleur. Bij de productie van edelfineer wordt het beste deel van de stam spaarzaam gebruikt. Door de vormstabiliteit van ESW is er veel vrijheid in de breedte- en dikte afmetingen van de latten.

Middels speciale draaiclips is de installatie zeer eenvoudig en snel uit te voeren in een T-24 grid. Tevens is het mogelijk panelen individueel te demonteren waarbij toegang verkregen kan worden tot het plenum.



Cover : Driestar, Leiden, Nederland  
Product : Plafond - Lineair cassette - Essen (white wash)  
Wand - Lineair elementen  
Architect: Roosros architecten

Project : KPMG, Amstelveen, Nederland  
Product : Lineair Bamboe khaki  
Architect: Marcel van der Schalk



Promoting sustainable forest management  
www.pefc.org



The mark of responsible forestry

## Grote ontwerpvrijheid

Houten Lineaire panelen bieden architecten vrijheid van ontwerp met behoud van akoestiek:

- Toplaag: keuze uit meer dan 40 fineersoorten/HPL-melamine decor/kurk.
- Verschillende paneel- en voegbreedtes, te combineren in één systeem.
- Afwerking: kleurbeits/mat of glans lak/RAL of NCS kleur
- Beschikbaar als plafond- of wandoplossing.

## Afmetingen

De eenvoudige installatie en individuele demonteerbaarheid, samen met de akoestische prestaties, maken de Houten Lineaire Panelen de ideale wand- en/of plafondoplossing.

De minimale paneelbreedte is 65 mm en maximaal 290 mm. De ideale lengte van de panelen is afhankelijk van de ruimte en kan worden geproduceerd tot 3000 mm.

De tussenruimte van de latten wordt bepaald door metalen klemmen die voor de montage worden gebruikt. Hierdoor kunnen tussenruimtes van 1 tot 30 mm worden gecreëerd. De tussenruimtes kunnen worden opgevuld met een akoestische zwarte strip of fineerstrip.

Tevens is er de mogelijkheid de panelen te leveren in volledig uitneembare cassettes.

## Specificaties

- Basismateriaal** : 16 mm brandvertragend MDF, (B-s1,d0 - EN 13501-1) vochtwerend MDF ook beschikbaar.
- Toplaag** : edelfineer/HPL-melamine decor/kurk.
- Afmetingen panelen** : 65-290 x 3000 mm (max.).
- Afmetingen cassettes** : 600 x 600 mm  
1200 x 600 mm.
- Andere maatvoeringen op aanvraag*
- Voegbreedtes** : 1 / 5 / 10 / 15 / 20 / 30 mm.
- Akoestisch doek** : zwart.
- Montagesysteem** : middels metalen draaiklemmen op T-24 grid of directe fixatie op regelwerk met metalen schroefklemmen.
- Systeem** : plafond of wand.

## Akoestiek

Voor absorptie van de geluidsenergie wordt tussen de panelen een brandvertragende geluidsdoorlatende verbindingstrip of doek aangebracht. Naast akoestiek zorgen deze elementen ook voor verberging van de constructie en voorkomt het bouwstof.

Door de open ruimte tussen de latten wordt geluidsenergie opgenomen, wat zorgt voor akoestisch comfort.

Voor geluidsabsorptie is voldoende open ruimte nodig. De open ruimte kan worden vergroot door:

- aanpassing in breedte van het paneel en de tussenruimte.
- extra open ruimte creëren door in het paneel ronde perforaties aan te brengen.

De tabel geeft de testresultaten weer van houten lineaire panelen:

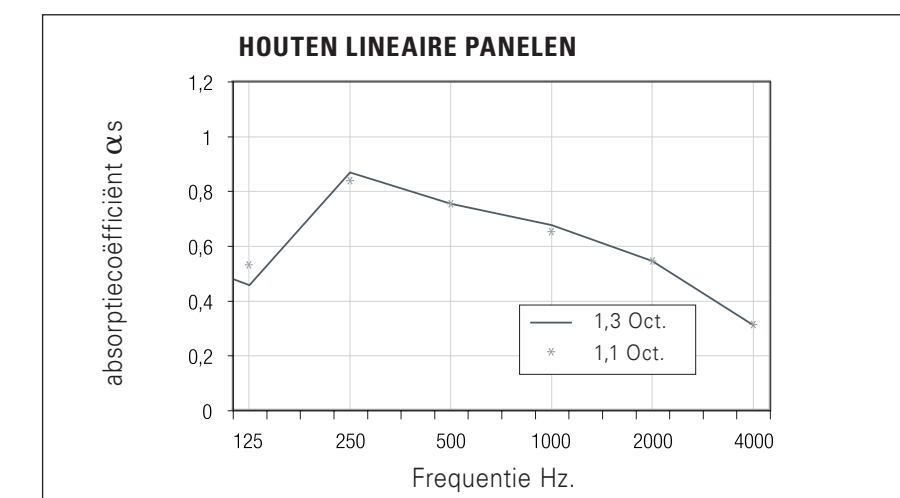
- 17 mm dik paneel, 90 mm breed, 20 mm voeg.
- Soundtex 0,2 mm.
- Rockwool 20 mm.
- Testmethode: ISO 354:1985/Amd.1:1997 (EN 20354:1993), ISO 11654:1997, ASTM-C423-90a.

$\alpha_w$  0,50  
NRC 0,70

HunterDouglas Architectural



Boven : Zinn, Groningen, Nederland  
Product : Lineair cassette - Essen blank gelakt  
Architect: Team 4 architecten



FREQUENTIE (Hz)	125	250	500	1000	2000	4000
1/3 Octaaf	0,49	0,81	0,79	0,69	0,52	0,39
	0,46	0,85	0,76	0,67	0,47	0,33
	0,76	0,84	0,73	0,58	0,43	0,28
1/1 Octaaf	0,57	0,83	0,76	0,65	0,47	0,33