

LUXALON®

## V100/V200

Les plafonds Hunter Douglas Luxalon® V100/V200 Baffles offrent de nouvelles possibilités afin de créer un effet directionnel. Mélangez les plafonds ouverts avec des motifs visuels et des lignes planes afin de créer un environnement spacieux.



**HunterDouglas**   
Architectural



# V100/V200

## Créer un environnement spacieux

### **FLEXIBILITÉ DE CONCEPTION**

Les systèmes de plafonds Luxalon® offrent des possibilités de design pratiquement illimitées. Notre large variété de produits, de couleurs et de finitions permet de créer des plafonds uniques de haute qualité.

Les plafonds Baffle Luxalon® V100/V200 sont réalisés de façon à définir le motif du plafond. Composé de panneaux 'flottants' suspendus verticalement, le plafond V100/V200 crée des motifs visuels et des lignes uniques sans nuire à la sensation d'espace de l'environnement.

Les plafonds Baffle Luxalon® V100/V200 masquent le plénum tout en conservant un accès facile. Il ne gêne nullement le fonctionnement des systèmes d'air conditionné, de l'éclairage, ni des sprinklers.

### **DÉCO CRÉE UN EFFET DÉCORATIF**

Luxalon® V100/V200 Déco apporte une dimension supplémentaire aux plafonds écran. Les éléments Déco contribuent au design de zones spécifiques en attirant le regard sur la profondeur ainsi créée et renforce l'esthétique du plafond. Définissez un passage, une zone pause-café ou de réception.

Les plafonds V100/V200 et V100/V200 Déco utilisés ensemble ou individuellement offrent une solution idéale pour les grands espaces des aéroports, des entrées et halls d'exposition.





Le plafond Baffle Luxalon® est idéal pour réduire visuellement la hauteur d'une pièce tout en conservant son volume original.

Le plafond Baffle Luxalon® diffuse parfaitement la lumière naturelle ou artificielle.

Avec un angle minimum d'environ 45 degrés, le plafond présente un aspect fermé.

#### TENUE AU FEU

Les plafonds suspendus Luxalon® métal sont totalement testés en termes de tenue au feu et classés A2,s1,d0 conformément à la norme EN 13501-1 ; par conséquent, ils ne peuvent pas contribuer à un éventuel incendie. Cependant, lorsque les plafonds doivent protéger l'intégrité structurelle du bâtiment, les plafonds Luxalon® offrent une gamme de solutions pratiques et testées en ce qui concerne la stabilité au feu. Informations complémentaires disponibles sur demande.  
[www.hunterdouglasarchitectural.eu](http://www.hunterdouglasarchitectural.eu)

SOMMAIRE	Page
V100/V200 Plafond Baffle	2
V100/V200 Plafond Baffle rétractable	3
Spécifications	4
V100/V200 Déco	5
Designs	6

Designed to work for you



Production  
by Hunter  
Douglas  
Ceiling Center



**HunterDouglas** 

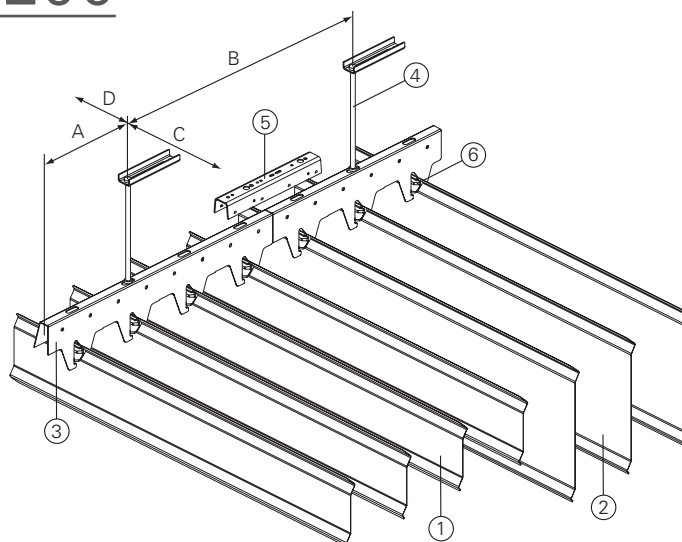
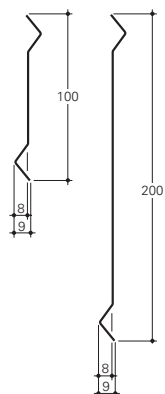
# Plafond Baffle V100/V200

## LAMES

Le plafond Baffle Luxalon® V100/V200 est un plafond flottant léger. Les lames (1 et 2) sont livrées en hauteur de 100 mm (V100) ou 200 mm (V200) et se clipent facilement sur le porteur (3). Les lames laquées au four et les porteurs sont légers et recyclables. Les lames fabriquées sur mesure sont disponibles dans toutes les longueurs jusqu'à 6 000 mm.

Porteur disponible en coloris blanc ou noir (3). Le porteur est réalisé en aluminium laqué au four d'une épaisseur de 0,95 mm, et intègre des ergots pour accueillir des lames aux modules de 100 mm, 150 mm, ou 200 mm. Les porteurs d'une longueur standard de 5000 mm sont raccordés au moyen de raccords de porteur (5).

Les clips de blocage en PVC transparent (6) servent à fixer les panneaux V100 dans les applications extérieures.

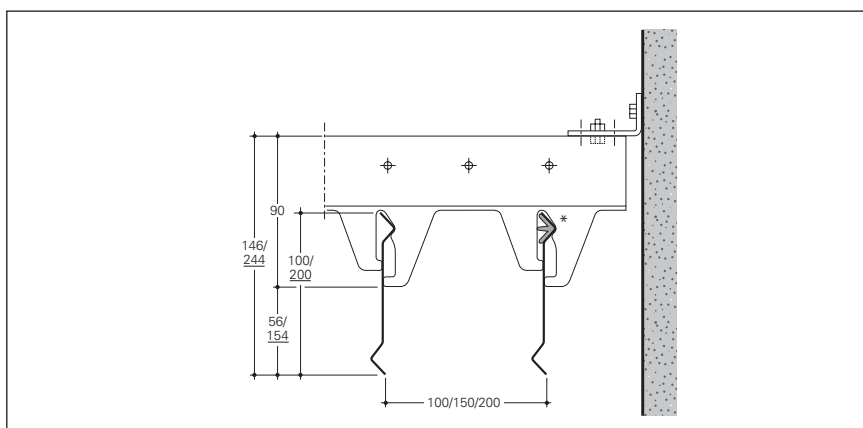


- 1 = lame V100
- 2 = lame V200
- 3 = porteur
- 4 = suspente
- 5 = raccord de porteur
- 6 = clip de blocage pour lame

## DÉTAILS DE CONSTRUCTION

Dans les applications extérieures, utilisez le clip de blocage pour fixer les lames (V100 seulement).

L'éclairage, les systèmes d'extincteurs automatiques, les détecteurs de fumée, les haut-parleurs, les systèmes de sécurité et la climatisation fonctionnent efficacement lorsqu'ils sont installés au-dessus du plafond ouvert.



## PORTÉES MAXIMALES

La distance maximale entre les porteurs de part et d'autre d'un joint doit être de 1220 mm. La distance minimale est de 220 mm. L'espace minimal entre les extrémités des lames doit être de 20 mm.

Module (mm)	Portée du porteur (mm)				Portée de la lame (mm)		
	2 points de fixation		3 points de fixation ou plus		C	D*	
	A	B	B	B			
100	500	V100 1 700	V200 1 450	V100 2 000	V200 1 700	2 100	600
150	500	1 850	1 600	2 200	1 900	2 100	600
200	500	2 000	1 750	2 350	2 050	2 100	600

\* 100 mm min.

## ACCESSIBILITÉ AU PLENUM

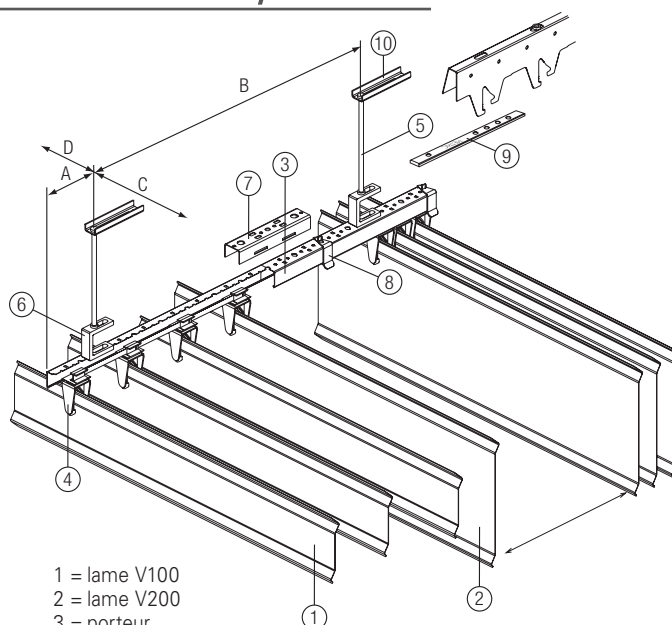
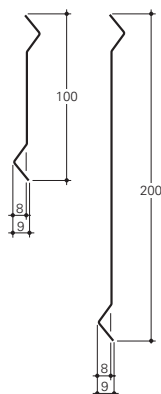
Il est inutile de déposer les lames pour un accès complet au plénum. Toutefois, chaque lame du système de plafond écran Luxalon® V100/V200 est facile à déposer et à replacer à la main.

# Plafond Baffle rétractable V100/V200

## LAMES

Le plafond Baffle Luxalon® V100/V200 est un plafond flottant léger composé de lames rétractables. Des sections de dix lames coulissent en arrière pour améliorer l'accès au plénum. Les lames (1 et 2) sont livrées en hauteur de 100 mm (V100) ou 200 mm (V200) et se clipent facilement sur les supports de lame (4). Les lames en aluminium laqué au four sont légères et recyclables. Les lames fabriquées sur mesure sont disponibles dans toutes les longueurs jusqu'à 4000 mm.

Le porteur noir en forme de U (3) est réalisé en acier de 0,6 mm d'épaisseur émaillé au four. Les ensembles rétractables, composés de dix supports de lame (en polycarbonate) et de neuf éléments de liaison en acier, sont disponibles en modules de 100, 150, et 200 mm. Ces supports glissent aisément dans les porteurs. Les porteurs d'une longueur standard de 5000 mm sont raccordés au moyen de raccords de porteur (7).

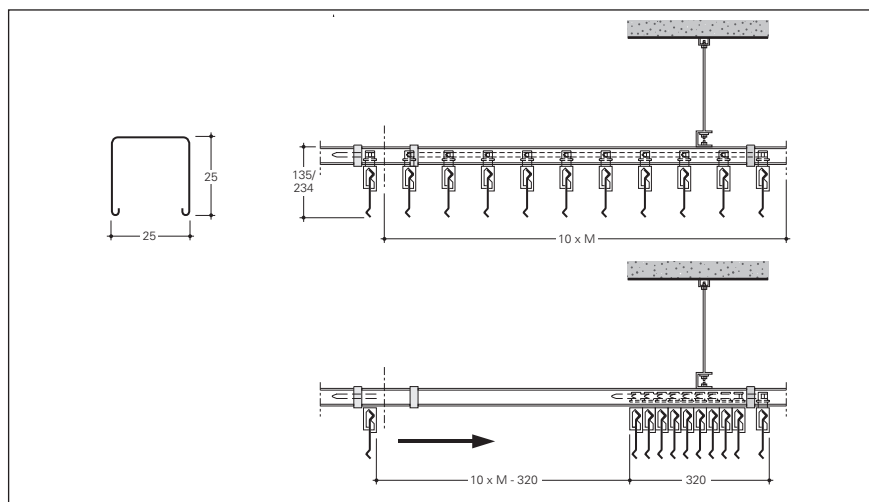


- 1 = lame V100
- 2 = lame V200
- 3 = porteur
- 4 = support de lame
- 5 = suspente
- 6 = étrier de fixation
- 7 = raccord de porteur
- 8 = verrou de blocage
- 9 = pièce de connexion
- 10 = élément de suspente

## DÉTAILS DE CONSTRUCTION

Les systèmes d'Baffles rétractable et le plafond écran standard peuvent être installés ensemble dans un même projet. Les pièces de connexion (9) relient le porteur rétractable au porteur fixe.

Les verrous de blocage des lames (8) verrouillent celles-ci en place.



## PORTÉES MAXIMALES

	Portée du porteur (mm)		Portée de la lame (mm)	
	A	B	C	D*
Tous les modules	> une lame module	1 700	1 500	500

\* 300 mm min.

## ACCESSIBILITÉ AU PLENUM

Le système rétractable permet d'accéder facilement au plénum. Au besoin, chaque lame est démontable et remplaçable manuellement.

# Spécifications

## DIMENSIONS

Les lames entre 250 et 1000 mm et supérieures à 6000 mm : nous consulter.  
Les lames de longueur supérieure à 4000 mm ne peuvent pas être utilisées dans un plafond Baffle rétractable.

Lame	Hauteur	Longueur mini	Longueur maxi plafond Baffle	Longueur maxi plafond rétractable
V100	101	1000	6000	4000
V200	200	1000	6000	4000

## POIDS EN KG/M<sup>2</sup>

Les poids spécifiés reposent sur un système installé sur trois points de fixation au moins.

Module en mm	lames V100 incl. porteur en aluminium	lames V200 incl. porteur en aluminium
100	2,1	3,9
150	1,5	2,6
200	1,1	2,0

## QUANTITÉ AU M<sup>2</sup> COURANT SYSTÈME DE PLAFOND BAFFLE

Le nombre de composants est variable en fonction de chaque projet. Les données sont basées sur les portées maximales ou sur une utilisation avec trois points de suspension ou plus.

	M100	M150	M200
Lames	10 ml	6,67 ml	5 ml
Porteurs	0,48 ml	0,48 ml	0,48 ml
Raccord de porteur	0,10 pcs	0,10 pcs	0,10 pcs
Suspente V100	0,24 pcs	0,22 pcs	0,20 pcs
Suspente V200	0,28 pcs	0,25 pcs	0,23 pcs
Clip de blocage pour lame	4,8 pcs	3,2 pcs	2,4 pcs

## QUANTITÉ AU M<sup>2</sup> COURANT SYSTÈME BAFFLE RÉTRACTABLE

Le nombre de composants est variable en fonction de chaque projet. Des données sont basées sur des portées maximales ou sur une utilisation avec trois points de suspension ou plus.

	M100	M150	M200
Lames	10 ml	6,67 ml	5 ml
Porteurs	0,67 ml	0,67 ml	0,67 ml
Raccord de porteur	0,13 pcs	0,13 pcs	0,13 pcs
Suspente	0,4 pcs	0,4 pcs	0,4 pcs
Support	0,67 pcs	0,44 pcs	0,33 pcs
Verrous de blocage	1,34 pcs	0,88 pcs	0,67 pcs

## SPÉCIFICATIONS TECHNIQUES

### Qualité

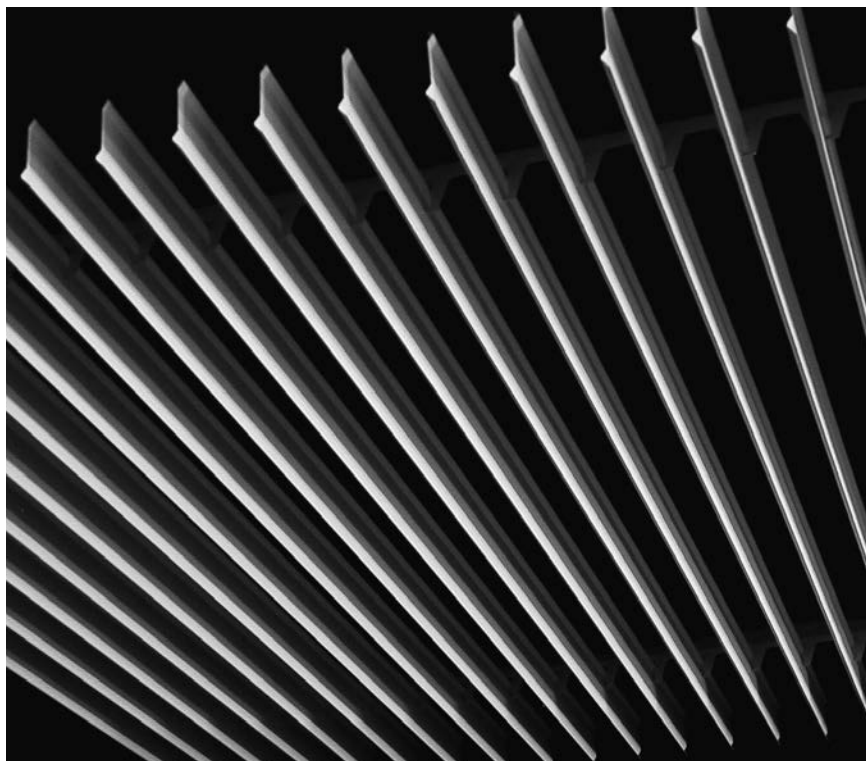
Les lames en aluminium laminé formé V100/V200 et les éléments Déco en aluminium extrudé sont durables et entièrement recyclables.

### Revêtement

La finition en polyester résistante et durable, d'une épaisseur nominale d'environ 20 microns, est laquée au four dans le cadre d'un procédé en continu de laquage. Ce procédé garantit une épaisseur uniforme du revêtement et sa parfaite adhérence.

### Gamme de coloris Luxalon®

La gamme de coloris Luxalon® V100/V200 comprend de nombreuses couleurs et finitions. Consultez le nuancier Luxalon® qui présente les différentes options. Tous les coloris RAL et NCS sont également disponibles sur demande, suivant quantité.



Système de plafond linéaire V100

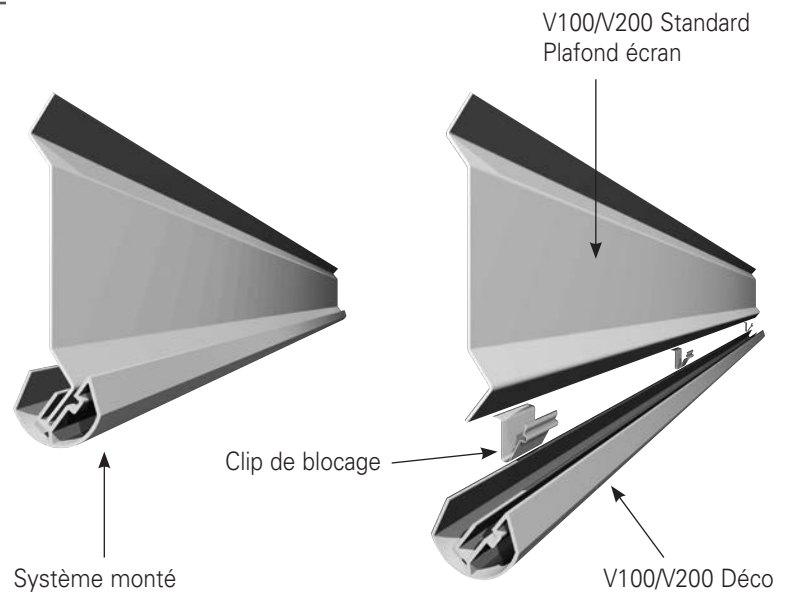
# V100/V200 Déco

## ÉLÉMENTS

Les éléments Luxalon® V100/V200 Déco sont des profilés en bois ou en aluminium qui ouvrent de nouvelles perspectives de style pour les plafonds écran. Les éléments Déco sont disponibles en bois massif, recouverts par pulvérisation ou en aluminium extrudé anodisé. Ces éléments sont faciles à fixer sur le plafond écran. Vous pouvez utiliser le profil de style standard ou personnaliser le vôtre.

## DÉTAILS D'INSTALLATION

La base consiste en un plafond V100/V200 standard avec porteurs en aluminium. Des clips de fixation en acier spécialement conçus permettent de fixer facilement les éléments V100/V200 Déco aux lames.



## COLORIS ET FINITIONS

Les éléments Déco sont livrés en standard en aluminium anodisé ou en RAL 9010. Tous les autres coloris RAL sont disponibles sur demande. Les teintes de bois Déco standard sont hêtre et cerisier, consultez votre spécialiste Hunter Douglas local pour connaître les autres options.

## DÉTAILS TECHNIQUES DES CLIPS DE BLOCAGE

- La distance avec le clip principal est de 700 mm à intervalles égaux
- 2 clips par lame au minimum
- Les clips peuvent servir de raccord
- Le profilé Déco peut être utilisé sur plusieurs lames

## LAME ET PORTÉE DU PORTEUR V100 DÉCO

Module (mm)	Portée du porteur (mm)				Lame portée (mm)
	2 points de fixation		3 points de fixation ou plus		
	V100 + Bois déco (max. 167 g/m)	V100 + Alu déco (max. 323 g/m)	V100 + Bois déco (max. 167 g/m)	V100 + Alu déco (max. 323 g/m)	
100	1350	1200	1850	1650	1600
150	1600	1400	2100	1850	1600
200	1750	1550	2350	2050	1600

## LAME ET PORTÉE DU PORTEUR V200 DÉCO

Module (mm)	Portée du porteur (mm)				Lame portée (mm)
	2 points de fixation		3 points de fixation ou plus		
	V200 + Bois déco (max. 167 g/m)	V200 + Alu déco (max. 323 g/m)	V200 + Bois déco (max. 167 g/m)	V200 + Alu déco (max. 323 g/m)	
100	1200	1100	1650	1500	1600
150	1400	1250	1850	1700	1600
200	1550	1400	2050	1900	1600

En cas de surcharge de poids de profilés supérieurs, d'autres portées de porteur sont applicables.

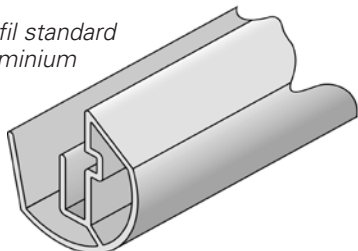


# Designs

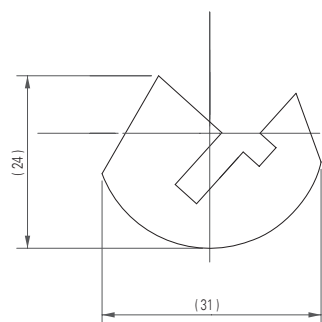
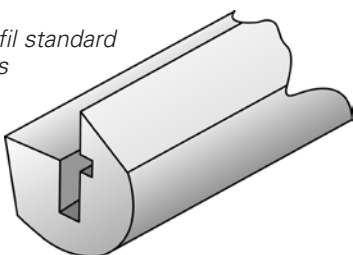
## DESIGN STANDARD

Le style Déco standard est une forme en quart de rond, en aluminium ou en bois.

Profil standard  
Aluminium



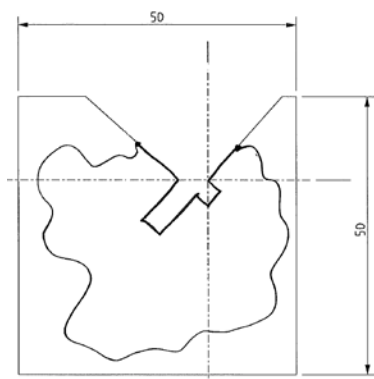
Profil standard  
Bois



Dimensions du profil standard

## STYLE PERSONNALISÉ

Afin de réaliser votre propre style en aluminium ou en bois, utilisez une rainure de montage standard sur le profil où le clip de fixation est attaché.

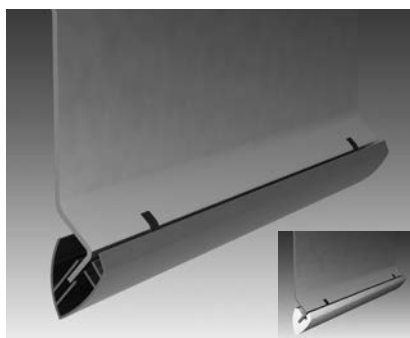


Ainsi l'élément Déco s'adaptera aux lames V100/V200. La zone située autour du clip de fixation invite des styles individuels pour réaliser des solutions créatives.

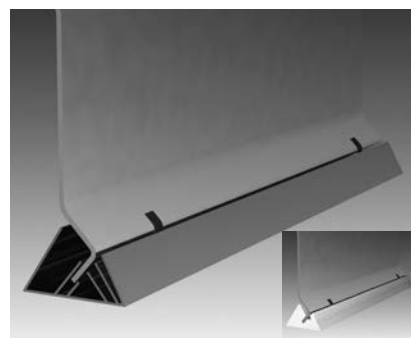
## SYSTÈME DE PLAFOND V100/V200 AVEC DÉCO



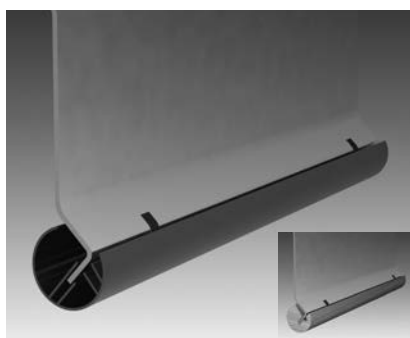
## EXEMPLES DE STYLES PERSONNALISÉS



Déco Fat Curved, aluminium



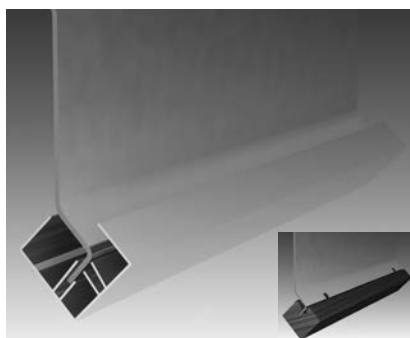
Déco Pyramid, aluminium



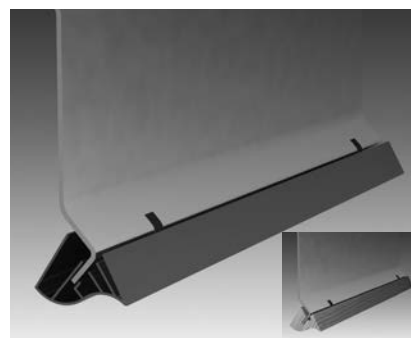
Déco en arrondi, aluminium



Déco en biseau, aluminium



Déco carré, aluminium



Déco vague, aluminium



# Material specifications

## - Tenue au feu

Les faux plafonds métalliques Luxalon® classés incombustibles et ne contribuent pas à propager les éventuels incendies. En cas de nécessité, des solutions concernant la résistance au feu peuvent être étudiées. Informations complémentaires disponibles sur demande suivant quantité.



## - ENVIRONNEMENT

Nous mettons tout en œuvre pour fabriquer un produit durable. Nos procédés de fusion de peinture et d'aluminium sont considérés comme faisant partie des standards industriels en matière de procédés de production propres. Tous les produits en aluminium sont recyclables à 100%.

Un traitement exceptionnel

**LUXACOTE®**

pour usage extérieur

## - UTILISATION EXTÉRIEURE

Notre processus de revêtement de surface breveté assurera aux lames de plafond une superbe finition. Des tests indépendants ont démontré les excellentes performances caractéristiques du Luxacote®. La couche de finition contient un filtre UV garantissant la résistance aux rayons solaires ainsi que la stabilité du coloris. Elle offre également une excellente résistance aux éraflures : la surface légèrement texturée de la couche de finition dissimule les dommages mineurs éventuels de façon efficace, surtout lors de la mise en œuvre. L'alliage et le prétraitement offrent aussi une résistance optimale à la corrosion.

## - Gamme de couleurs

La gamme standard de couleurs intérieures Hunter Douglas pour plafonds linéaires Luxalon® comprend différentes teintes et finitions. Voir nuancier. Toute autre couleur (RAL ou NCS) est disponible sur demande.

## - Tolérances

En tant que membre de la Technical Association of Industrial Metal Ceiling Manufacturers (TAIM), Hunter Douglas se conforme aux critères de tolérance spécifiés dans le manuel technique TAIM pour plafonds métalliques.



Projet : Rosengårdcenter Rød Gade, Danemark

## APPLICATION EXTÉRIEURE : (TOUS PLAFONDS LINÉAIRES)

Les applications extérieures sont soumises à de rudes conditions climatiques comme le vent, la pluie, la neige, la saleté, le vandalisme et les rayons UV. Notre alliage spécial d'aluminium, nos traitements de surface de qualité supérieure en Luxacote® et nos systèmes résistants au vent assurent la durabilité dans des applications comme des auvents, centres commerciaux et stations de chemin de fer/métro.

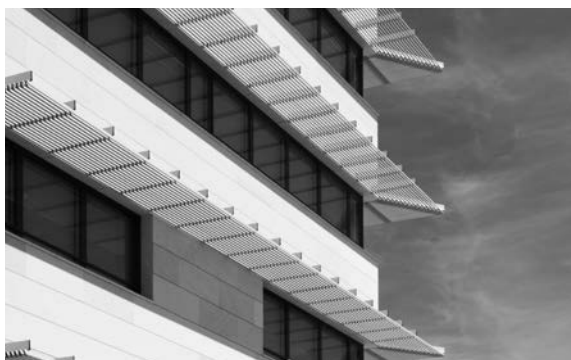
- Lames de forme carrée, à bords chanfreinés et bords arrondis
- Alliage spécial d'aluminium résistant à la corrosion
- Système de revêtement Luxacote® résistant aux UV, aux rayures ainsi qu'à la pluie, à la saleté et à la neige
- Certifié pour charges au vent

# HUNTER DOUGLAS

## ARCHITECTURAL

**Depuis le début des années 60, nous avons eu le privilège de transformer quantité de croquis innovateurs en bâtiments modernes. Des architectes, concepteurs, investisseurs et sous-traitants du monde entier ont profité du développement des produits, du service et de l'assistance inégalés de Hunter Douglas. Vous avez certainement déjà vu de nombreux produits Hunter Douglas sans le savoir.**

Avec des centres opérationnels majeurs en Europe, Amérique du Nord, Amérique latine, Asie et Australie, nous avons collaboré à des milliers de projets spécifiques allant des magasins aux centres commerciaux, aux principales gares, à de nombreux aéroports et bâtiments gouvernementaux.



▲ BRISE-SOLEIL



▲ PLAFONDS

FAÇADES ▼



Les architectes et designers ne sont pas uniquement nos partenaires, ils sont également notre inspiration, et nous aident à nous améliorer en permanence. Nous imaginons des produits pouvant donner vie aux projets qu'ils imaginent : Plafonds, brise-soleil et façades.

Designed  
to work for you

© Marque commerciale à partir de Hunter Douglas - un produit HunterDouglas®. Sous réserve de modifications. © Copyright Hunter Douglas 2018. Ce document n'est pas contractuel et ne prétend pas être exhaustif. Pour tout autre renseignement, consulter Hunter Douglas ou ses Fabricants-Concessionnaires. Tous droits réservés pour brochures et textes relatifs aux illustrations ou échantillons. Des changements peuvent être apportés aux matériaux, pièces, conceptions, dessins, versions, couleurs... sans avis préalable. **MX073L00**



**HunterDouglas**   
Architectural



### SERVICES ARCHITECTURAUX

Nous proposons à nos partenaires une grande variété de conseils techniques et de services de support à l'intention des architectes, des promoteurs et installateurs. Nous aidons les architectes et les développeurs en formulant des recommandations relatives aux matériaux, formes, dimensions, couleurs et finitions.

Nous contribuons également à élaborer des propositions de concept, des visualisations et des plans de montage. Nos services aux installateurs vont de la fourniture de plans et instructions détaillées de montage à la formation et aux conseils sur chantier.



Hunter Douglas adopte la philosophie du produit Cradle to Cradle (C2C) pour concevoir des produits adaptés au paradigme circulaire. Ils sont conçus pour la longévité, en utilisant des nutriments techniquement sains qui peuvent être réutilisés en fin de vie comme source de qualité pour quelque chose de nouveau.

*Cradle to Cradle Certified™* est une marque de certification homologuée par l'institut d'innovation Cradle to Cradle Products.

## En savoir plus

- Contactez notre bureau commercial
- [www.hunterdouglasarchitectural.eu](http://www.hunterdouglasarchitectural.eu)



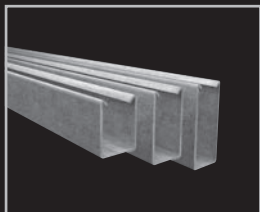
Imprimé sur  
du papier  
certifié Ecolabel  
européen



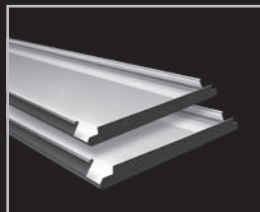
*Les produits et solutions  
Hunter Douglas sont  
destinés à améliorer la  
qualité de l'environnement  
intérieur et à préserver  
l'énergie pour créer des  
bâtiments confortables,  
sains, productifs et  
durables.*



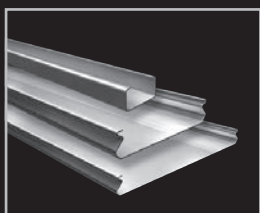
*Nous tenons à fabriquer un  
produit durable. Nos peintures et  
procédés de fonte de l'aluminium  
sont considérés comme étant  
à la pointe en matière de  
processus de production propre.  
Tous nos produits en aluminium  
sont entièrement recyclables à la  
fin de leur vie.*



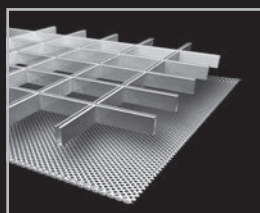
HeartFelt® Lineaire



Bacs



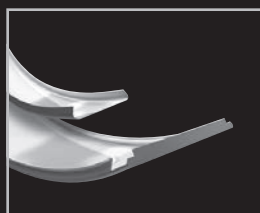
Linéaires



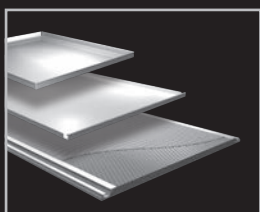
Grilles | Stretch metal



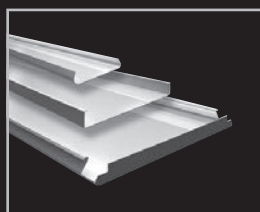
Écran



Cintrés



Cassettes | Lame XLnt



Extérieurs

Belgium  
Bulgaria  
Croatia / Slovenia  
Czech Republic  
Denmark  
France  
Germany  
Greece  
Hungary  
Italy  
The Netherlands  
Norway  
Poland  
Portugal  
Romania  
Russia  
Serbia  
Slovakia  
Spain  
Sweden  
Switzerland  
Turkey  
United Kingdom  
Africa  
Middle East  
  
Asia  
Australia  
Latin America  
North America

**Hunter Douglas Architectural Belgique**

Industriezone E17/1080  
Dijkstraat 26 - 9160 Lokeren  
T +32 (0)9 340 44 66  
F +32 (0)9 340 44 86  
info@hunterdouglas.be  
www.hunterdouglas.be