



**QuadroClad®**  
**Fassaden Systeme**

**HunterDouglas**

FASSADEN



# Elegantes Design Überragende Leistung

*Deckblatt* : Mahler 4-Gebäude, Amsterdam, Niederlande  
*Architekt* : Toyo Ito and associates  
*Produkt* : QuadroClad® Fassadenpaneel

Projekt : Krilatsky Hills Business Park  
Architekt: A B D  
Produkt : QuadroClad® Fassadenpaneel

Die Fassadensysteme von Hunter Douglas wurden speziell entwickelt, damit Sie ein einzigartiges Design schaffen können, das schwierigen Umwelteinflüssen standhält. Dies erreichen wir, indem wir eine ursprünglich für die Flugzeugindustrie entwickelte Technologie nutzen, die unseren Fassadensystemen die perfekte Verbindung von geschmeidigem, ebenem und elegantem Aussehen mit überragender Leistung verleiht.

Alle unsere Fassadensysteme bieten die Flexibilität einer grenzenlosen Vielfalt von Designmöglichkeiten und Beschichtungen, die mit Türen, Fenstern und Sonnenschutz zu einem Ganzen werden.

Die Fassadensysteme von Hunter Douglas bieten Ihnen eine sehr elegante Möglichkeit, ein positives Zeichen in der Umwelt zu setzen.



DESIGN, FUNKTIONALITÄT  
UND KOMFORT 2

QUADROCLAD®  
PANEELE 4 - 9

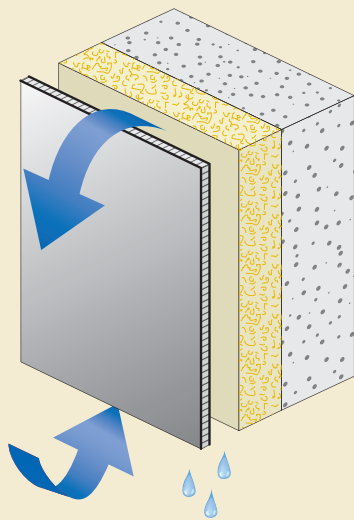
QUADROCLAD®  
GLASS 10 - 11

QUADROCLAD®  
FRAME 12 - 13

PRODUKT-  
INFORMATIONEN 14 - 15

# Design, Funktionalität und Komfort

Die Wahl des richtigen Fassadensystems kann eine Herausforderung darstellen. Mit den QuadroClad®-Fassaden von Hunter Douglas finden Sie ein System, das Form und Funktion ineinander fließen lässt, während der Grad an Komfort und Leistung des Gebäudes verbessert wird. Die QuadroClad®-Paneele verfügen über eine bandbeschichtete Aluverkleidung, die gerade, gebogen oder abgekantet sein kann. Materialien und Beschichtungen wie Edelstahl, eloxiertes Aluminium und Glas ermöglichen unzählige Kombinationsmöglichkeiten und sorgen so für eine neue Dimension im Fassadenbau.



Unser 'Komplett'-Fassadensystem umfasst eine einstellbare Unterkonstruktion, integrierte Fenster, Türen und Sonnenschutz, damit Sie mit Sicherheit eine einzigartige Optik und die optimale Leistung erzielen können.

Hinzu kommt, dass das QuadroClad®-System auch den Wartungsaufwand verringert, da Schmutz über einen integrierten Kanal an der Rückseite der einzelnen Paneele abgeleitet wird.

## DESIGN: KREATIVITÄT VOLLER FREIHEIT

Individuelle Formen, gebogene und sich verjüngende Paneele, zahlreiche Fugenmöglichkeiten und eine reichhaltige Palette von Farben und Materialien bieten Ihrer Kreativität eine bislang unbekannte Freiheit.

## FUNKTIONALITÄT: LANGLEBIGE SYSTEME

Unsere Fassadensysteme sind seit über 40 Jahren erprobt und auf Langlebigkeit ausgerichtet. Mit uns können Sie alle Aspekte der Fassade, von den sichtbaren Oberflächen bis zum Bauwerk, auswerten und somit ohne teure Anpassungen ein QuadroClad®-System entwickeln, das die individuellen Bauanforderungen erfüllt.

Keine Überraschungen - Sie wissen schon im Voraus, was Sie am Ende bekommen.

## KOMFORT: DER PERFEKTE SCHUTZ

Die QuadroClad®-Fassadensysteme verbessern die Leistung und den Komfortgrad des Gebäudes und seiner Nutzer beträchtlich. Sie schützen die Gebäude gegen Hitze und Lärm und bewahren sie vor Regen, Wind und Schnee, während sie gleichzeitig für gleichmässige Temperaturen und Feuchtigkeit im Inneren sorgen.

## AUF LANGLEBIGKEIT AUSGERICHTET

Das hinterlüftete regenabschirmende QuadroClad®-Fassadensystem wurde entwickelt, um Wind und Wetter standzuhalten. Es wird aus vorbeschichtetem Aluminium gefertigt, das geformt und mit einer Alu-Wabenstruktur verstärkt wird. Das Ergebnis: eine stabile, ebene, leichte und massgefertigte Fassade, die den widrigsten Umwelteinflüssen widersteht.

## 100% RECYCLINGFÄHIG

Hunter Douglas schmilzt alte Aluminiumprodukte ein und verwendet sie wieder. Alle Komponenten von QuadroClad® bestehen aus Aluminium.

## VERPFLICHTUNG ZUR QUALITÄT

Die ständige Verpflichtung zu Qualität und über 40 Jahre weltweiter Erfahrung bei der Entwicklung und Herstellung von Aluminium-Fassaden sind die Grundlage für alle Fassadensysteme von Hunter Douglas. Alle unsere Produkte wurden eingehend auf Korrosionsbeständigkeit, Dämmung, Belüftung, Feuerbeständigkeit und Windlastleistung geprüft. Seien Sie versichert, dass unsere Fassaden hervorragend aussehen, eine gleichmässige Leistung erbringen und auf Langlebigkeit ausgerichtet sind.

## MÖGLICHKEITEN FÜR JEDEN ANWENDUNGSBEREICH

Die Flexibilität bei Paneelgrösse und -form, sowie bei Biegung und Abkantung macht die Verwendung von QuadroClad® auf fast allen neuen und bereits bestehenden Unterkonstruktionen möglich und erfordert lediglich eine einfache und regulierbare Befestigung.

## ABDECKUNG IN JEDER HÖHE

Das QuadroClad®-System, das Fenster, Türen und Jalousien umfasst, eignet sich ideal für jedes Gebäude - unabhängig von seiner Grösse - ob Flachbau oder Hochhaus - und kann an jeder Stelle des Gebäudes angebracht werden. Wenn grosse Paneele entscheidend für das Design-Konzept sind, können QuadroClad®-Paneele in Grössen bis 1.500 mm x 10.000 mm geliefert werden - eine wirklich flexible Lösung.



## QUADROCLAD® - SCHLÜSSELMERKMALE

- Haltbarkeit
- Hervorragendes Verhalten unter Windlast
- Grosse Fassadenelemente
- Niedriges Gewicht pro m<sup>2</sup>
- Das 'Komplett'-Fassadensystem umfasst Fenster, Türen und Jalousien - sowohl für ein bündiges als auch für ein abgesetztes Erscheinungsbild.
- Geeignet für jede Gebäudegrösse - ob hoch oder niedrig
- Extrem flache Paneele mit markanten Kanten
- Attraktive Beschichtung mit zahlreichen Optionen
- Individuelle Montage der Paneele
- Geringer Wartungsaufwand
- Zahllose Möglichkeiten bei der Kombination von Material und Beschichtungen
- Massgefertigtes Produkt
- Fast jede Paneelform ist möglich: trapezförmig, gebogen, abgekantet usw.

# Elegantes Aussehen

Bei QuadroClad® handelt es sich um ein einzigartiges, offenfugiges Aussenverschalungssystem mit regenabschirmender Technologie. Die integrierten Kanäle sorgen für eine Hinterlüftung, die dazu führt, dass Regen und Kondenswasser hinter der Aussenschale abgeleitet werden, so dass die Fassade viel sauberer ist und somit geringere Wartungskosten verursacht.

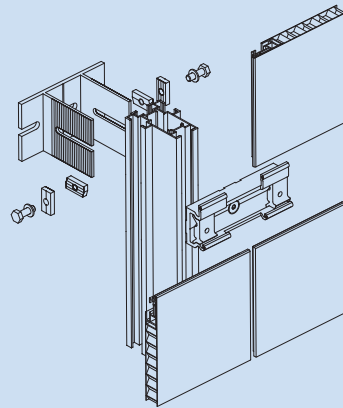
Oben : Avenue Mall, Zagreb, Kroatien  
Produkt : QuadroClad® Fassadenpaneel

Rechts : Tower der Flughafenkontrolle, Bahrain, VAE  
Architekt: Ahmed Janahi Architects  
Produkt : QuadroClad® Fassadenpaneel



## EINZIGARTIGE MONTAGE

Das einzigartige und patentierte Montageverfahren für QuadroClad® ermöglicht eine einfache und erprobte Montage. Im ersten Schritt werden die bündigen oder abgesetzten QuadroClad®-Fensterrahmen montiert und zur Baustruktur hin mit integrierten, feuchtigkeitssperrenden Membranen abgedichtet. Sobald die Wärmedämmung montiert ist, werden die QuadroClad®-Fassadenpaneele an die Fensterrahmen oder erforderlichenfalls an die QuadroClad®-Montageschienen 'gehängt'. Nach der endgültigen Positionierung werden die Paneele an ihrer Position arretiert, um die Wärmeausdehnung zu regeln. Die Paneele werden einzeln montiert oder demontiert.



## EINFACHES DESIGN

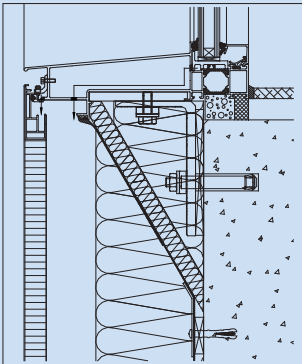
- Extrem flache Paneele
- Die Paneele können gebogen, abgekantet oder dreieckig sein
- Niedriges Gewicht (ca. 6 kg/m<sup>2</sup>)
- Grosse Paneelegrößen bis 1.500 mm x 10.000 mm
- Inhärente Stabilität der Stützweiten-Paneele ermöglicht geringere Anzahl von Trägern
- Genau kontrollierte Fugenbreiten
- Fugen sorgen für Belüftung der Hohlräume (und verringern die Windlast auf der Oberfläche durch Druckausgleich)
- Keine wärmebedingte Verformung der Paneele aufgrund der Alustützweiten-Konstruktion
- Schnelle Montageverfahren bei minimaler Anzahl von Befestigungen an der Struktur
- Einfache individuelle Montage der Paneele bzw. Austausch während irgendeiner Phase, die sich in die Konstruktionsplanung einfügen lässt
- Zahlreiche Systemlösungen für Brüstungen, Sohlbänke, Ecken usw.
- Auswahl an Beschichtungen (Luxacote®, PVF2, zweifarbig, 'echt aussehende' Beschichtungen und eloxiertes Aluminium)
- Geeignet für abgeschrägte Fassaden, Aussenbogenflächen und Gebäudedecken
- Fensterprogramm bietet praktische Systemlösungen für bündige oder abgesetzt integrierte Fenster
- Die Fenster können zuerst montiert werden, um bereits früh eine Wind- und Wasserdichte zu erhalten



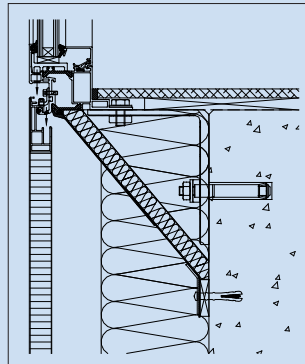
Links : HGG Profiling Equipment BV, Wieringerwerf, Niederlande  
 Architekt: Architectenbureau Koorn bv te Hoorn  
 Produkt : QuadroClad® 25-10 Fassadenpaneel

Vor über 15 Jahren stellte Hunter Douglas schon das erste QuadroClad®-System vor. Seither haben die Weiterentwicklung des Produktes und seiner Einsatzbereiche QuadroClad® zur vollständigsten Generation der erhältlichen Fassaden gemacht.

### INTEGRIERTE FENSTER



Abgesetzt



Bündig

Eine Geschichte der Innovationen:

- Neue Befestigungs- und Ausfertigungssysteme bieten eine komplette Unterstruktur, die an fast jeder Wand montiert werden kann
- Flexible Paneelsysteme für Ihre besonderen Vorgaben
- Integrierte Fenster - bündig und abgesetzt - führen zu geringerer Verwendung der Unterstrukturkomponenten
- Dreidimensionale Paneelformen mit unzähligen Designmöglichkeiten
- Zahlreiche Materialien können auf der gleichen Fassade und auf der gleichen Unterstruktur angebracht werden

### QuadroClad®-Systeme

	QC25-10	QC25-15	QC25-25
Fugenbreite	10 mm	15 mm	25 mm
Maximale Paneelabmessungen	1500 * 4500 mm	1500 * 6000 mm	1500 * 4500 mm
Horizontale Verlegerichtung der Paneele	✓	✓	-
Vertikale Verlegerichtung der Paneele	✓	✓	✓
Proprietäre Unterkonstruktion	✓	✓	-
Gebogen	✓	✓	-
Abgekantet	✓	✓	✓
Kombination möglich mit:			
- QuadroClad® Glass (Höchstabmessungen 1200 x 4000 mm)	✓	-	-
- QuadroClad® Frame (Höchstabmessungen 1300 x 2800 mm)	✓	-	-
Integrierte Fenster, Türen und Jalousien erhältlich	-	✓	-
Spezielle Paneelformen (versetzte Enden, dreieckige Formen usw.)	✓	✓	-
Fugenprofil	-	-	✓



Nachfolgend werden die QuadroClad®-Systeme, ihre Möglichkeiten und die neuen Materialien beschrieben, die in die Fassade integriert werden können. Lassen Sie sich inspirieren!

Rechts : Fachhochschule, Dornbirn, Österreich  
 Architekt : Walser + Werle Architektengemeinschaft  
 Produkt : QuadroClad® Fassadenpaneel

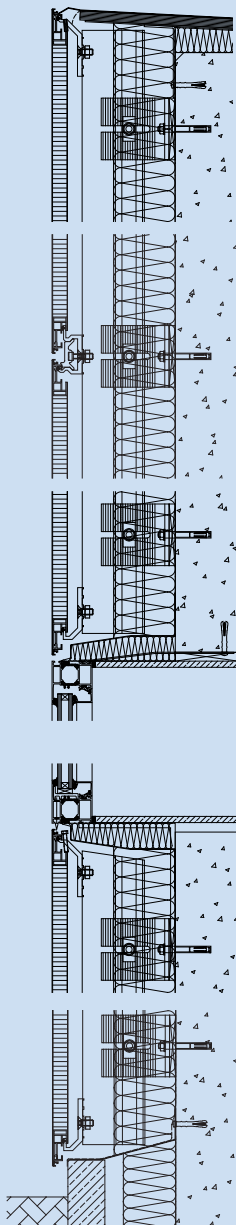
Brüstung

Fuge

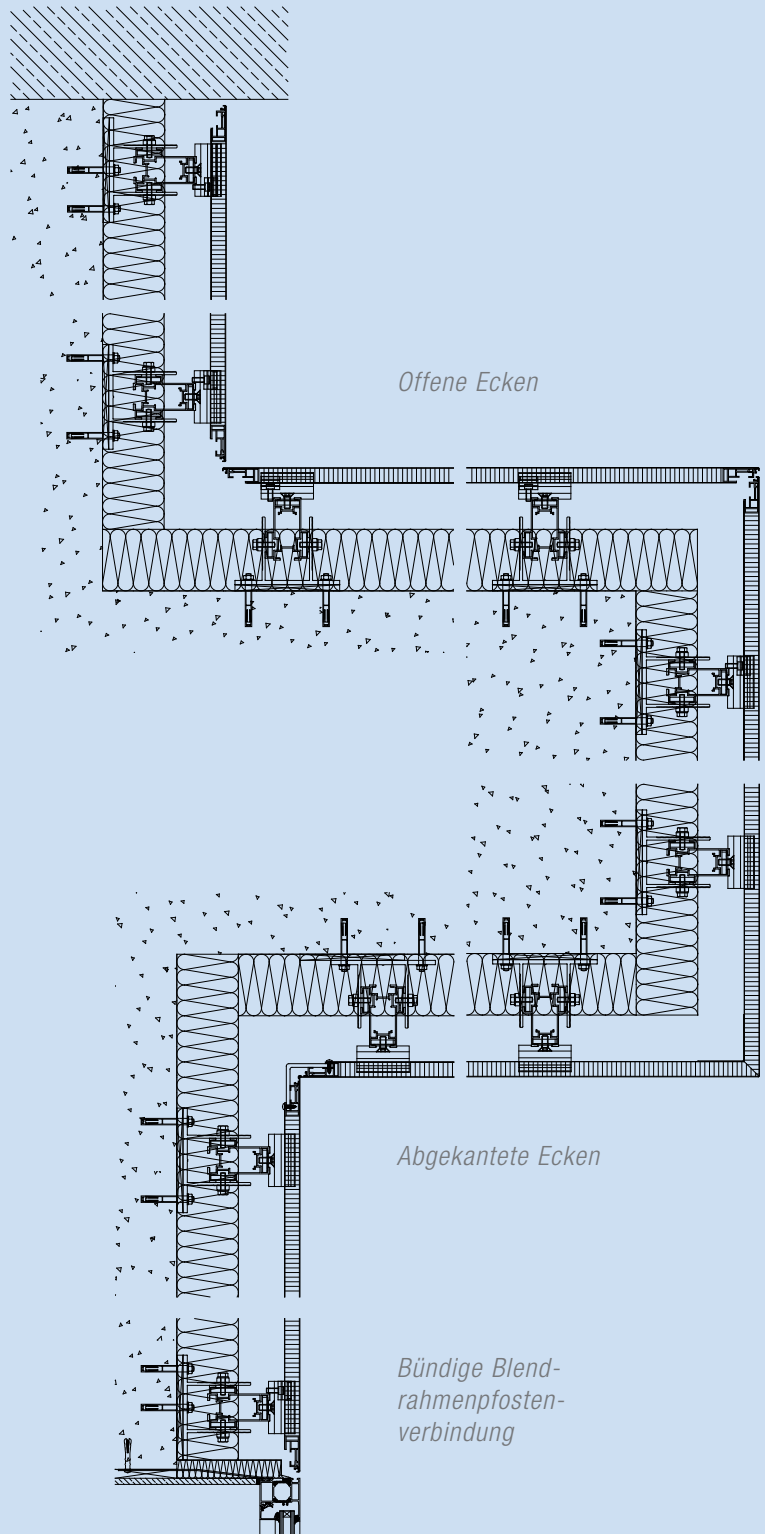
Bündiger  
Fenster-  
sturz

Bündige  
Fenster-  
bank

Sohlbank



Vertikaler Querschnitt

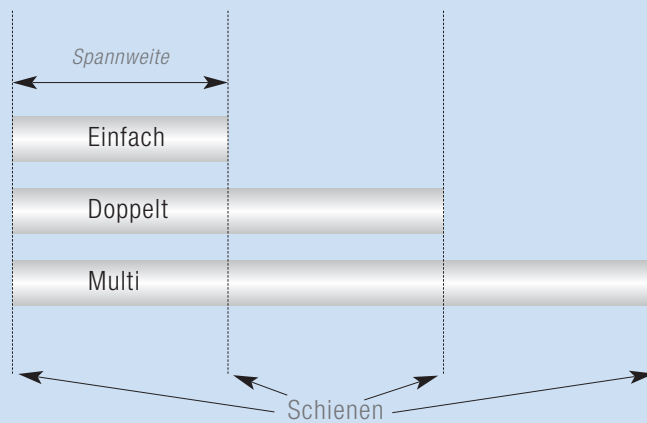


Horizontaler Querschnitt



**SPANNWEITEN FÜR QC25-10-SYSTEM** (für weitere Systeme auf Anfrage)

Windlast N/m <sup>2</sup> (zulässige Last)	Abmessungen (für 1500-mm-Modul) (horizontaler Abstand zwischen vertikalen Schienen)		
	Einfach (Spannweite in mm)	Doppelt (Spannweite in mm)	Multi (Spannweite in mm)
< 1000	1900	2050	2050
1000 - 1500	1750	1350	1350
1501 - 2000	1650	1000	1000



# Erweiterte Designmöglichkeiten



QuadroClad® Glass stellt eine weitere Ergänzung zum QuadroClad®-System dar.

QuadroClad® Glass ist ein neuartiges, rahmenloses Paneel, auf das eine Aluminiumextrusion aufgeklebt wird. Die Montage erfolgt auf der gleichen Unterkonstruktion wie bei normalen QuadroClad®-Paneelen und mit dem gleichen verdeckten Verfahren.

Rechts : Schulhastrakt MPS Siebenen, Zürich, Schweiz  
Architekt: Stähli AG  
Produkt : QuadroClad® Fassadenpaneel, QuadroClad® Glass



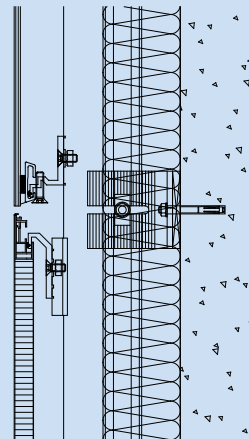
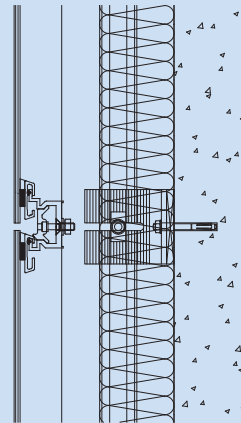
## QUADROCLAD® GLASS

Die grosse Vielzahl von erhältlichen Glastypen spiegelt Ihre einzigartigen Möglichkeiten bei der Gebäudegestaltung wider.

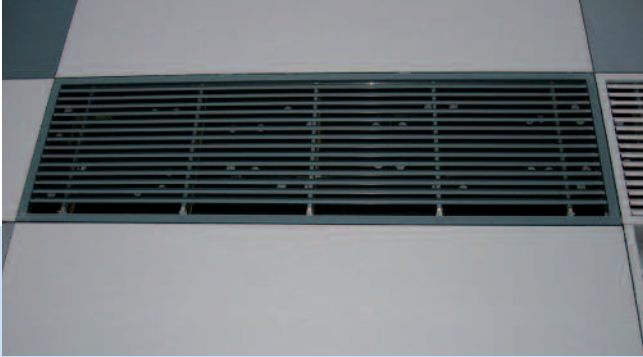
QuadroClad® Glass ist wärmebehandelt oder laminiert, um Bauvorschriften zu erfüllen, und ist auch für den Einsatz von Anbringungen mit Seiden-Effekt, einbrennlackierten oder beschichteten Paneelen erhältlich.

Im links dargestellten Projekt wurden verschiedene Farben und Arten von Glas mit Alu-Paneelen in drei Farben kombiniert. Alle Paneele wurden in der gleichen Ebene montiert.

- Grosse Paneel-Module (bis 1.200 mm x 4.000 mm)
- Fugenbreite 10 mm
- Verschiedene Arten von wärmebehandeltem und laminiertem Glas erhältlich
- Installation oder Auswechslung einzelner Paneele ist möglich
- Schnelle Montage
- Fassaden mit einer Mischung aus Glas und Aluminium auf der gleichen Ebene



Rechts : Beispiel-Zeichnungen  
Produkt : Eine Kombination von QuadroClad® Paneelen mit QuadroClad® Glass Paneelen

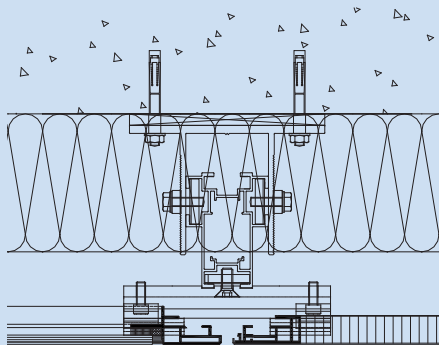


Links : Istragrafika, Istria, Kroatien  
Architekt: Prof. Kincl  
Produkt : QuadroClad® Frame mit 70S Sonnenschutz-Elementen

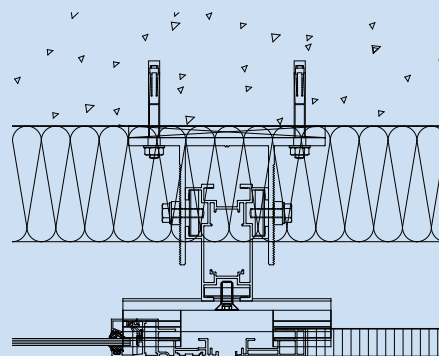
## QUADROCLAD® FRAME

QuadroClad® Frame ist die jüngste Ergänzung zum QuadroClad®-System. QuadroClad® Frame kann einem Gebäude eine subtile Veränderung des Erscheinungsbildes verleihen, indem ein anderes Material in einem QuadroClad®-Rahmen eingesetzt wird.

Es gibt zwei Rahmentypen, die zahlreiche Materialien aufnehmen können und genau wie die Standardpaneele von QuadroClad® im verdeckten Verfahren montiert werden.



*Geklebt*



*Geklemmt*

Bei dem ersten Rahmen handelt es sich um eine elegante Variante, in die Flächen aus unterschiedlichen Materialien eingeklebt werden können. Der zweite Rahmen ist ein etwas robusterer Rahmen, in den das Material eingespannt wird und in den sogar noch mehr Materialien eingeklemmt werden können.

- Paneelmodule (je nach gewähltem Rahmentyp)
- Dichtungsbreite 10 oder 15 mm
- Integrierte Kanäle für Ableitung von Regen- und Kondenswasser
- Entwickelt für fast jedes Material (dünner Naturstein, Streckmetall, Glas, Holz usw.)
- Schnelle Montage
- Maximale Design-Vielfalt





Im oben abgebildeten Projekt wurden einfachverglaste (geklemmte) QuadroClad®-Rahmenpaneele vor den Betonwänden des Gebäudes montiert. Dank des, mit den thermisch getrennten QuadroClad®-Fenstern durchbrochenen QuadroClad® Frame, konnte ein durchgehendes Band aus Glas um das gesamte Gebäude herumgeführt werden.

Oben : Arora International Hotel, Gatwick / Crawley, Vereinigtes Königreich  
 Architekt: Arora Development  
 Produkt : QuadroClad® Fassadenpaneel und QuadroClad® Frame

### BANDBESCHICHTUNGSTECHNOLOGIE

Hunter Douglas führt in einem fortlaufenden Verfahren die Bandbeschichtung flacher Metallstreifen durch, bevor das Metall seine endgültige Form erhält.

*Vorteile:*

- Bandbeschichtete Materialien erfüllen die höchsten europäischen Qualitätsnormen (EN 1396)
- Die Bandbeschichtung erfolgt unter optimalen, werkseitig geprüften Bedingungen
- Hochwertige Vorbehandlung (Haftung und Schutz)
- Optimale Kontrolle über die Dicke der Beschichtung
- Sehr gleichmässiger Farbauftrag

### STÜTZWABEN-VERBUNDTECHNOLOGIE

Bei unserer Stützwaben-Verbundtechnologie schliessen zwei Metallverkleidungen eine Alu-Stützwabenstruktur ein, die hohe Druck- und Schwerkkräfte aufnehmen kann. Verkleidung und Stützwabe sind über hochwertige Klebmittel verbunden und bilden so eine monolitische mechanische Konstruktion.

*Vorteile:*

- Der ursprünglich für die Flugzeugindustrie entwickelte Alu-Stützwaben-Verbund stellt eine perfekte Kombination aus Leichtbaukomponenten dar, die gemeinsam eine äusserst hohe Stabilität liefern.

### ROLLFORMTECHNOLOGIE

Im Unterschied zur Abkanttechnik erhält das vorbeschichtete Metall im Rollformverfahren in einem fortlaufenden Verfahren allmählich seine Form.

*Vorteile:*

- Die molekulare Struktur bleibt unverändert, so dass das Endprodukt langlebiger ist
- Dank der fortlaufenden Produktion sind kostengünstige Produktion und schnelle Lieferung möglich
- Hoher Präzisionsgrad während des gesamten Produktionsverfahrens

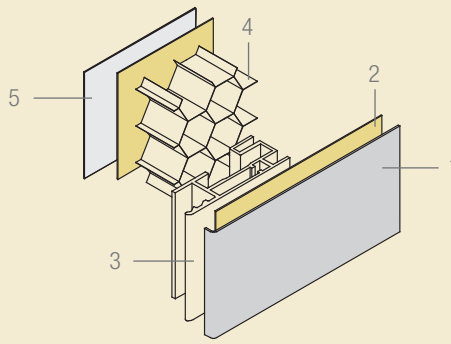
### TECHNISCHE DATEN

Die hinterlüfteten regenabschirmenden QuadroClad®-Fassadensysteme von Hunter Douglas stellen eine Kombination mehrerer Herstellungsverfahren dar, die gemeinsam zu optimaler Qualitätssicherung und maximaler Flexibilität führen.

#### Typische Eigenschaften der Bandbeschichtung

Beschichtungsdicke	EN 13523-1, ISO 2360	24-32 micron
Glanzgrad	EN 13523-2, ISO 2813	28 +/- 5 Einheiten
Glanzunterschied innerhalb einer Charge	EN 13523-2, ISO 2813	+/- 3 Einheiten
Farbunterschied zum Standardwert	EN 13523-3, ISO 7724, Teil 3	$\Delta E < 2$ Einheiten
Farbunterschied innerhalb einer Charge	EN 13523-3, ISO 7724, Teil 3	$\Delta E < 0,7$
Flexibilität	EN 13523-7, ISO 1519	Abhängig von Legierung/Form
Haftung	EN 13523-5, ISO 6272 EN 13523-7, ISO 1519 ISO 2409	Bei Stoss/Biegung über 2T Kein Haftungsverlust
Bleistiftprobe	EN 13523-4 ASTM D 3363	$\geq H$
Witterungsbeständigkeit	EN 1396, EN 13523-19	Kann für alle Kategorien verwendet werden
Korrosionsbeständigkeit	EN 1396, EN 13523-19	Höchste Klasse
Feuchtigkeitsbeständigkeit	EN 13523-9, ISO 6270 ISO 4628/2	Blasenentwicklung unter Grösse 2
Korrosionsversuch mit Salz/Säure	EN 13523-9, ISO 4628/2	1.000 Stunden - Kriechtiefe unter 2 mm
Salzsprühtest	ISO 7253	Zu mild für Aluminium (kein Ergebnis)





#### KOMPOSITAUFBAU

- 1 = Vorbeschichtete und rollgeformte Aussenverkleidung aus Aluminium
- 2 = Haftfolie
- 3 = Extrudiertes Aluminium
- 4 = Aluminium-Stützwanne
- 5 = Vorbeschichtete Innenverkleidung aus Aluminium

#### PRODUKTSPEZIFIKATIONEN

<b>Aussenverkleidung</b>	: Bandbeschichtetes Aluminium mit Luxacote®- oder PVF2-Beschichtung (weitere Basismaterialien auf Anfrage erhältlich) 0,95 mm Dicke
<b>Innenverkleidung</b>	: Bandbeschichtetes Aluminium mit Schutzbeschichtung 0,5 mm Dicke
<b>Kern</b>	: Aluminium-Stützwanne
<b>Randextrusion</b>	: Extrudiertes Aluminium, mit Gehrungsverbindung und Klemme, um die einzelnen Paneele abzudichten; in das Paneel integrierte Befestigungsschiene
<b>Wandklammer</b>	: Typ 100 (100 mm Isolierungsdicke), Typ 150 (150 mm Isolierungsdicke) und Typ 200 (200 mm Isolierungsdicke); geschlitzte Löcher bieten +/- 25 mm Tiefen- und +/- 10 mm Horizontalverstellung
<b>Tragschiene</b>	: Profil aus extrudiertem Aluminium für maximale Steifigkeit (wo erforderlich). Standardlänge 7.200 mm. Die Schiene dient als vertikaler Drainagekanal
<b>Befestigungsplatten</b>	: Vertikal komplett verstellbar mit integrierten schwingungsdämpfenden Dichtungen
<b>Paneelgrösse</b>	: Maximale Modulgrösse 1.500 mm x 10.000 mm
<b>Fenster</b>	: Doppelfarbige pulverbeschichtete oder eloxierte extrudierte, thermisch behandelte Aluprofile mit diversen Mittelpfosten und Sprossen, um die Anforderungen seitens der Architektur zu erfüllen

Beispielloser Schutz  
**LUXACOTE**  
 für Außenanwendungen



Unsere Luxacote®-Beschichtung wurde speziell entwickelt, um starken Belastungen von aussen standzuhalten. Der Decklack mit starkem UV-Filter garantiert perfekte Farbfestigkeit und langanhaltenden Glanz. Dieser Decklack bietet Kratz- und Abriebfestigkeit während Legierung und sorgt für eine Vorbehandlung zur Korrosionsbeständigkeit. Produkte von Hunter Douglas sind intensiv im Labor und unter Echtbedingungen getestet worden, um höchste Qualität zu gewährleisten.

**HUNTER DOUGLAS** ist eine Aktiengesellschaft und mit über 150 Unternehmen in mehr als 100 Ländern aktiv.



Der Ursprung unseres Unternehmens liegt im Jahr 1919 in Düsseldorf, Deutschland. Im Laufe unserer Geschichte haben wir Innovationen geschaffen, die die Industrie verändert haben, von der Erfindung der Aluminiumstranggussanlage über die Herstellung der ersten Aluminiumjalousien bis hin zur Entwicklung der modernsten hochleistungsfähigen Bauprodukte.

Heute beschäftigen wir in unseren Unternehmen mit grossen Operation Centres in Europa, Nordamerika, Lateinamerika, Asien und Australien mehr als 16.500 Menschen.



Unterstützung nachhaltiger  
Forstwirtschaft  
[www.pefc.org](http://www.pefc.org)



*Hunter Douglas Produkte und Lösungen sind konstruiert um das Raumklima zu verbessern und Energie einzusparen. Sie schaffen eine nachhaltige, angenehme, gesunde und produktive Umgebung.*



*Wir sehen uns dem Ziel verpflichtet, umweltverträgliche Produkte herzustellen. Unsere Lackierungs- und Aluminiumschmelz-Prozesse gelten in der Branche als Massstab für 'saubere' Herstellungsprozesse. Alle unsere Aluminiumerzeugnisse sind nach der Verwendung zu 100 Prozent recycelbar.*



**HunterDouglas**

FASSADEN

#### ARCHITEKTUR-SERVICE

Unsere Geschäftspartner profitieren von unserer umfassenden technischen Beratung und unseren Supportservices für Architekten, Entwickler und Monteure. Wir unterstützen Architekten und Entwickler mit Empfehlungen bezüglich Materialien, Formen und Masse sowie Farben und Beschichtungen. Ausserdem helfen wir Ihnen gern bei der Erstellung von Designvorschlägen, Visualisierungen und Montagezeichnungen. Unser Service für Monteure reicht von der Bereitstellung detaillierter Montagezeichnungen und -anweisungen bis zur Schulung und Beratung von Monteuren auf der Baustelle.

## Innovative Produkte für Innovative Projekte

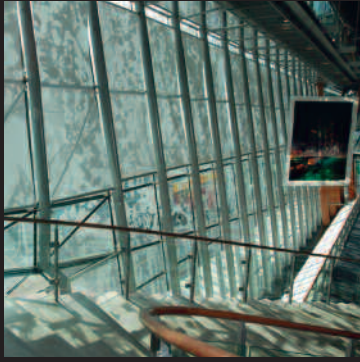


## Weitere Informationen

© Eingetragenes Warenzeichen - ein HunterDouglas® Produkt. DBGM. Konstruktionsänderungen vorbehalten.  
© Copyright Hunter Douglas 2010. Aus den Texten, Abbildungen und Mustern können keine Rechte abgeleitet werden. Änderungen ohne Vorankündigung vorbehalten bezüglich Material, Einzelteilen, Zusammenstellungen, Gestaltungen, Ausführungen, Farben etc. MX800F00

■ Wenden Sie sich an unser Vertriebsbüro

■ [www.hunterdouglascontract.com](http://www.hunterdouglascontract.com)



Austria  
Belgium  
Bulgaria  
Croatia / Slovenia  
Czechia  
Denmark  
France  
Germany  
Greece  
Hungary  
Ireland  
Italy  
Kazakhstan  
the Netherlands  
Norway  
Poland  
Portugal  
Romania  
Russia  
Serbia  
Slovakia  
Spain  
Sweden  
Switzerland  
Turkey  
Ukraine  
United Kingdom  
Africa  
Middle East

Asia  
Australia  
Latin America  
North America

**HUNTER DOUGLAS (SCHWEIZ) GmbH**  
Längenbold 3  
Postfach 242  
CH-6037 Root  
Tel. 041-4555050 - Telefax 041-4555055  
E-mail: [info@hunterdouglas.ch](mailto:info@hunterdouglas.ch)  
[www.hunterdouglas.ch](http://www.hunterdouglas.ch)

# HunterDouglas

WINDOW COVERINGS

CEILING

SUN CONTROL

FAÇADES