



HunterDouglas

FASSADEN

HunterDouglas Fassadensysteme

Innovative Produkte
für innovative Projekte

Seit mittlerweile 50 Jahren steht der Name Hunter Douglas für wegweisende Entwicklungen im Bereich Fensterdekorationen, Deckensysteme, Sonnenschutzsysteme und Fassadensysteme. Der durchgängige Aluminiumguss und die Aluminium-Jalousie sind nur zwei der zahlreichen Erfindungen aus unserem Hause.

Am Ziel sind wir damit aber noch lange nicht. Gemeinsam mit den Architekten und Konstrukteuren entwickeln wir laufend neue Technologien und Produkte, die der Kreativität dieser Experten den nötigen Spielraum geben.



Projekt : River Park, Bratislava, Slowakei
Architekt: Erick van Egeraat
Produkt : MPF 250/350 in 3 Farben

DESIGN, FUNKTION & KOMFORT	2
HINTERLÜFTETE FASSADEN	4 - 5
• QuadroClad® Fassaden	6 - 7
• TERRART® Terracotta Fassaden	8 - 9
• Multifassade	10 - 11
OFFENE FASSADEN	12 - 13
• Lineare Fassaden	14 - 15
ISOLIERTE FASSADEN	16 - 17
• Sandwich Wall	18 - 19
ARCHITEKTUR-SERVICES	20 - 21

Deckblatt: Maastoren, Rotterdam, Niederlande
Architekt : Dam en Partners Architecten
Produkt : QuadroClad® Fassaden Systeme

Design, Funktion und Komfort

Praktisch oder schön? Immer wieder wurden Architekten und Konstrukteure vor diese Wahl gestellt. Die Fassaden von Hunter Douglas machen dem ein Ende. Nur wenige vergleichbare Produkte sind in der Lage, Funktion und Form derart perfekt miteinander zu verbinden. Unsere Fassaden verbessern den Gebäudekomfort und bieten Architekten und Konstrukteuren zahlreiche Gestaltungsmöglichkeiten.

DESIGN

Unsere Fassaden ermöglichen eine **unvergleichliche Gestaltungsvielfalt**. Massgeformte, gebogene und spitz zulaufende Paneele, verschiedene Fugenausbildungen und eine Vielzahl an Farben und Materialien sorgen dafür, dass unsere Produkte ebenso gut aussehend wie leistungsstark sind.

FUNKTION

Unsere Fassaden sind **als Systeme** mit integrierten Fenstern, Türen und Unterkonstruktionen konzipiert. Die Architekten können, von den sichtbaren Oberflächen bis zum Aufbau, sämtliche Aspekte der Fassade bedenken und sich anschliessend für die geeignetste Lösung entscheiden. Unsere integrierten, anpassungsfähigen Fassadensysteme sind **vielseitig einsetzbar** und können in den meisten Fällen individuell an die einzelnen Anforderungen angepasst werden. Sämtliche Produkte wurden ausführlich auf Korrosionsbeständigkeit, Isolationseigenschaften, Hinterlüftungseigenschaften, Feuerbeständigkeit und die Belastbarkeit durch Wind getestet, damit unsere Fassaden nicht nur schön, sondern auch stabil sind - und zwar für lange Zeit.

KOMFORT

Fassaden von Hunter Douglas tragen erheblich zur Verbesserung der Leistungsfähigkeit und des Komforts von Gebäuden bei. Neben Lärm und Sonne schützen unsere Fassaden die Gebäudeaussenwände auch vor Regen, Wind und Schnee und sorgen somit für eine gleichmässige Temperatur und Luftfeuchtigkeit im Gebäudeinneren.



Unsere Luxacote® Beschichtung wurde speziell entwickelt, um auch den extremsten Umwelteinflüssen standhalten zu können. Die äussere Beschichtung enthält einen hochwirksamen UV-Filter, der für perfekte Farbintensität und dauerhaften Glanz sorgt. Zudem ist sie, dank Legierung und Vorbehandlung, gegen Kratzer und Abrieb sowie gegen Korrosion geschützt. Unsere Hunter Douglas Produkte haben wir sowohl im Labor als auch im praktischen Einsatz ausgiebig getestet, um höchste Qualität gewährleisten zu können.



Beispielloser Schutz
LUXACOTE
für Außenanwendungen

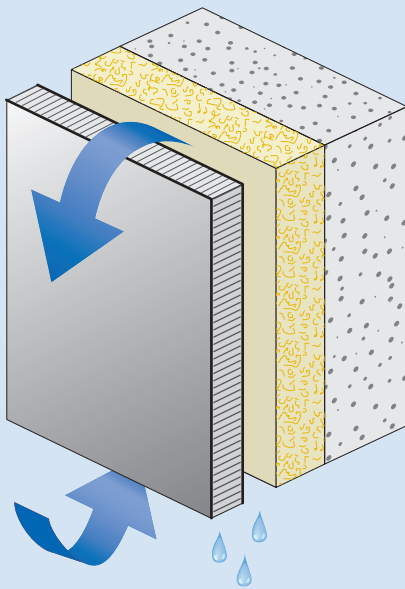


Hinterlüftete Fassaden

EINZIGARTIGE KREATIVE MÖGLICHKEITEN

Die hinterlüfteten Fassaden von Hunter Douglas sind Verkleidungssysteme mit offenen Fugen nach dem Vorbild von Regenschutzverkleidungen. Die offenen Fugen des Systems ermöglichen eine natürliche Belüftung des Zwischenraums zwischen den Paneelen und Isolierung.

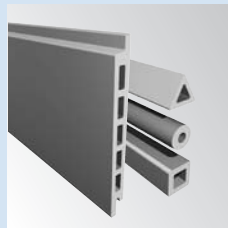
Über die integrierten Kanäle können unter die Oberfläche gelangte Flüssigkeiten wie Regen und Kondenswasser abfließen. Für unsere Multipaneele, für QuadroClad, aber auch für die linearen Systeme bietet unsere Palette an Formen, Materialien und Details beispiellose kreative Möglichkeiten. Mit diesem Konzept liefern wir sowohl projektbezogene als auch gestalterische Lösungen.



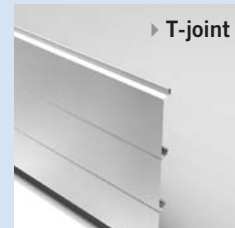
QuadroClad® FASSADEN PANEELE



TERRART® TERRACOTTA FASSADEN



MULTIFASSADE





Die hinterlüfteten Fassaden von Hunter Douglas vereinen erstklassiges Design, Funktion und Komfort:

- **Leistungsfähig** - problemlos an individuelle Projektanforderungen anpassbar
- **Wirtschaftlich** - äusserst langlebig sowie schnell und effizient zu installieren
- **Ökologisch** - Umweltfreundliche Aluminiumlegierung 100% recycelbar
- **Ansprechendes Design** - einzigartige Gestaltungsvielfalt dank unzähliger Farben, Formen und Details
- **Anwenderfreundlich** - leicht montier- und demontierbares System für eine unkomplizierte Wartung



QuadroClad® FASSADE MIT GROSSFLÄCHIGEN PANEELN

**Verleihen Sie
Ihrer Fassade Größe**

Die Technologie unserer QuadroClad® Fassadensysteme haben wir anhand von Beispielen der Luftfahrtindustrie entwickelt. Das Ergebnis sind äusserst ebene und widerstandsfähige Paneele, die auch in Übergrössen hergestellt werden können. Mit bandbeschichtetem Aluminium ausgestattet, können QuadroClad® Paneele problemlos gebogen oder gefaltet werden. Andere Oberflächenbeschichtungen mit Edelstahl oder Zink sind auf Anfrage erhältlich.

Unser 'Gesamtfassadensystem' besteht aus einem einstellbaren Tragsystem, mit der Möglichkeit Fenster, Türen und Sonnenschutz zu integrieren. Somit können Sie Ihr Projekt bezüglich Gestaltung und Leistung nach Ihren individuellen Wünschen gestalten.

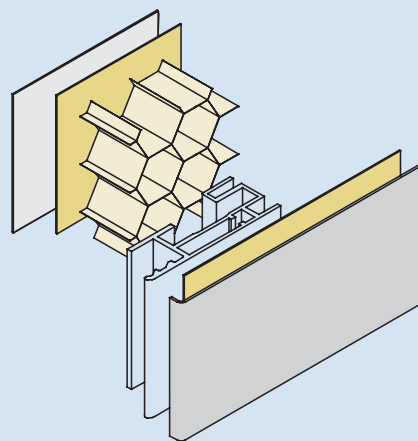
Oben : Mahler 4, Amsterdam, Niederlande
Architekt: Toyo Ito and associates
Produkt : QuadroClad® Fassaden Systeme

Rechts : D&G Construct, Genk, Belgien
Architekt: Cretien Claessen
Produkt : QuadroClad® Fassaden Systeme



QUADROCLAD® PANEELE

- Abmessungen bis zu 1.500 mm x 10.000 mm
- Sehr ebene Paneeloberfläche
- Aluminiumwaben-Verbundtechnologie
- Verschiedene Oberflächen: bandbeschichtet, anodisiert, Zink, Edelstahl
- Integrierte Tragstruktur
- Einzelpaneel-Installation
- Problemlos mit diversen Details individualisierbar
- Gestaltungsfreiheit dank unterschiedlicher Paneelformen und Fugenarten
- Verwendbar auch als Aussendecke
- Mit Sonnenschutzsystemen kompatibel
- Äusserst hochwertig und langlebig
- Zertifizierter Brandschutz A2-s1 d0 nach DIN EN 13501-1
- Aluminiumpaneelsystem mit 25 mm Dicke
- Geringes Gewicht pro Quadratmeter (6 kg/m²)
- Für niedrige und hohe Windlasten bis maximal 8,5 kN/m² geeignet
- Sehr hohe Korrosionsbeständig



Unten : Distributie Centrum, Tilburg, Niederlande
Architekt: Jeroen Weijers, Van Oers Weijers Architecten
Produkt : QuadroClad® Fassaden Systeme



TERRART®

TERRACOTTA FASSADEN

Natürliche Vielseitigkeit

TERRART® hat eine völlig neue Dimension in der Fassadengestaltung eröffnet. Architekten auf der ganzen Welt schätzen die enormen gestalterischen Möglichkeiten und das Leistungsspektrum dieses Terrakotta-Fassaden-systems. TERRART® kombiniert traditionelle Handwerkskunst mit modernsten Herstellungstechniken. Das System ermöglicht die Realisierung feinsten gestalterischer Details in Form, Farbe, Textur und Glasur für einzigartige maßgefertigte Lösungen.

Mit den Produktlinien LARGE, MID, LIGHT, SHINGLE und BAGUETTE bietet das vielseitige TERRART®-System Architekten maximalen Spielraum, um ihrer Kreativität Ausdruck zu verleihen. Die einzelnen Elemente der TERRART®-Terrakottafassade werden mit maximaler Form- und Passgenauigkeit gefertigt.

Rechts : Museum Brandhorst, München, Deutschland
Architekt: Sauerbruch & Hutton Architects
Produkt : TERRART® BAGUETTE



Links : KPMG, Den Haag, Niederlande
Architekt: Meyer en Van Schooten architecten
Produkt : TERRART® LARGE

TERRART® TERRAKOTTAFASSADE

- Natürliches Material
- Breite Palette an Produkten und Größen mit optionalen Sonderlösungen
- Grenzenlose Auswahl an attraktiven Oberflächen: Natur, glasiert, geschliffen, strukturiert, geschält und profiliert
- Querschnitte nach Kundenwunsch
- Große Auswahl an Standardfarben (Sonderfarben und Glasuren auf Anfrage)
- Vielfältige Ecklösungen
- Große Fassadenelemente möglich
- Maßgearbeitet
- Horizontale und vertikale Anordnung
- Frost-, UV- und hohe chemische Beständigkeit
- Einzigartiges und sicheres Montagesystem
- 100% recyclebar

TERRART® LARGE

- Länge: max. 1800 mm, Höhe: max. 800 mm, Dicke: ca. 40 mm. Sondergrößen auf Anfrage
- Flächengewicht: ca. 65 kg/m²

TERRART® MID

- Länge: max. 1400 mm, Höhe: max. 300 mm, Dicke: ca. 30 mm
- Flächengewicht: ca. 50 kg/m²

TERRART® LIGHT

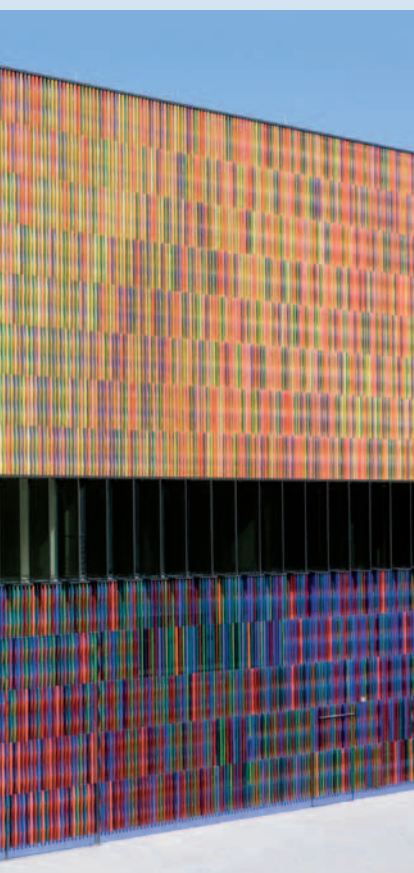
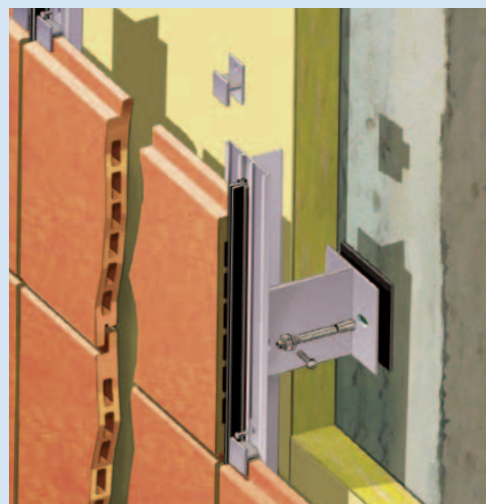
- Länge: max. 1200 mm, Höhe: max. 300 mm, Dicke: ca. 24 mm
- Flächengewicht: ca. 32 kg/m²

TERRART® SHINGLE

- Länge: max. 1800 mm, Höhe: max. 300 mm, Dicke: ca. 25/40 mm. Sondergrößen auf Anfrage
- Flächengewicht: ca. 65 kg/m²

TERRART® BAGUETTE

- Röhrenförmiges Fassadenelement mit quadratischem, rundem oder rechteckigem Querschnitt
- Länge: max. 1800 mm, Dicke: min. 45/45 mm. Sondergrößen auf Anfrage
- Flächengewicht: ca. 4 kg/m²



Oben : Central Saint Giles, London, Großbritannien
Architekt: Studio Renzo Piano
Produkt : TERRART® Special

Multifassade

LINEARES PANEELFASSADENSYSTEM

Eine Vielzahl von Paneelen mit unzähligen Anwendungsmöglichkeiten.



Die Multifassade ist die stabile Aussenlösung für Hochhäuser und Flachgebäude gleichermaßen. Mit ihren exakt in das Tragsystem integrierten, abgewinkelten Eckelementen widersteht die Multifassade auch hohen Windbelastungen. Die Paneele sind mit der beständigen Luxacote® Beschichtung überzogen, die in vielen Farben erhältlich ist und Schutz gegen Korrosion, Kratzer und UV-Strahlen bietet.

Rechts : Sunfilm Solar Factory Großröhrsdorf, Sunfilmstraße 8,
Deutschland
Architekt: IPRO Dresden Planungs- und Ingenieuraktiengesellschaft
Produkt : MPF 400, 500, 600



MULTIFASSADE

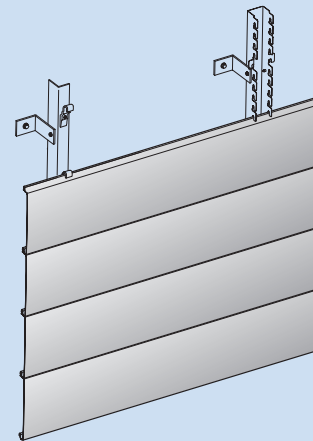
- Einsetzbar als Fassade oder Aussendecke
- Paneele sind horizontal und vertikal montierbar
- Gebogene und andere Paneelformen
- Erstklassiger Korrosions-, Kratz- und UV-Schutz dank Luxacote® Beschichtung
- Gewalztes Nut-und-Feder-System
- Einzigartiges und sicheres Montagesystem
- Integrierte Tragstruktur
- Verschiedene Fugenlösungen
- Verschiedene Oberflächen: bandbeschichtet, anodisiert, Kupfer, Zink und PVDF

MULTIFASSADE 150F & 200F

- Breite 150 mm bzw. 200 mm
- Materialstärke 0,6 bzw. 0,7 mm Aluminium
- Geschlossene bündige T-Fuge
- Speziell für mittlere Windbelastungen geeignet

MULTIFASSADE 200T/U - 600T/U

- Breite 200 mm bis 600 mm
(Breitendifferenz jeweils 50 mm)
- Materialstärke 0,95 mm bis 1,4 mm Aluminium
- Variable Modulabmessungen
- Kassettenbauweise mit geschlossenen Enden
- Geschlossene bündige T-Fuge
- Geschlossene versenkte U-Fuge mit 25 mm Breite
- Für niedrige und hohe Windlasten bis maximal 4,0 kN/m² geeignet



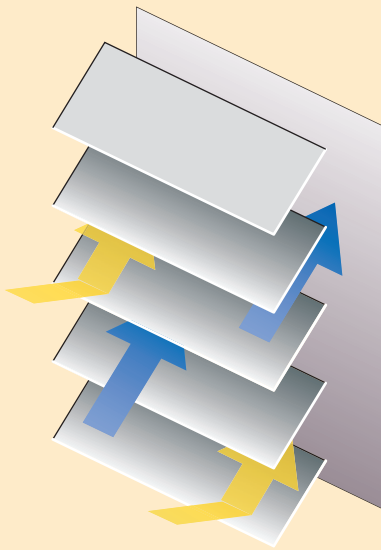
Unten : Canadian Embassy, Bukarest, Rumänien
Architekt: Vladimir Arsene, Westfourth Architecture
Produkt : Multifassade 300T



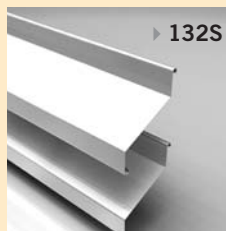
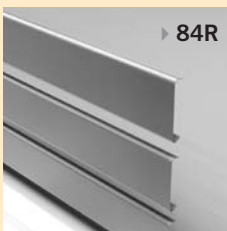
Offene Fassaden

HINTERLÜFTETES SYSTEM MIT VIELSEITIGEN EINSATZMÖGLICHKEITEN

Unsere offenen Fassadensysteme können zur Hinterlüftung problemlos von Licht und Luft durchströmt werden und sehen zudem sehr ästhetisch aus. Für offene Fassaden werden normalerweise lineare Paneele verwendet, die beispielsweise als Belüftungsgitter für mechanische Anlagen, z.B. Kühlanlagen, dienen. Aufgrund ihrer Flexibilität sind die offenen Systeme jedoch auch für zahlreiche andere Einsatzfelder geeignet.



LINEARE FASSADE





Die offenen Fassaden von Hunter Douglas vereinen erstklassiges Design mit Funktion und Komfort:

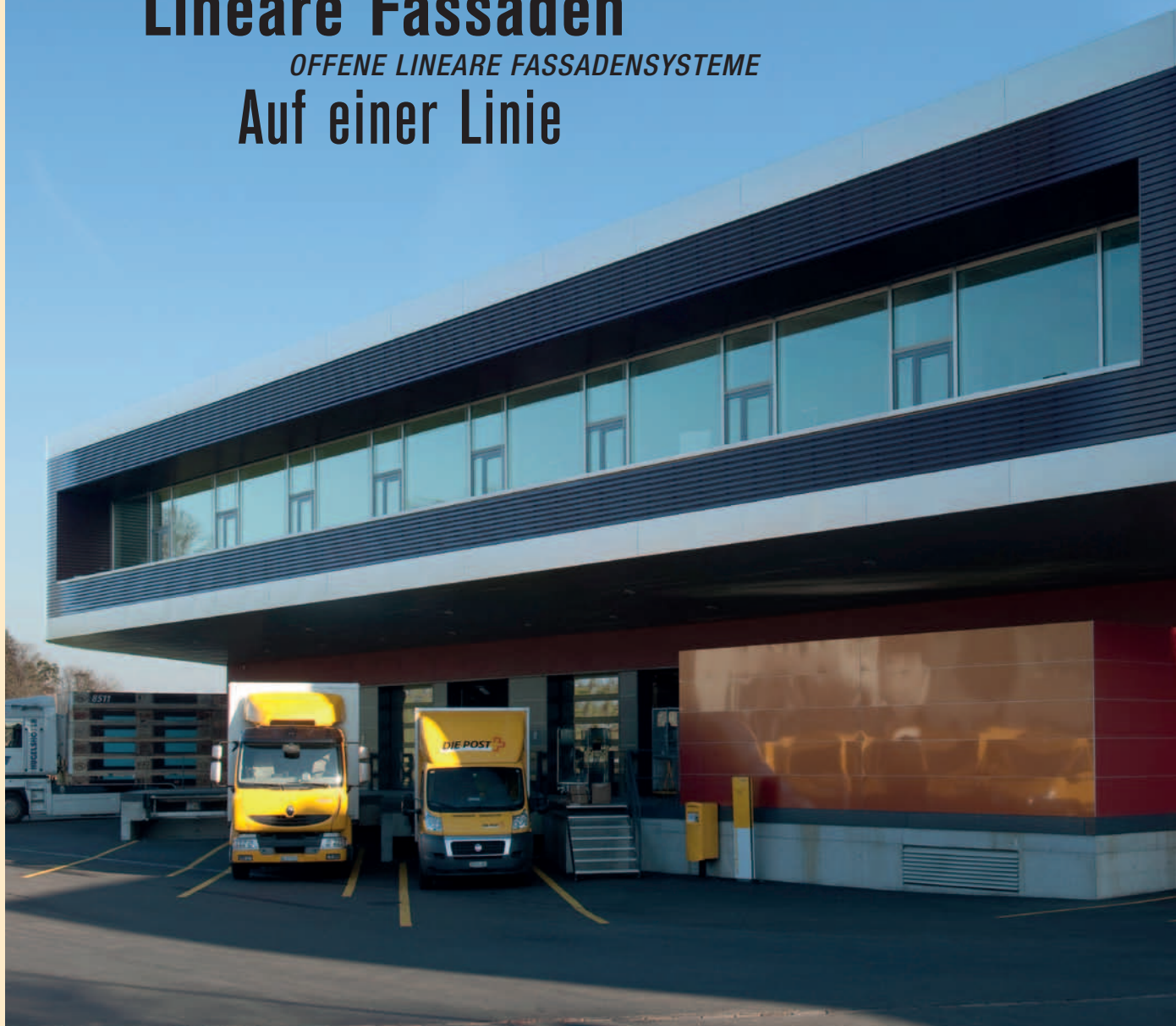
- **Leistungsfähig** - optimaler Lufteinlass und Lichteinfall
- **Wirtschaftlich** - extrem langlebig und sehr effizient hergestellt
- **Ökologisch** - Umweltfreundliche Aluminiumlegierung 100% recycelbar
- **Ansprechendes Design** - lineare und offene Fassadenstrukturen in zahlreichen Farben und Formen für maximale gestalterische Freiheit
- **Anwenderfreundlich** - einfach zu installieren und praktisch wartungsfrei



Lineare Fassaden

OFFENE LINEARE FASSADENSYSTEME

Auf einer Linie



Ein System, vielfältig wie kein zweites. Lineare Fassadensysteme können als Fassaden, Belüftungsgitter oder Sonnenschutzsysteme verwendet werden. Die Aluminiumpaneele sind sehr leicht und dank der integrierten Tragstruktur sowohl horizontal als auch vertikal montierbar. Ob als Fassade, als Abschirmung für 'offene' Treppenaufgänge oder als Belüftungszaun, unsere linearen Paneele sind stets funktional und sehen immer gut aus.



Links : Logistikzentrum Post, Wädenswil, Schweiz
 Architekt: HZDS AG Generalplaner
 Produkt : Lineare Fassade 84R - H3

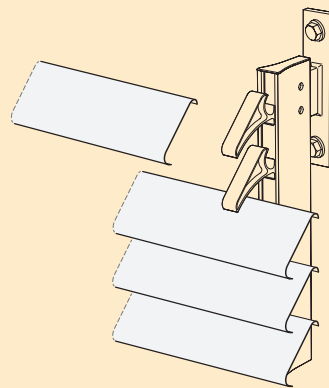


LINEARE FASSADEN

- Einzigartiges Tragwerk
- Auch als Sonnenschutz verwendbar
- Unzählige Farbenvielfalt

LINEARE FASSADE 84R

- Breite 84 mm
- Länge bis zu 6000 mm
- Materialstärke 0,6 mm Aluminium
- Paneele horizontal und vertikal montierbar
- Einzelpaneele
- Hochwertige Luxacote® Beschichtung
- Äusserst leichte, gerollformte Paneele



LINEARE FASSADE 70S/132S

- Paneele in Z-Form, Höhe 70/132 mm
- Länge bis zu 6000 mm
- Materialstärke 0,6 mm Aluminium
- Hochwertige Luxacote® Beschichtung
- Äusserst leichte, gerollformte Paneele

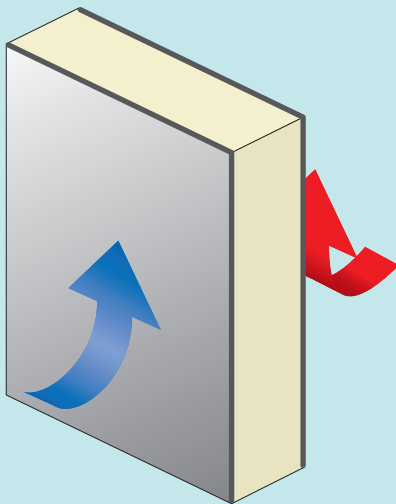


Oben : West End, Parkhaus, Bratislava, Slowakei
 Architekt: Závodný
 Produkt : Lineare Fassade 84R

Isolierte Fassaden

FÜR EINEN BESSEREN ENERGIEHAUSHALT UND MEHR STIL

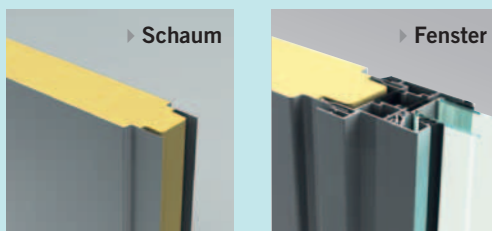
Unsere isolierten Fassadensysteme bestehen aus H-FCKW-freiem, organischem Schaum, die sich in hochverdichteter Form zwischen zwei Aluminium- oder Stahloberflächen befinden. Diese Fassaden werden ausgiebig auf ihre Isolier- und Schallschutzfähigkeiten sowie auf Feuerbeständigkeit getestet.



Neben einer Vielzahl von Fassadenformen sind zahlreiche Eck- und Fugenlösungen erhältlich. Zudem besteht die Möglichkeit, Fenster in die Fassaden zu integrieren.

Prinzipiell kann fast jeder architektonische Entwurf in eine praktische Fassadenlösung umgesetzt werden. Die massgeschneiderten Paneele können der Länge oder der Breite nach gebogen oder abgewinkelt werden und verbessern sowohl den Energiehaushalt als auch das Erscheinungsbild von Gebäuden.

ISOLIERTE FASSADE





Die isolierten Fassaden von Hunter Douglas vereinen erstklassiges Design, Funktion und Komfort:

- **Leistung** - System mit Isolier-, Feuerschutz- und Schallschutzfähigkeiten
- **Wirtschaftlich** - äusserst langlebig sowie einfach und effektiv zu montieren
- **Ökologisch** - Umweltfreundliche Aluminiumlegierung 100% recycelbar
- **Ansprechendes Design** - maximale Gestaltungsfreiheit dank verschiedener Formen, Eck- und Fugenlösungen und der Möglichkeit, Fenster zu integrieren
- **Anwenderfreundlich** - durchdachte Montagedetails für minimale Schadensanfälligkeit



Sandwich Wall

FASSADENSYSTEM MIT GROSSFORMATIGEN ISOLIERTEN WANDPANEELN

Passt genau



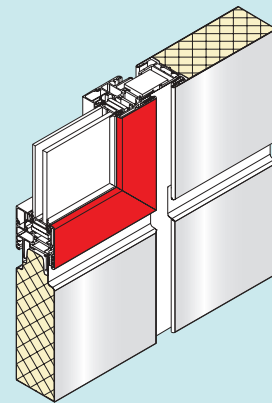
Mit unserer Sandwich Wall können Sie nahezu jeden Fassadenentwurf in die Praxis umsetzen. Dank der zahlreichen Fugendetails an den Paneelen und der Möglichkeit, die Paneele auch in Scheinfugen einzubetten, sind die Gestaltungsmöglichkeiten grenzenlos. Die Standardpaneele sind an den Seiten rollgeformt und an den Enden abgeschnitten. Die bimodulare Sandwich Wall von Hunter Douglas ist einzigartig. Sie sieht aus wie eine Kassettenwand, ist rundum mit einheitlichen Fugen ausgestattet und verfügt über Isoliereigenschaften. Die isolierte 'Gesamtfassade' wird durch die Möglichkeit ein bündiges Fenster- und Türensystem zu integrieren, vervollständigt. Das verborgene Montagesystem sorgt dafür, dass das Aussehen der Fassade in keiner Weise beeinträchtigt wird.

Rechts : Porsche, Bukarest, Rumänien
Architekt: Architekten-Service Bukarest
Produkt : Sandwich Wall, mehrere Module



SANDWICH WALL

- Massgeschneiderte Paneele
- Länge bis zu 12 m
- Paneelmodule in Standardbreiten sowie in Breiten bis zu 1500 mm erhältlich
- Grosse Auswahl an Oberflächenmaterialien: Aluminium, Edelstahl und Stahl
- Extrem flach
- Strukturierte und geformte Oberflächen
- 'Gesamtfassadensystem' mit der Möglichkeit Fenster, Türen und Sonnenschutz zu integrieren
- Trocken abgedichtetes System
- Bimodulare Fugen; einheitliche Fugenform auf allen vier Paneeelseiten
- Kern aus Schaum
- Zertifizierter Brandschutz
Für PU-Hartschaumplatten:
B-s3 d0 nach DIN EN 13501-1
- Horizontale und vertikale Montage
- Einzigartiges kaschiertes Montagesystem
- Für Neubauten und Sanierungsobjekte geeignet
- CE Kennzeichnung EN 14509



Unten : NedPack Offices, Harderwijk, Niederlande
Architekt: Hannessen, Harderwijk
Produkt : Sandwich Wall



BAUPRODUKTE VON HUNTER DOUGLAS

In 50 Jahren haben wir uns einen Namen erarbeitet, der für höchste Qualität in Sachen Produktherstellung und Kundendienst steht.



Diesen Erfolg wollen wir fortsetzen, indem wir Architekten und Konstrukteuren auf der ganzen Welt dabei helfen, Baupläne in innovative Gebäude zu verwandeln.

Mit Hauptbetriebsniederlassungen in Europa, Nordamerika, Mittelamerika, Asien und Australien und mehr als 16.500 Mitarbeitern waren wir mit unseren Fensterdekorationen, Decken-, Sonnenschutz- und Fassadensystemen an Tausenden bekannten Projekten beteiligt.

Ob bei der Produktherstellung oder bei der Projektumsetzung, die Bedürfnisse der Architekten und Konstrukteure sind jederzeit ein wichtiger Bestandteil. Wir liefern, was sie benötigen. Den Architekten und Bauleuten stehen wir zudem mit technischem Rat, Konstruktionsvorschlägen und -visualisierungen, Montageskizzen und -schulungen u.v.m. zur Seite, um ihre Visionen Wirklichkeit werden zu lassen.



Unterstützung nachhaltiger
Forstwirtschaft
www.pefc.org



Hunter Douglas Produkte und Lösungen sind konstruiert um das Raumklima zu verbessern und Energie einzusparen. Sie schaffen eine nachhaltige, angenehme, gesunde und produktive Umgebung.



Wir sehen uns dem Ziel verpflichtet, umweltverträgliche Produkte herzustellen. Unsere Lackierungs- und Aluminiumschmelz-Prozesse gelten in der Branche als Maßstab für 'saubere' Herstellungsprozesse. Alle unsere Aluminiumerzeugnisse sind nach der Verwendung zu 100 Prozent recycelbar.



HunterDouglas

FASSADEN

ARCHITECTURAL SERVICES

Wir unterstützen unsere Geschäftspartner mit einem umfassenden Angebot an technischen Beratungs- und Supportdienstleistungen für Architekten, Entwickler und Monteure. Den Architekten und Entwicklern stehen wir beispielsweise mit Empfehlungen bezüglich Material, Formen und Abmessungen sowie Farben und Beschichtungen zur Seite. Wir helfen auch beim Erstellen von Entwurfsvorschlägen, Visualisierungen und Montagezeichnungen. Unsere Dienstleistungen für Monteure reichen von der Bereitstellung ausführlicher Installationszeichnungen bis hin zur Schulung von Monteuren und Einweisung auf der Baustelle.

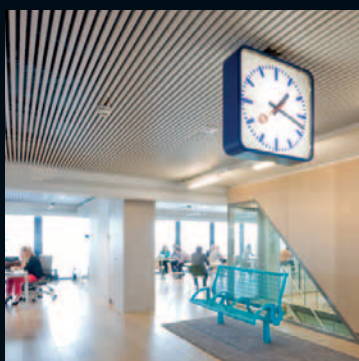
Innovative Produkte für innovative Projekte



Weitere Informationen

© Eingetragenes Warenzeichen - ein HunterDouglas® Produkt. DBGM. Konstruktionsänderungen vorbehalten.
© Copyright Hunter Douglas 2014. Aus den Texten, Abbildungen und Mustern können keine Rechte abgeleitet werden. Änderungen ohne Vorankündigung vorbehalten bezüglich Material, Einzelteilen, Zusammenstellungen, Gestaltungen, Ausführungen, Farben etc. MX012F00-02

- Wenden Sie sich an unser Vertriebsbüro
- www.hunterdouglascontract.com



Belgium
Bulgaria
Croatia / Slovenia
Czechia
Denmark
France
Germany
Greece
Hungary
Italy
The Netherlands
Norway
Poland
Portugal
Romania
Russia
Serbia
Slovakia
Spain
Sweden
Switzerland
Turkey
United Kingdom
Africa
Middle East

Asia
Australia
Latin America
North America

HUNTER DOUGLAS ARCHITEKTUR-SYSTEME GMBH

Erich-Ollenhauer-Straße 7
40595 Düsseldorf
Telefon: +49 - 0211 970 86 - 16
Telefax: +49 - 0211 970 86 - 20
E-mail : info@hd-as.de
www.hunterdouglascontract.com

HunterDouglas

WINDOW COVERINGS

CEILING

SUN CONTROL

FAÇADES